

**SANY**

Quality Changes the World



# QUANDO L'AGILITÀ CONTA

PICCOLO. POTENTE. PER EFFICIENZA IN MINIMI SPAZI.



**MINIESCAVATORI**  
**SY26U**

Motore  
Yanmar 3TNV80F  
Potenza nominale  
14,6 kW / 2400 U/min  
Capacità della benna  
0,06 m<sup>3</sup>  
Massa operativa  
2760 kg

# SANY

## Per compiti impegnativi avete bisogno di un partner di prima classe

La qualità nasce dall'esperienza. E da nuove idee. Ecco perché noi di SANY uniamo questi due importanti fattori. Perché siamo uno dei produttori leader a livello mondiale con oltre **170000** escavatori venduti in **10 anni**. Ciò significa che si potete sempre contare su prodotti maturi che hanno dato prova di sé nella pratica. Il tasso significativo del **5-7%** del nostro fatturato annuo è investito in ricerca e sviluppo. Ecco perché non solo vi diamo la nostra parola, ma anche la nostra eccezionale **garanzia di 5 anni** su quanto sono potenti e robusti i nostri prodotti.

**170 000**  
ESCAVATORI VENDUTI IN  
**10 ANNI**

**5-7%**  
FATTURATO PER RICERCA  
E SVILUPPO

**5 ANNI DI  
GARANZIA**

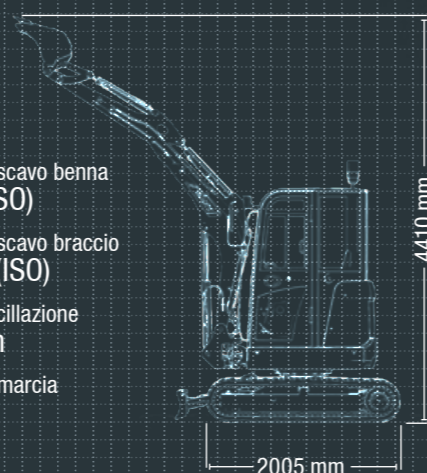
Quality Changes the World



**SY26U**

### SY26U HARD FACTS

Max forza di scavo benna  
27,4 kN (ISO)  
Max forza di scavo braccio  
14,39 kN (ISO)  
Velocità di oscillazione  
10 giri/min  
Max velocità marcia  
4,5 km/h



## LA COMBINAZIONE PIÙ COMPATTA DI RENDIMENTO E FUNZIONALITÀ

I „piccoli“ di SANY sono da sempre i più grandi quando si tratta di economia e efficienza – e così anche il nuovo miniescavatore SY26U. È nel suo elemento ovunque siano richieste velocità e potenza, anche in spazi ristretti. Nella costruzione di strade, nel giardinaggio e nella paesaggistica,

la sua mobilità e l'estrema precisione di controllo ispirano l'entusiasmo. Il nuovo piccolino convince già quando si tratta di arrivare al posto di lavoro: il peso relativamente basso e le dimensioni compatte consentono un carico e scarico rapido e sicuro.

# QUANDO MOBILITÀ E FORZA SI UNISCONO

Questo è immediatamente ovvio: il nuovo SY26U ispira con il suo design estremamente compatto. Con il suo raggio di sterzata minimo senza sporgenza della parte posteriore ed il cilindro di rotazione del braccio, è possibile un funzionamento potente negli spazi più ristretti.



## Per tutti gli economizzatori ingegnosi – l'economia diventa facile

Con tutta una serie di caratteristiche, il nuovo SY26U è un esperto di risparmio entusiasmante. Ad esempio, l'avanzato sistema idraulico LS, il controllo integrato della potenza e la selezione della modalità di lavoro migliorano la velocità e le prestazioni, riducendo al contempo il consumo di carburante.

CARATTERISTICHE TOP

### POTENZA DEL MOTORE

Il provato motore Yanmar T4F garantisce **prestazioni affidabili** anche in condizioni di lavoro gravose.

### LONGEVITÀ

La struttura rinforzata **migliora la stabilità e prolunga la durata.**

### CONSUMO CARBURANTE

Per una **maggiore efficienza** e un **minore consumo di carburante**, il sistema di controllo intelligente adatta la potenza della pompa alla potenza disponibile del motore.

### SISTEMA IDRAULICO

Sistema idraulico load-sensing per un'efficienza e prestazioni eccezionali.



### VARIETÀ DI APPLICAZIONI

Le connessioni e i raccordi standard offrono molte possibilità per integrare gli **accessori indipendenti dal produttore per una vasta gamma di applicazioni.**

### ACCESSORI ORIGINALI

I ricambi e gli accessori originali Sany sono sinonimo di **massima disponibilità.** La qualità continua e controllata in gruppo è inclusa garantita!

### INTERVALLO DI MANUTENZIONE

Lunghi intervalli di manutenzione garantiscono un **elevato grado di economicità grazie a macchine più efficienti e sicure.**

### ASSISTENZA FACILE

L'ampio cofano e la disposizione centrale e chiara dei componenti più importanti rendono la **manutenzione e l'assistenza semplice e rapida.**

## RIVESTIMENTO DI METALLO = DUREVOLE E RICICLABILE

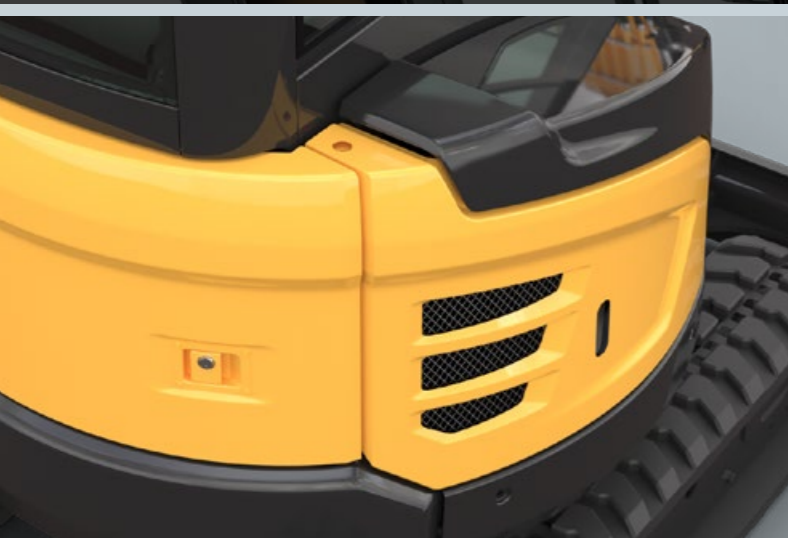
Dalla scelta dei materiali alla costruzione e alla lavorazione, la durata e la robustezza sono gli obiettivi di tutti i miniescavatori SANY. Ad esempio, tutte le parti del rivestimento sono realizzate esclusivamente in metallo e sono quindi particolarmente durevoli.



## Assoluta affidabilità – per un buon feeling!

La garanzia di 5 anni\* di SANY vi da la sicurezza per affidarvi completamente alla vostra attrezzatura.

\* Con i partner partecipanti



### La manutenzione confortevole dalla parte posteriore sta proprio avanti

L'ampio cofano e la disposizione centrale e chiara dei componenti più importanti rendono la manutenzione e l'assistenza rapida e semplice: l'accesso al filtro aria, separatore d'acqua, asta di livello olio, vaso di espansione e bocchettone di riempimento dell'olio è particolarmente facile.



### Scavare a vista – convincente al 100%

Una buona vista degli esterni è indispensabile per un lavoro preciso e veloce. La cabina del SY26U offre all'operatore un ampio campo visivo, consentendogli di tenere sotto controllo tutte le aree e fasi di lavoro. L'intera area di lavoro può essere facilmente controllata attraverso i generosi finestrini anteriori, laterali e posteriori senza doversi alzare dal sedile.



### I Vostri vantaggi in Più di SANY:

- + Motore a bassa rumorosità e basse vibrazioni
- + Controllo sensibile e preciso
- + Sedile ergonomico e confortevole
- + Display chiari
- + Vista ottimale a 360°
- + Riscaldamento
- + Certificato ROPS/OPG per sicurezza nell'esercizio

## IL MASSIMO DEI VOTI PER IL VOSTRO NUOVO POSTO DI LAVORO

Sicurezza, comfort, ergonomia ... Il cockpit contiene tutto ciò che rende più piacevole e più facile il Vostro lavoro quotidiano. Questo inizia con la salita comoda e sicura. E poi? Il maneggio si svolge semplicemente perfettamente. Non solo perché l'interno è ben pensato ed ergonomico, ma anche perché offre

molto spazio all'azione. L'ampio display a colori ad alta risoluzione offre inoltre un'ottima leggibilità di tutte le visualizzazioni e l'ampio campo visivo assicura una perfetta visibilità a tutto campo. Ma vedete Voi stessi ...



### Accomodatevi – con abbondante spazio!

Il sedile ergonomico di alta qualità non solo è confortevole, ma offre anche una libertà di movimento e uno spazio per le gambe insolitamente ampio. Il potente sistema di riscaldamento assicura un'atmosfera di lavoro piacevole in ogni momento. E il moderno motore Yanmar, insieme all'elaborato isolamento, offre un comfort aggiuntivo grazie alle basse vibrazioni e al basso rumore nella cabina.

### Comando – generosamente progettato

Vi aspetta il massimo livello di comfort di comando: gli elementi di comando sono disposti in posizioni comode e facilmente raggiungibili. Il display facilmente leggibili forniscono tutte le informazioni essenziali a colpo d'occhio.

## MOTORE

Modello	Yanmar 3TNV80F
Tipo	Motore diesel a 4 tempi a 4 tempi
Emissioni di scarico	Stage V
Potenza nominale	14,6 kW / 2 400 giri/min
Massima torsione	64,7 Nm / 1 800 giri/min
Dislocamento	1267 ccm
Batteria	1 x 12 V / 60 Ah

## SISTEMA IDRAULICO

Pompa principale	1 Pompa a pistone variabile
Massima portata oilflow	1 x 72 l/min
Motore di traslazione	2 Pompa a pistone variabile
Deviatore rotazione	1 Pompa a pistone variabile

## REGOLAZIONE VALVOLE DI SICUREZZA

Implemento circuito	245 bar
Circuito di oscillazione	196 bar
Circuito di viaggio	245 bar
Indicazione pressione	35 bar

## CAPACITA' DI RICARICA DEL SERVIZIO

Serbatoio Gasolio	34 l
Liquido raffreddamento motore	4,1 l
Olio motore	3,4 l
Guida (Per lato)	0,6 l
Sistema idraulico	45 l
Serbatoio olio idraulico	30 l

## PRESTAZIONI

velocità di oscillazione	10 giri/min
Massima velocità marcia	Veolce 4,5 km/h lenta 2,4 km/h
Massima forza di viaggio	20 kN
Pendenza superabile	25 %
Forza di scavo benna ISO	27,4 KN
Forza di scavo benna SAE: PCSA	24,2 KN
Forza di scavo braccio ISO	14,39 KN
Forza di scavo braccio SAE: PCSA	13,83 KN

## SOVRA E SOTTO STRUTTURA

Deviatore rotazione	Motore a pistoni assiali con riduttore epicicloidale a bagno d'olio e ralla di rotazione ad una corona. Freno di stazionamento a molla con dispositivo di rotazione a molla, a rilascio idraulico.
Sottocarro	Sottocarro rinforzato, di grandi dimensioni. Telaio sottocarro saldato in costruzione scatolata in materiale speciale. Telaio laterale saldato al telaio del sottocarro.

## MOVIMENTI LAMA

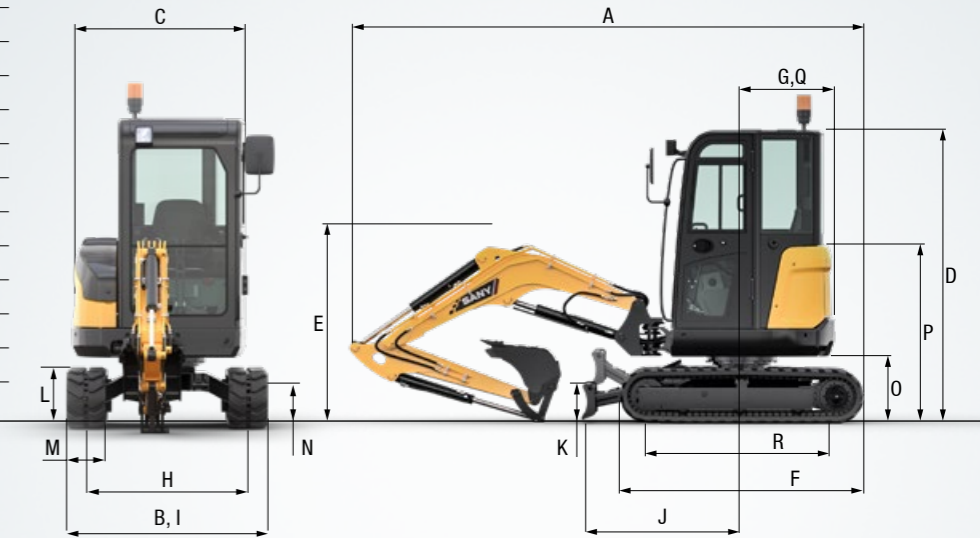
Altezza di carico	Raggio				Portata	
	2,0 m / 6,6 ft	3,0 m / 9,8 ft	4,0 m / 13,1 ft	Massimo		
4,0 m kg					693	584
13,1 ft lb					1525	1285
3,0 m kg	623	470			540	365
9,8 ft lb	1373	1034			118	803
2,0 m kg	707	459	501	282	493	282
6,6 ft lb	1558	1010	1102	620	1085	620
1,0 m kg	937	421	717	274	507	256
3,3 ft lb	2061	926	1577	603	1115	563
Linea di piano kg	1521	715	1095	398	732	267
lb	3346	1573	2409	876	1610	587
- 1,0 m kg	1807	722	1012	395	730 316	
- 3,3 ft lb	3975	1588	2226	869	1606 695	
- 2,0 m kg	883	786			609	576
- 6,6 ft lb	1943	1729			1340	1267

## FORZA SOLLEVAMENTO LAMA

Altezza di carico	Raggio				Portata	
	2,0 m / 6,6 ft	3,0 m / 9,8 ft	4,0 m / 13,1 ft	Massimo		
4,0 m kg					693	584
13,1 ft lb					1525	1285
3,0 m kg	564	470			438	365
9,8 ft lb	1241	1034			963	803
2,0 m kg	549	459	340	282	340	282
6,6 ft lb	1208	1010	748	620	748	620
1,0 m kg	515	421	332	274	310	256
3,3 ft lb	1133	926	730	603	682	563
Linea di piano kg	910	715	488	398	324	267
lb	2002	1573	1074	876	713	587
- 1,0 m kg	917	722	485	395	385 316	
- 3,3 ft lb	2017	1588	1067	869	847 695	
- 2,0 m kg	883	786			609	576
- 6,6 ft lb	1943	1729			1340	1267

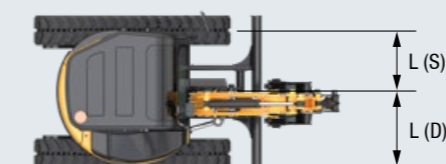
## DIMENSIONI DI TRASPORTO

A Lunghezza trasporto	4285 mm
B Trasporto larghezza	1550 mm
C Macchina parte superiore	1375 mm
D Altezza sopra la cabina ROPS	2430 mm
E Altezza del braccio-trasporto	1620 mm
F Lunghezza totale cingoli	2005 mm
G Lunghezza della coda	775 mm
H Scarto	1250 mm
I Misura sottocarro (lama)	1550 mm
J Dimensione orizzontale lama	2940 mm
K Altezza lama	300 mm
L Altezza carro	445 mm
M Larghezza carro	300 mm
N Altezza minima da terra	290 mm
O Contrappeso	555 mm
P Altezza copertura motore	1460 mm
Q Raggio di rotazione	775 mm
R Interasse	1560 mm



## AREA LAVORO

A Portata massimo di scavo	4000 mm
B Profondità massimo di scavo	2360 mm
C Massima altezza di scavo	3665 mm
D Massima altezza di scarico	2635 mm
E Minima altezza di scarico	795 mm
F Massima portata di scavo laterale	2215 mm
G Altezza totale sopra il braccio al minimo raggio	2745 mm
H Braccio con attrezzatura, chiuso il più possibile	1530 mm
I Raggio di lavoro con raggio di rotazione minimo	S 1795 mm
massimo angolo di oscillazione sinistro	D 1815 mm
J Massima altezza con la benna su	360 mm
K Massima profondità con la benna giù	330 mm
L Compenso braccio	S 540 mm
	D 765 mm
Massimo angolo di oscillazione	S 67°
	D 51°



### Potente e agile – l'SY26U è naturalmente ben attrezzato!

Possiede tutto ciò di cui ha bisogno per diventare un assistente indispensabile. Non solo la sua potenza e la sua resistenza, ma anche la risposta precisa del braccio tramite il sofisticato sistema idraulico sono fonte di ispirazione. Un mucchio di prestazioni a un prezzo convincente, questo è ciò che chiamiamo economico.



#### MOTORE

Filtro olio motore	●
Filtro principale del carburante	●
Vaso di espansione del refrigerante	●
Separatore d'acqua per il sistema di alimentazione del motore	●
Filtro aria	●

#### SISTEMA IDRAULICO

Filtro a flusso principale	●
Leva di comando a comando idraulico	●
Leva di arresto pilota con cambio in folle	●
Filtri della pressione in circolo	●
Filtro aspirante	●
Unità girevole Freno di stazionamento	●
Unità di viaggio a due stadi	●
Due circuiti di controllo ausiliari a doppio effetto per l'idr. allegati	●

#### SOVRA STRUTTURA

Valvola di sfiato supplementare	●
Contrappeso (cabina / tetto di protezione a 4 montanti) 210 kg	●
Accumulatore del circuito pilota	●

#### SOTTOCARRO

Cingoli in gomma 300 mm	●
-------------------------	---

Dotazione standard ● Opzione speciale ●

Le opzioni standard e speciali si differenziano a seconda del paese di consegna. Contattate direttamente il vostro rivenditore per qualsiasi domanda.

#### CABINA / TETTO DI PROTEZIONE A 4 PILASTRI

FM radio (solo cabina)	●
Battistrada antiscivolo	●
Braccioli	●
Sbrinatori (solo cabina)	●
Portabicchieri	●
Doppio corno elettrico	●
Tappetino	●
Riscaldamento (solo cabina)	●
Cabina ROPS/OPG / Tettuccio ROPS/OPG	●
Cintura sedile	●
Sistema di lavaggio del parabrezza (solo cabina)	●
Tergicristallo (solo cabina)	●
Sedile a sospensione	●
Funzionamento del circuito di comando ausiliario a singolo/doppio effetto (AUX 1) con comando proporzionale nella leva pilota	●
Funzionamento del circuito di comando ausiliario a doppio effetto (AUX 2) con comando proporzionale nella leva pilota	●
8 x impostazione della portata del circuito supplementare tramite Computer di bordo con monitor multifunzione	●

#### LUCI LAVORO

Braccio 1300 mm	●
Implemento circuito 2100 mm	●
Primo circuito di controllo supplementare proporzionale	●
Secondo circuito di controllo supplementare proporzionale	●
Valvole di sicurezza di sollevamento per braccio e bastone con indicatore di sovraccarico	●
Preparazione per l'accoppiatore rapido hydr.	●

# UN'ASSISTENZA SULLA QUALE POTETE CONTARE

Proprio come per i nostri escavatori, anche per i nostri prodotti di assistenza richiediamo una qualità e un'affidabilità elevate. Questo sottolinea le prestazioni dei nostri dispositivi per quanto riguarda la loro durata e il buon rapporto prezzo-rendimento.

Perché la manutenzione è uno dei fattori decisivi per l'efficienza, l'economia e la sicurezza. Il vostro concessionario SANY sarà lieto di assistervi con un servizio completo per garantire che la vostra macchina funzioni in modo efficiente e permanente.

### SANY – flessibile, veloce e sempre a vostra disposizione

Aiuto rapido, consulenza mirata e fornitura affidabile di ricambi originali – questo è ciò che intendiamo per servizio premium.



#### I Vostri vantaggi in Più di SANY:

- Fornitura rapida attraverso il magazzino centrale vicino a Colonia
- Oltre 15 000 ricambi per un'elevata affidabilità della vostra macchina
- Know-how esperto per una cura ottimale della vostra macchina
- I nostri concessionari sono aggiornati su tutte le sfide tecniche grazie allo speciale programma di formazione SANY.



### Fornitura di componenti di ricambio – veloce e affidabile

Con l'acquisto di un miniescavatore SANY avete fatto un investimento nel futuro. La rapida disponibilità dei componenti di ricambio vi garantisce bassi tempi di fermo o di inattività.



### Complessivo e nero su bianco

Manuali e documenti sono disponibili per tutti i miniescavatori SANY per supportarvi nel funzionamento, nella manutenzione, nell'assistenza e nella riparazione: questi includono manuali d'uso e manutenzione nonché specifiche tecniche.



# COMPATTO PACCHETTO DI POTENZA PER I DETTAGLI



Per i lavori in filigrana nei cantieri edili in città o nel giardinaggio e nella paesaggistica, la manovrabilità e anche il controllo sensibile sono essenziali. Questo e un carico concentrato di potenza fanno dell'SY26U un pacchetto di potenza di alta qualità e quindi un Vostro partner affidabile.

## ESTREMAMENTE COMPATTO

Il design compatto dell'SY26U rende molto più facile il lavoro in cantieri ristretti.

## RAPIDAMENTE SUL LUOGO

Piccolo e compatto - condizioni ideali che l'SY26U soddisfa per poter essere trasportato con un rimorchio da 3,5 t (patente di guida BE).

## DUREVOLE E ROBUSTO

I rinforzi e gli elementi di protezione nei punti rilevanti e le parti di rivestimento realizzate esclusivamente in metallo consentono una pianificazione a lungo termine.

## ECONOMICAMENTE FORTE

Diversi dettagli come ad es. il ridotto consumo di carburante nonostante la velocità e la potenza costanti o l'avanzato sistema idraulico LS rendono l'SY26U molto efficiente.

## ELEVATO COMFORT DI COMANDO

L'ingresso confortevole, la cabina spaziosa e i comandi ergonomicamente adattati aumentano il comfort operativo per il conducente dell'SY26U.

## MANUTENZIONE FACILE

I componenti facilmente accessibili facilitano l'assistenza sul SY26U, anche in loco.

## BEN ATTREZZATO

L'SY26U è dotato di un'attrezzatura di serie molto ampia. Essa può essere ulteriormente potenziata con ulteriori opzioni speciali e adattata alle esigenze individuali.

## POTENTE NEL DETTAGLIO

Il motore Yanmar T4F garantisce prestazioni affidabili e grazie al sistema di controllo intelligente e alla capacità della pompa adattata è pienamente operativo in ogni situazione.

## TECNICI CARATTERISTICHE TOP

Motore	Yanmar 3TNV80F
Potenza nominale	14,6 KW / 2400 giri/min
Massima torsione	64,7 Nm / 1800 giri/min
Max velocità marcia	4,5 km/h
Velocità di oscillazione	10 giri/min
Pompa principale	Pompa a pistone variabile
Massima portata oilflow	72 l/min

Non tutti i prodotti sono disponibili in tutti i mercati. Nell'ambito del nostro processo di miglioramento continuo, ci riserviamo il diritto di modificare le specifiche ed esecuzioni senza preavviso. Le illustrazioni possono contenere ulteriori opzioni.

# SANY

Quality Changes the World

## SANY EUROPE GmbH

Sany Allee 1  
D-50181 Bedburg  
fon +49 2272 90531 100  
fax +49 2272 90531 109  
info@sanyeurope.com  
www.sanyeurope.com