

SANY

Quality Changes the World

ENERGIA E PRECISIONE

PERMANENTEMENTE FORTE.
VERSATILE IN MODO ESEMPLARE.

MACCHINE DA COSTRUZIONE



ESCAVATORE CINGOLATO **SY215C**

Motore
CUMMINS QSB6.7
Potenza nominale
122 kW / 2300 giri/min
Capacità della benna
0,93 m³
Massa operativa
22600 kg

SANY

Per compiti impegnativi avete bisogno di un partner di prima classe

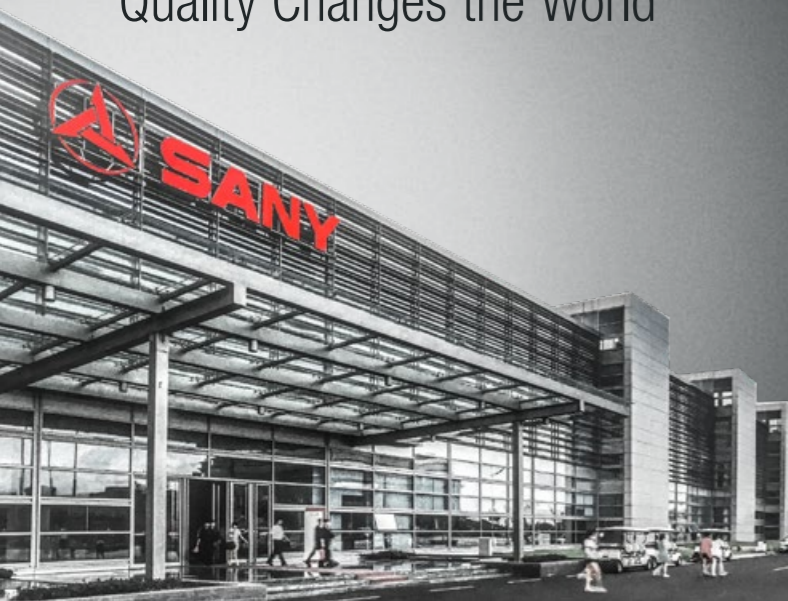
La qualità nasce dall'esperienza. E da nuove idee. Ecco perché noi di SANY uniamo questi due importanti fattori. Perché siamo uno dei produttori leader a livello mondiale con oltre **170000** escavatori venduti in **10 anni**. Ciò significa che si potete sempre contare su prodotti maturi che hanno dato prova di sé nella pratica. Il tasso significativo del **5-7%** del nostro fatturato annuo è investito in ricerca e sviluppo. Ecco perché non solo vi diamo la nostra parola, ma anche la nostra eccezionale **garanzia di 5 anni** su quanto sono potenti e robusti i nostri prodotti.

170 000
ESCAVATORI VENDUTI IN
10 ANNI

5-7%
FATTURATO PER RICERCA
E SVILUPPO

**5 ANNI DI
GARANZIA**

Quality Changes the World



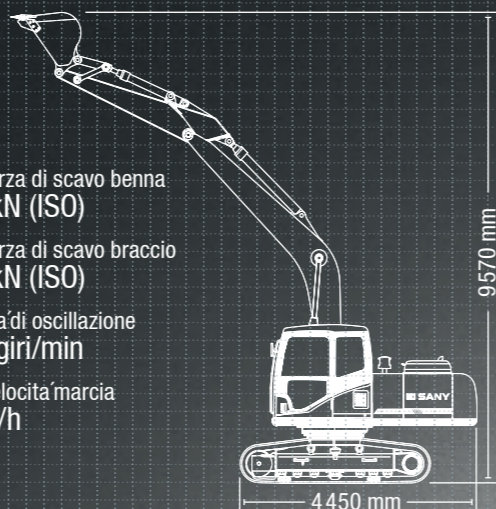
SY215C

SCALPELLI
MARTELLI
SCAVARE
SPOSTARE
SOLLEVARE
CARICARE
DEMOLIRE
SPACCCARE



SY215C
HARD FACTS

Max forza di scavo benna
138 kN (ISO)
Max forza di scavo braccio
102 kN (ISO)
Velocità di oscillazione
10,7 giri/min
Max velocità marcia
6 km/h



LO SPECIALISTA PER QUANTO RIGUARDA LA VERSATILITÀ

Con l'escavatore cingolato SANY SY215C potete fare di più. Non importa dove lo usate – porta le sue prestazioni al punto giusto ovunque. Perché ogni dettaglio è stato sviluppato appositamente per le esigenze gravose del cantiere. Ecco è un vero e proprio genio universale e uno specialista in ogni disciplina: dal caricamento veloce, allo scavo preciso fino alla demolizione potente.

Si caratterizza in particolare per il controllo estremamente preciso della sua enorme potenza – per la massima produttività e quindi un rapido ritorno sugli investimenti.

CARATTERISTICHE TOP

ECONOMIA

COSÌ POTENTE NELLE PRESTAZIONI, COSÌ ECONOMICO NEI CONSUMI

Il motore ad alta efficienza con tecnologia common rail garantisce prestazioni eccellenti. Quattro diverse modalità di lavoro per le diverse condizioni operative adattano il motore e le prestazioni idrauliche esattamente alle esigenze. Ciò migliora le caratteristiche di reazione e garantisce un minore consumo di carburante e una riduzione delle emissioni.

LAVORAZIONE

Durevole e robusto – L'SY215C viene utilizzato ovunque ci sia molta azione. Per questo deve essere assolutamente resistente. Nessun problema, perché con il suo sottocarro **rinforzato ed estremamente robusto** e le cuciture di saldatura a robot **particolarmente pulite**, è perfetto per l'uso quotidiano in cantiere.

COMFORT DI COMANDO

Posto di lavoro confortevole – Il cockpit dell'SY215C non lascia nulla a desiderare. Dal sedile a sospensione pneumatica, con schienale comodo, tutti i comandi sono a portata di mano. Ciò vale anche per la **manutenzione e l'assistenza**: gli ampi sportelli di manutenzione facilmente accessibili e la chiara disposizione dei componenti più importanti rendono questi compiti **facili e veloci** da eseguire.

DIMENSIONI

Potenza agile – L'SY215C elabora il suo programma in modo rapido e potente allo stesso tempo. Le sue 22 tonnellate di peso contengono molte riserve di energia. Per garantirne il pieno utilizzo, la macchina si trova su un sottocarro HD stabile.



SICUREZZA

La sicurezza come fattore di produzione – solo chi lavora in sicurezza può lavorare in modo economico. Ecco perché tutto è incluso nel **grande pacchetto di sicurezza**, dall'allarme di guida e dall'avvisatore ottico rotante alla valvola di sicurezza del braccio, all'avviso di sovraccarico durante il sollevamento e all'interruttore di emergenza del motore – **tutto di serie**.

COMPONENTI

Alta qualità e comprovato – Il motore diesel Cummins raffreddato ad acqua con tecnologia Common Rail e sistema AdBlue garantisce **prestazioni affidabili** anche in condizioni di lavoro gravosi. Il sistema idraulico del marchio Kawasaki, ben sintonizzato, completa il pacchetto.

ECONOMIA

Efficienza e potenza – Il sistema di controllo idraulico intelligente regola la potenza della pompa in base alla potenza disponibile del motore. Ciò significa **maggiore efficienza e minori consumi di carburante**, con il risultato di un'eccezionale **economia**.

SY215C

ECONOMIA

Efficienza economica grazie alla massima flessibilità

Scavare, caricare, demolire, trasportare, martellare ... Il SANY SY215C affronta i compiti più diversi senza compromessi. E senza lunghi tempi di cambio e di attesa. Grazie al premontaggio dell'impianto idraulico ad innesto rapido, è possibile accogliere molti attrezzi, anche di altri produttori.



LAVORAZIONE

Una base molto stabile

Le macchine devono sopportare molto nel gravoso lavoro quotidiano nei cantieri edili. Ecco perché tutti gli escavatori SANY sono progettati per la robustezza, dalla costruzione e la selezione dei materiali impiegati fino alla lavorazione e al controllo finale. Ad esempio, tutte le saldature vengono eseguite da robot sotto il controllo del computer – questa estrema precisione garantisce stabilità e affidabilità.

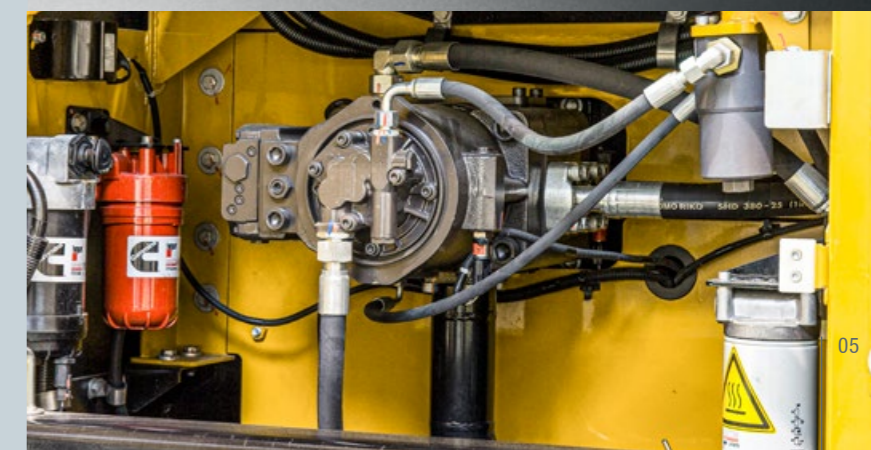
A ciò si aggiunge un elevato grado di stabilità grazie alla robusta e ampia sottostruttura per impieghi gravosi. Ciò consente all'SY215C di convertire in modo ottimale la sua potenza. Buono a sapere anche questo: tutte le parti del rivestimento sono realizzate esclusivamente in metallo.



COMPONENTI

Più potenza grazie all'idraulica ottimizzata

Il sistema idraulico a controllo di posizione regola la pressione richiesta e la quantità d'olio necessaria in base alle esigenze. Le potenti e variabili pompe a pistoni raggiungono una portata di 2 x 222 l/min e quindi un'efficienza molto elevata a basso regime di rotazione del motore.



Assoluta affidabilità – per un buon feeling!

La garanzia di 5 anni* di SANY vi dà la sicurezza per affidarvi completamente alla vostra attrezzatura.

* Con i partner partecipanti

DIMENSIONI

ALL'ALTEZZA DI QUALSIASI FONDO

La sottostruttura estremamente stabile per impieghi gravosi dell'SY215C assicura la massima stabilità. I suoi rinforzi saldati e l'impiego di acciaio robusto e ad alta resistenza garantiscono un'usura minima anche in presenza di carichi permanentemente elevati.

Anche le catene di acciaio utilizzate offrono il più alto standard di qualità – per un supporto sicuro su qualsiasi superficie.



I nostri highlights – I Vostri vantaggi Più di SANY:

- + Sottostruttura per impieghi gravosi
- + Idraulica veloce e potente
- + Strumenti e display riassuntivi
- + Saldature di alta qualità
- + Attrezzatura di sicurezza complessiva
- + Cabina di guida confortevole
- + Certificato ROPS ovv. FOPS

SICUREZZA

Migliore vista anche in condizioni di scarsa luminosità

Un lavoro preciso e veloce richiede una buona visibilità. L'SY215C stesso provvede a luce sufficiente in ogni caso. Due fari a LED sul tetto e due fari a LED sul braccio, nonché uno sulla sovrastruttura e un faro a LED rivolto all'indietro illuminano ciascuno l'area di applicazione. Le luci a LED di alta qualità non solo forniscono un'illuminazione particolarmente buona, ma hanno anche un basso fabbisogno di potenza e una durata estremamente lunga, e sono praticamente esenti da manutenzione.



COMFORT DI COMANDO

LA NUOVA ZONA COMFORT

Affinché il conducente possa concentrarsi completamente sul suo lavoro, deve prima di tutto accomodarsi bene. Il sedile a sospensione pneumatica regolabile individualmente offre una postazione di lavoro confortevole da cui è possibile accedere facilmente a tutti i comandi. L'attenzione si concentra naturalmente sul joystick multifunzione, che consente un controllo sicuro e preciso degli accessori – trasmette i comandi di controllo direttamente e senza ritardi. Ancora più comfort: il grande monitor, impostabile in diverse lingue, il climatizzatore automatico, che garantisce temperature piacevoli anche d'estate, il potente riscaldamento e la radio con collegamento USB aggiuntivo per i propri dispositivi audio fanno parte della dotazione di serie, così come gli ampi vani portaoggetti per avere rapidamente a portata di mano tutto ciò che serve.

COMFORT DI COMANDO

Minimizzare i tempi di manutenzione, massimizzare i tempi di esercizio

Tutti i componenti rilevanti per la manutenzione sono facilmente accessibili. Ciò consente di eseguire la manutenzione e l'assistenza in modo efficiente e sicuro. Questo riduce i tempi di fermo macchina improduttivi e aumenta la disponibilità della macchina. Soprattutto i controlli di routine giornalieri vengono eseguiti a mano in modo rapido, semplice e sicuro, poiché corrimano, gradini antiscivolo e un collegamento elettrico per una lampada garantiscono la massima sicurezza durante i lavori di manutenzione.

MOTORE

Modello	CUMMINS QSB6.7
Tipo	Raffreddato ad acqua, 6 cilindri, con common rail e Adblue
Emissioni di scarico	Stage IV
Potenza nominale	122 kW / 2300 giri/min
Massima torsione	732 Nm / 1500 giri/min
Dislocamento	6700 ccm
Batteria	2 x 12 V

SISTEMA IDRAULICO

Pompa principale	2 x pompa a pistone variabile con controllo positivo elettronico
Massima portata oilflow	2 x 222 l/min
Motore di traslazione	Motore a pistoni assiali a 2 velocità con riduttore planetario e freno automatico
Motore di rotazione	Motore a pistoni assiali con riduttore planetario e freno di stazionamento automatico

REGOLAZIONE VALVOLE DI SICUREZZA

Implemento circuito	343 bar
Power boost	373 bar
Circuito di oscillazione	275 bar
Circuito di viaggio	343 bar
Indicazione pressione	39 bar

CAPACITÀ DI RICARICA DEL SERVIZIO

Serbatoio Gasolio	340 l
Liquido raffreddamento motore	27,6 l
Olio motore	27 l
Guida (per lato)	5,5 l
Adblue	18,9 l
Serbatoio olio idraulico	230 l

PRESTAZIONI

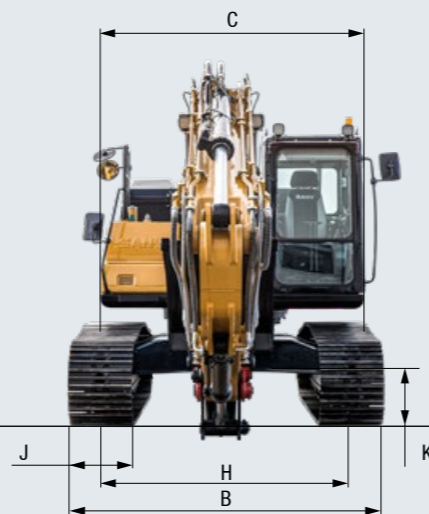
Velocità di oscillazione	10,7 giri/min
Max velocità marcia	Veolce 6,0 km/h, lenta 3,5 km/h
Massima forza di viaggio	208 kN
Pendenza superabile	35°
Capacità della benna	0,93 m³
Pressione al suolo	0,47 kg/cm²
Forza di scavo benna ISO	138 kN
Forze d'excavation du balancier ISO	102 kN

SOVRA E SOTTO STRUTTURA

Lunghezza boom	5700 mm
Lunghezza braccio	2925 mm
Rulli inferiori	9
Rulli superiori	2
Deviatore rotazione	Ingranaggio planetario, freno di rotazione a rilascio idraulico

PESO OPERATIVO

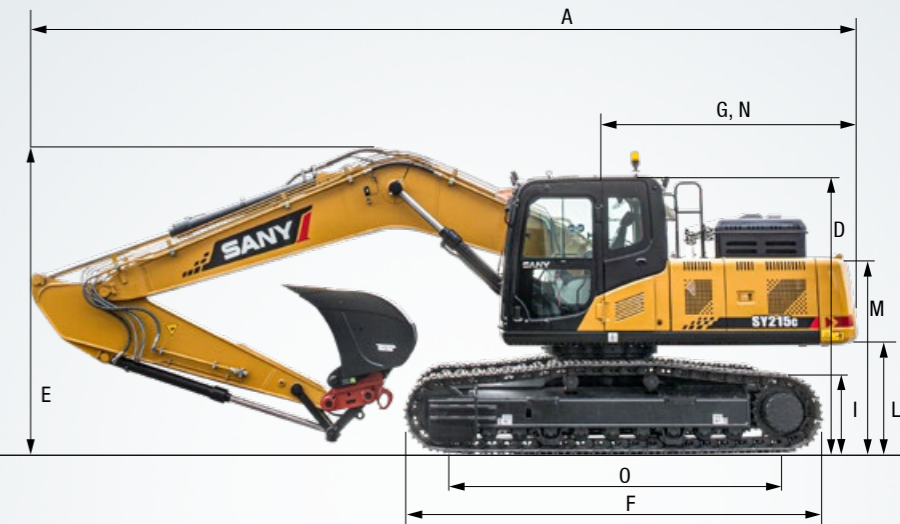
SY215C 22 600 kg



DIMENSIONI DI TRASPORTO

A Lunghezza trasporto	9728 mm
B Trasporto larghezza*	2980 mm
C Macchina parte superiore	2710 mm
D Altezza sopra la cabina ROPS	2960 mm
E Altezza del braccio-trasporto	3370 mm
F Lunghezza totale cingoli	4450 mm
G Lunghezza della coda	2890 mm
H Scarto	2380 mm
I Altezza carro	923 mm
J Larghezza carro	600 mm
	700 mm
	800 mm
K Altezza minima da terra	480 mm
L Contrappeso	1090 mm
M Altezza copertura motore	2630 mm
N Raggio di rotazione	2890 mm
O Interasse	3640 mm

*all'indirizzo 600 mm larghezza carro



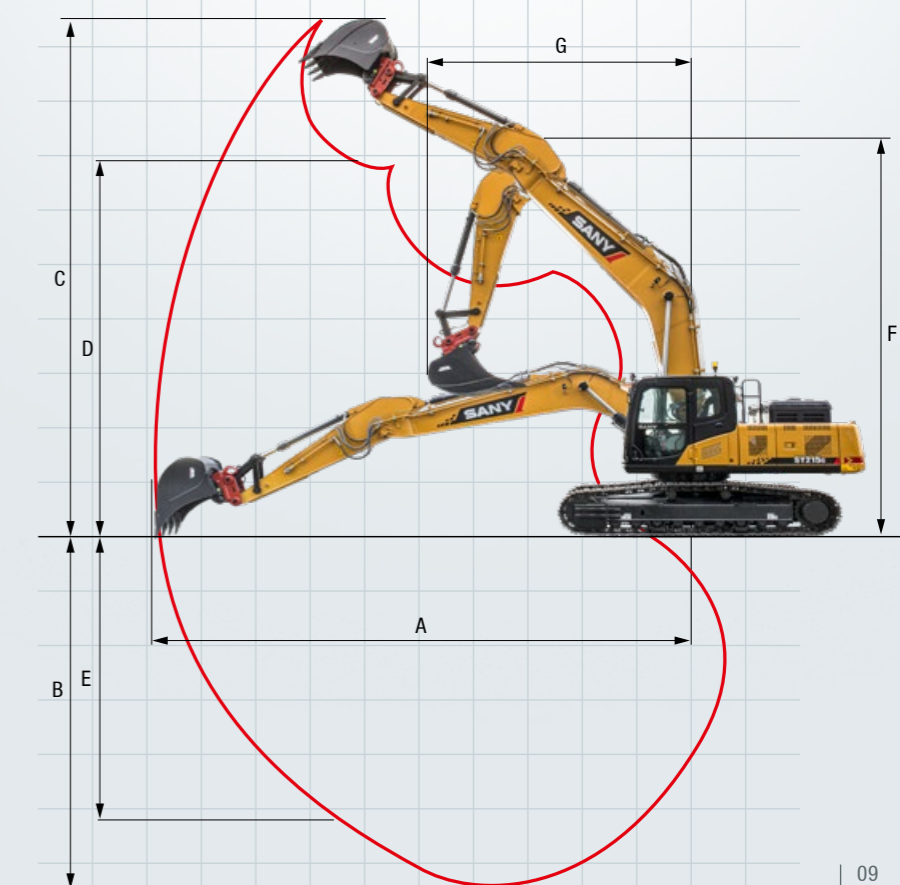
CAPACITÀ DI SOLLEVAMENTO*

Altezza di carico	Raggio				Max Portata							
	3,0m / 9,8ft	4,5m / 14,8ft	6,0m / 19,7ft	7,5m / 24,6ft	Capacità	m/ft						
7,5 m kg			4319	4319	3736	3736	6,1					
24,6 ft lb			9522	9522	8236	8236	20,1					
6,0 m kg			4433	4433	3542	3542	7,2					
19,7 ft lb			9773	9773	7809	7809	23,8					
4,5 m kg			4973	4973	4774	3547	7,9					
14,8 ft lb			10964	10964	10525	7820	26,0					
3,0 m kg		7365	7279	5823	4790	4800	3445	3662	2895	8,3		
9,8 ft lb		16237	16047	12838	10560	10582	7595	8073	6382	27,1		
1,5 m kg		9085	6787	6476	4554	4660	3331	3890	2797	8,3		
4,9 ft lb		20029	14963	14277	10040	10274	7344	8576	6166	27,3		
Linea di piano	kg	6483	6483	9737	6526	6269	4388	4559	3248	4092	2845	8,1
	lb	14293	14293	21466	14387	13821	9674	10051	7161	9021	6272	26,6
-1,5 m kg		10665	10665	9632	6444	6200	4319	4532	3225	4453	3080	7,6
-4,9 ft lb		23512	23512	21235	14207	13609	9522	9991	7110	9817	6790	24,9
-3,0 m kg		14488	12609	9719	6509	6233	4358			5324	3662	6,7
-9,8 ft lb		31941	27798	21427	14350	13741	9608			11737	8073	22,1
-4,5 m kg		12167	12167	8569	6733					7760	5243	5,3
-14,8 ft lb		26824	26824	18891	14844					17108	11559	17,4

*all'indirizzo 600 mm larghezza carro

AREA LAVORO

A Portata massimo di scavo	9950 mm
B Profondità massimo di scavo	6600 mm
C Massima altezza di scavo	9570 mm
D Massima altezza di scarico	6700 mm
E Massima portata di scavo laterale	5800 mm
F Altezza totale sopra il braccio al minimo raggio	7680 mm
G Minimo raggio	3730 mm



Il versatile pacchetto di energia

Con il SANY SY215C non dovete preoccuparvi degli accessori aggiuntivi. Viene fornito di serie con tutto il necessario per un ambiente di lavoro piacevole e confortevole.



COMFORT OPERATORE / CABINA

Riscaldamento	●
Condizionatore d'aria	●
Radio e speaker	●
Bracciolo regolabile	●
Sedile a sospensione d'aria	●
Sedile riscaldato	●
Tergicristallo	●
Spruzzatore tergicristalli	●
AUX 1 sul Joystick	●
AUX 2 sul Joystick	●
Finestra frontale rimovibile	●
Luci tetto apribile	●
Cassetta raffreddamento	●

EQUIPAGGIO LAVORO

Volvo di sovraccarico per braccio	●
Doppio circuito per attacco rapido idraulico	●
Linea proporzionale sul joystick	●
Linea proporzionale della rotazione sul joystick	●
Regolazione portata per attachments	●
Braccio corto	●

SOTTOCARRO

Cingoli in ferro 600	●
Fori per fissare	●

Dotazione standard ● Opzione speciale ●

Le opzioni standard e speciali si differenziano a seconda del paese di consegna. Contattate direttamente il vostro rivenditore per qualsiasi domanda.

LUCI LAVORO

Luci frontali	●
Luci braccio	●
Luci piattaforma	●
Luci posteriori	●

MOTORE

Automatico inattivo	●
Filtro diesel	●
DOC	●

SISTEMA IDRAULICO

Freno di oscillamento	●
Due velocità di movimento	●
Tubi per addizionale funzione idraulica AUX 1	●
Tubi per addizionale funzione idraulica AUX 2	●
Joystick pressione idraulica operativa	●
Filtri	●

SICUREZZA

Stacca batteria	●
Allarme viaggio	●
Faro	●
Video camera	●
Corrimano	●
Serratura coperta	●
Tappo serbatoi bloccabile	●

UN'ASSISTENZA SULLA QUALE POTETE CONTARE

Proprio come per i nostri escavatori, anche per i nostri prodotti di assistenza richiediamo una qualità e un'affidabilità elevate. Questo sottolinea le prestazioni dei nostri dispositivi per quanto riguarda la loro durata e il buon rapporto prezzo-rendimento.

Perché la manutenzione è uno dei fattori decisivi per l'efficienza, l'economia e la sicurezza. Il vostro concessionario SANY sarà lieto di assistervi con un servizio completo per garantire che la vostra macchina funzioni in modo efficiente e permanente.

SANY – flessibile, veloce e sempre a vostra disposizione

Aiuto rapido, consulenza mirata e fornitura affidabile di ricambi originali – questo è ciò che intendiamo per servizio premium.



I Vostri vantaggi in Più di SANY:

- Fornitura rapida attraverso il magazzino centrale vicino a Colonia
- Oltre 15 000 ricambi per un'elevata affidabilità della vostra macchina
- Know-how esperto per una cura ottimale della vostra macchina
- I nostri concessionari sono aggiornati su tutte le sfide tecniche grazie allo speciale programma di formazione SANY.

Fornitura di componenti di ricambio – veloce e affidabile

Con l'acquisto di un escavatore cingolato SANY avete fatto un investimento nel futuro. La rapida disponibilità dei componenti di ricambio vi garantisce bassi tempi di fermo o di inattività.



Complessivo e nero su bianco

Manuali e documenti sono disponibili per tutti i escavatori cingolati SANY per supportarvi nel funzionamento, nella manutenzione, nell'assistenza e nella riparazione: questi includono manuali d'uso e manutenzione nonché specifiche tecniche.





IL TUTTOFARE CHE SI DÀ DA FARE

Come potente allrounder, il SANY SY215C unisce flessibilità e potenza. È in grado di gestire un'ampia gamma di compiti in una varietà di applicazioni e la sua robusta costruzione permette di gestire anche i compiti più difficili e gli ambienti più difficili.

DUREVOLE E ROBUSTO

L'SY215C viene utilizzato ovunque ci sia molta azione. Per questo deve essere assolutamente resistente. Nessun problema, perché con il suo sottocarro **rinforzato ed estremamente robusto** e le **cuciture di saldatura a robot particolarmente pulite**, è perfetto per l'uso quotidiano in cantiere.

UN POSTO DI LAVORO CONFORTEVOLE

Una buona **ergonomia** si avverte quando si può ancora lavorare concentrati dopo l'orario di lavoro. Nessun problema nell'abitacolo dell'SY215C, perché il sedile e i comandi sono **progettati per le esigenze di utilizzo pratico**. Ad esempio, i circuiti idraulici supplementari possono essere azionati tramite i joystick.

FORZA AGILE

Il **sottocarro per impieghi gravosi** stabile e la sua massa conferiscono all'SY215C la stabilità necessaria per **movimenti di lavoro veloci e potenti**. In questo modo è possibile portare a termine anche compiti di grandi dimensioni in breve tempo.

LA SICUREZZA COME FATTORE DI PRODUZIONE

Il design intelligente della cabina consente una chiara visione dell'area di lavoro e la **telecamera standard** provvede a una buona visione d'insieme anche nella zona posteriore. Indispensabile quando il braccio viene utilizzato per il sollevamento: l'**avviso di sovraccarico** e la **valvola di sicurezza**. E per la manutenzione e l'assistenza, i corrimano e i gradini antiscivolo forniscono la necessaria stabilità.

ALTA QUALITÀ E COMPROVATO

Il potente **motore Cummins a 6 cilindri** ha una coppia massima di 732 Nm a 1 500 giri/min, che gli conferisce molta potenza.

EFFICIENZA E POTENZA

La **funzione Auto-Throttle**, in combinazione con l'iniezione elettronica, regola il regime del motore alla potenza richiesta. Il **sistema idraulico intelligente** riduce così il consumo di carburante, l'usura del motore e le emissioni di scarico. Anche i **bassi requisiti di manutenzione** e i **lungi intervalli di manutenzione** consentono inoltre di risparmiare sui costi di esercizio e di aumentare l'economia.

HIGHLIGHTS TECNICI

Motore	CUMMINS QSB6.7
Potenza nominale	122 kW / 2 300 giri/min
Massima torsione	732 Nm / 1 500 giri/min
Max velocità marcia	6 km/h
Velocità di oscillazione	10,7 giri/min
Pompa principale	2 x pompa a pistone variabile con controllo positivo elettronico
Massima portata oilflow	2 x 222 l/min



„DI POTENZA CE NE HA!“

Patrick Hesselbach – Operatore di macchine presso MBT Recycling

Non tutti i prodotti sono disponibili in tutti i mercati. Nell'ambito del nostro processo di miglioramento continuo, ci riserviamo il diritto di modificare le specifiche ed esecuzioni senza preavviso. Le illustrazioni possono contenere ulteriori opzioni.

SANY

Quality Changes the World

SANY EUROPE GmbH

Sany Allee 1
D-50181 Bedburg
fon +49 2272 90531 100
fax +49 2272 90531 109
info@sanyeurope.com
www.sanyeurope.com