

# STEP 120 A trifase

Pompa a vite eccentrica

Socio sostenitore



Step 120 A 400V/50Hz - 7,5 kW  
1106094



Gruppo di pompaggio 60.12 di serie. Granulometria massima 10 mm portata 120 l/min.



Vibrovaglio con passaggio 10 mm.

## Descrizione

Step 120 A trifase è una pompa a vite eccentrica ad elevate prestazioni adatta al pompaggio di:

- Betoncini di riempimento con fibre metalliche/polipropilene/carbonio/vetro
- Calcestruzzo fibrorinforzato (granulometria max. 10 mm)
- Sottofondi autolivellanti base cemento/anidride
- Sottofondi alleggeriti base polistirene
- Malte refrattarie (solo per via umida)
- Betoncini di riempimento (granulometria max. 10 mm)
- Calcestruzzo fibrorinforzato (granulometria max. 10 mm)
- Sottofondi autolivellanti con portata massima 7 mc/h
- Spritz Beton

Specifica per pompaggio di materiali in quantità elevate (circa 7 mc/h), deve essere fornita del materiale premiscelato da mescolatori di grandi dimensioni oppure da autobetoniera o minidumper.

La ridotta altezza di carico della tramoggia permette il caricamento degli impasti da qualsiasi tipo di mescolatore esterno, ponendo attenzione alla capacità produttiva degli stessi.

Spesso vengono utilizzati in coppia:

- Autobetoniera
- Dumper
- Mescolatore planetario Mix 360 (due unità) o Mix 750
- Betoniera Syntesi 350 (2 unità)

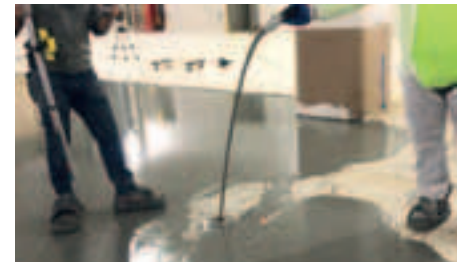
## Funzionamento

L'impasto preparato nel mescolatore viene versato direttamente nella tramoggia attraverso un vibrovaglio che filtra eventuali inerti di eccessiva dimensione e poi aspirato dal sistema di pompaggio "Rotore-Statore".

La pompa spinge l'impasto nella tubazione fino a raggiungere l'estremità opposta. Il pompaggio può essere avviato ed arrestato tramite il telecomando a filo.

Se dotata dell'accessorio opzionale "Lancia per Spritz Beton" e di un compressore addizionale da min. 4500 l/min, la pompa si trasforma in un'ottima spruzzatrice per betoncino, alla quale si possono collegare circa 40 m di tubazione.

Nel caso di malte da riempimento o di sottofondi autolivellanti si utilizza "a tubo aperto".



Comando remoto ON-OFF con 37 m di cavo.



Albero agitatore di generose dimensioni posto all'interno della tramoggia. Permette di movimentare il materiale quando la macchina riprende a lavorare dopo una lunga sosta con il materiale all'interno, prevenendo la segregazione.

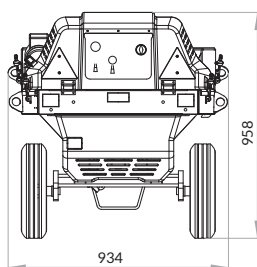
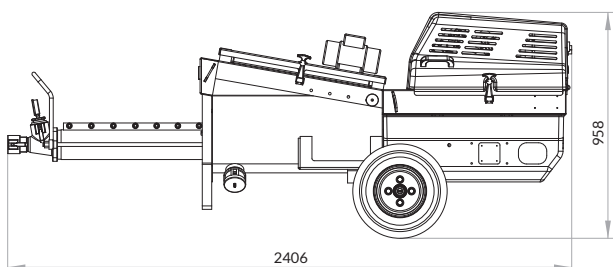
### Equipaggiamento di Serie

- ..... Motore elettrico 400V/50Hz - 7,5 kW
- ..... Quadro elettrico di comando
- ..... Comando a distanza elettrico in bassa tensione integrato con 37 m di cavo
- ..... 20 m cavo di alimentazione 3x4mm con prese 3p+T
- ..... Rotore-statore 60.12
- ..... Vibrovaglio
- ..... 30 m di tubo (20+10) DN50
- ..... 5 m tubo terminale DN35 raccordato da un solo lato DN50
- ..... Fascia reggitubo
- ..... Spugna di lavaggio tubi
- ..... Cassetta accessori

### Dati tecnici

Alimentazione	-	400V/50Hz
Potenza motore	kW	7,5
Granulometria max*	mm	8-10
Portata*	m <sup>3</sup> /h	7
Max distanza di pompaggio*	m	60
Max altezza di pompaggio*	m	30
Capacità tramoggia	l	120
Altezza di carico tramoggia	mm	670
Livello pressione sonora	dB (A)	< 79
Dimensioni larg./lung./h	mm	934/2406/958
Peso macchina	kg	280
Dimensioni imballo macchina larg./lung./h	mm	1000/2000/1100
Peso macchina imballata	kg	340

(\* ) I valori indicati sono soggetti a variazioni in base alle caratteristiche dei materiali utilizzati, alla loro consistenza, al tipo di statore/rotore installato e alla dimensione della tubazione utilizzata.



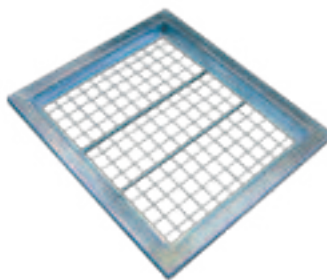
# Accessori per allestimenti personalizzati **STEP 120 A**

## Griglia per materiali premiscelati

➔ Consigliato per:

- Betoncini di riempimento con fibre metalliche/polipropilene/carbonio/vetro
- Calcestruzzo fibrorinforzato (Granulometria Massima 8 mm)

1107569



## 60.12 / 2L74 Giallo

➔ Consigliato per il pompaggio a tubo libero di:

- Sottofondi autolivellanti base cemento/anidride
- Sottofondi alleggeriti base polistirene

Pressione 20 bar

Granulometria massima 8-10 mm

Portata 117 l/min

1107081



Statore 60.12  
CLAMP

1107083



Rotore 60.12

1107533



Prolunga tubazione.  
Tubo portamateriale 10 m DN 50 con  
attacco a camme

1107534

Prolunga tubazione.  
Tubo portamateriale 20 m DN 50 con  
attacco a camme

**A**



➔ Consigliato per:

- Spruzzatura di Spritz Beton, con l'ausilio di compressore addizionale esterno Min. 4500 l/min

1107533 Tubo portamateriale 10 m DN 50 con attacco a camme

1106250 Lancia Spritz Beton DN 50-2 vie

1107534 Tubo portamateriale 20 m DN 50 con attacco a camme