

**Escavatori compatti e mobili  
da 6 a 15 t**



**WACKER  
NEUSON**

*all it takes!*



## Maggiore potenza in ogni cantiere: gli escavatori compatti e mobili di Wacker Neuson.

### 1. Redditività che convince.

Ogni cantiere è diverso. Per questo da Wacker Neuson potete scegliere tra una gamma finemente assortita di escavatori compatti e mobili quello più adatto alle vostre esigenze – se da 6 o da 15 tonnellate, se cingolato o mobile, se con o senza sporgenza. In ogni caso riceverete una macchina robusta, potente e facile da usare – e anche particolarmente produttiva grazie ai suoi molteplici usi.

### 2. Qualità garantita.

La nostra competenza sugli escavatori è concentrata a Hürsching, vicino Linz. Qui progettiamo, produciamo e vendiamo in tutto il mondo le nostre macchine. Garantendo i massimi standard di qualità in tutte le fasi del processo. Infine su ciascuno dei nostri escavatori viene applicato un particolare sigillo di qualità: Affidabilità "Made in Austria".

### 3. Vicinanza ai clienti, che soddisfa ogni esigenza.

Le vostre richieste sono il nostro stimolo. È per questo che non vi offriamo soltanto un'ampia gamma di escavatori, bensì anche una vasta scelta di accessori, con i quali voi potete ampliare i vostri campi d'impiego e noi possiamo soddisfare le vostre esigenze in maniera ancora più personalizzata. Lo facciamo offrendovi servizi completi per le macchine: da soluzioni di finanziamento personalizzate alla manutenzione professionale. Avrete così molto più tempo per concentrarvi sui vostri progetti.

#### Wacker Neuson - all it takes!

Offriamo prodotti e servizi in grado di soddisfare le richieste più esigenti e gli usi più svariati. Wacker Neuson è sinonimo di affidabilità. Naturalmente tutto questo vale anche per la nostra vasta gamma di escavatori. Ogni giorno facciamo del nostro meglio per il vostro successo. E con grande passione.

## Competenza degli escavatori nei minimi dettagli.



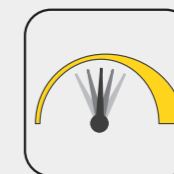
### Efficienza

- **LUDV (distribuzione del flusso indipendente dal carico):** comando confortevole per lavorare senza fatica indipendentemente dal carico da movimentare
- **Stabilità termica:** potenza di lavoro costante a temperature ambiente fino a 45 gradi
- **Ampia gamma di opzioni di fabbrica:** allestimento individuale in base alle esigenze



### Manutenzione

- **Accessi per l'assistenza ottimali** grazie alle cabine ribaltabili
- **Prolungata durata di vita** grazie ai componenti e processi di alto valore
- **Tempi di manutenzione ridotti:** Lo strumento diagnostico WANDA facilita la ricerca degli errori



### Versatilità

- **Circuiti idraulici (AUX I-V):** fino a 5 circuiti idraulici ausiliari franco fabbrica
- **Notevole sfruttamento della macchina** grazie ai numerosi accessori franco fabbrica
- **Colorazioni su richiesta dei clienti:** Su richiesta verniciamo le macchine anche con colori speciali
- **Sistema innovativo del parabrezza** per una ventilazione ottimale in qualsiasi condizione meteorologica



### Sicurezza

- **Comando intuitivo** mediante joystick, display, manopola e tastiera
- **Ampia cabina comfort** con uso possibile personalizzato
- **Ottima visuale** dell'intera area di lavoro
- **EquipCare** per una trasparenza ottimale nella gestione del parco macchine

## Panoramica di tutti gli escavatori compatti e mobili fino a 15 t di questa brochure.



ET65

Peso di trasporto: 5.806–6.682 kg  
> Pagina 04



EZ80

7.588–8.877 kg  
> Pagina 04



ET90

8.348–9.625 kg  
> Pagina 04



ET145

14.917–15.701 kg  
> Pagina 16



EW65

6.472–7.720 kg  
> Pagina 22



EW100

9.241–10.461 kg  
> Pagina 28

## Mini escavatori fino a 6 t.

(Maggiori informazioni nella brochure "Mini escavatori" o all'indirizzo [www.wackemeuson.com](http://www.wackemeuson.com))



EZ17e

1.681 kg



803

932–992 kg



ET16

1.402–1.602 kg



EZ17

1.596–1.822 kg



ET18, ET20, ET24

1.582–2.401 kg



EZ26

2.596–3.222 kg



ET35, EZ36

3.418–4.452 kg



ET42, EZ50, ET58

3.817–5.630 kg



Il modello ET65 con braccio regolabile e cinematica a 3 punti è una macchina che garantisce prestazioni flessibili a fronte di tempi ciclo rapidi

L'EZ80 combina le dimensioni compatte con un'eccellente potenza di scavo - per le massime prestazioni in piccoli spazi

Il modello ET90 convince grazie alla straordinaria potenza del motore e dell'impianto idraulico - forza concentrata, sempre sotto controllo grazie al sistema Load Sensing

## Potenza ed efficienza per tre: gli escavatori cingolati ET65, EZ80 e ET90.

	ET65	EZ80	ET90
Peso di trasporto (kg)	5.806-6.682	7.588-8.877	8.348-9.625
Profondità di scavo con braccio penetratore corto e/o lungo (mm)	3.893*-4.193*	3.919-4.169	4.379*-4.679*
Potenza motore (kW)	42	42	55,4

\* con braccio regolabile



**Filtro antiparticolato**

per garantire la conformità alle disposizioni di legge specifiche di ogni paese in materia di emissioni

**Trazione efficiente**

per elevate prestazioni

**Supporti bassi per il riempimento del serbatoio**

per un rifornimento semplice senza salire sul veicolo

**Compatti e maneggevoli**

grazie alla disposizione intelligente dei componenti e alla ridotta altezza della macchina

**Elevata stabilità**

grazie al baricentro basso e alla zavorra aggiuntiva disponibile come optional

**Accesso per la manutenzione ottimale**

per un'assistenza rapida e a basso costo

**Radiatore in alluminio ampio e robusto,**

facile da pulire e con la massima potenza di raffreddamento della sua classe

**100% di potenza**  
fino a una temperatura ambiente di 45°C

**Cabina comfort spaziosa**

si adatta alla corporatura di ciascun operatore

**8 grandi occhielli di ancoraggio**

per un trasporto sicuro

In base al modello **diverse varianti di cingoli** a scelta

**Due modalità operative a scelta:**

massima potenza (POWER), a risparmio di benzina (ECO)

**Fino a 7 fari**

per un'illuminazione ottimale dell'area di lavoro (disponibili come optional anche a LED)

**Tubi flessibili idraulici corti**

per garantire minori perdite di potenza e una maggiore durata di vita

**Uso versatile**

grazie alla presenza di fino a 5 circuiti idraulici ausiliari franco fabbrica

**Comando preciso a ogni carico**

grazie all'impianto idraulico Load Sensing con LUDV

**Cinematica a 3 punti**

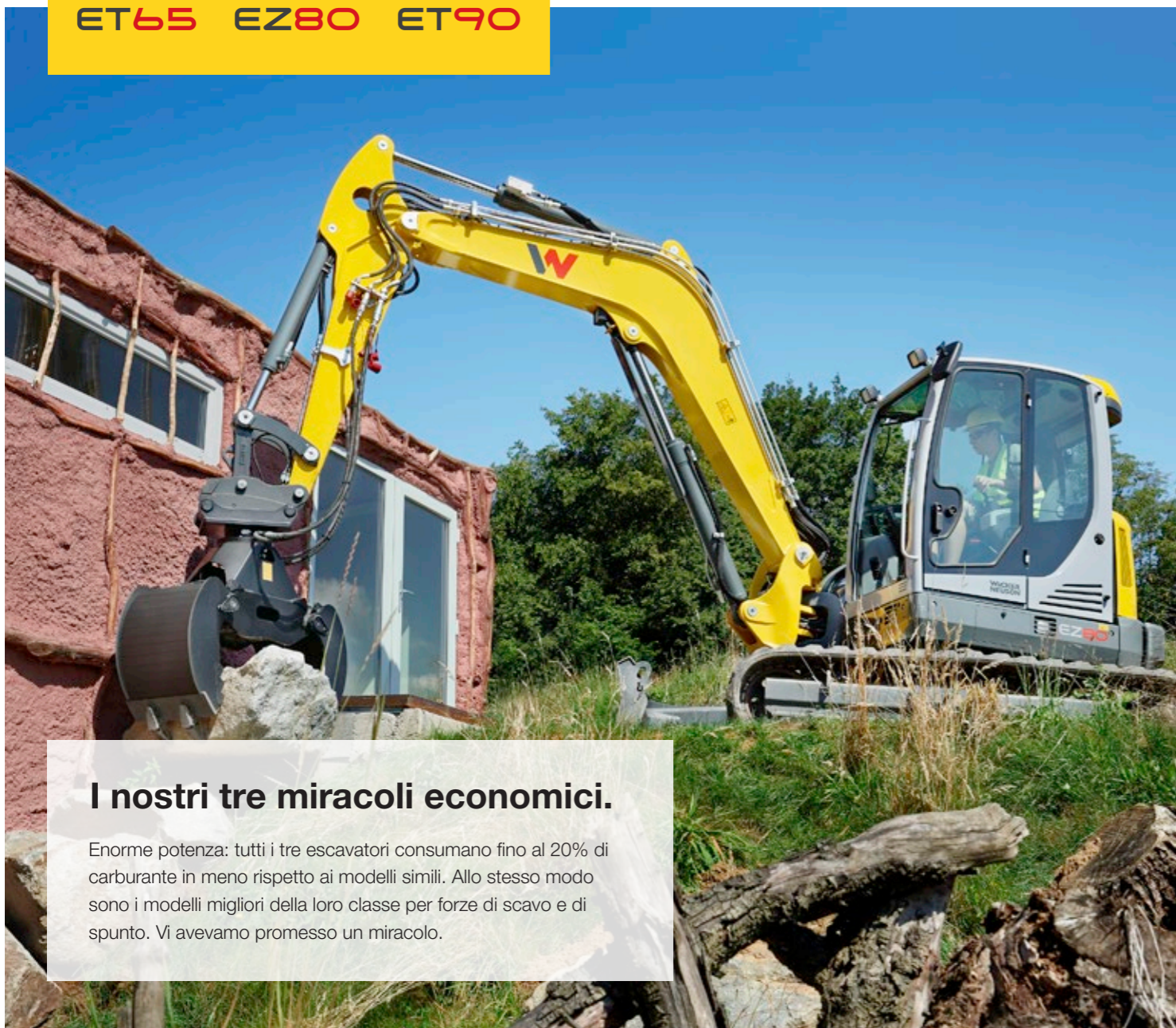
per maggiori profondità a tuffo e forze di scavo

**Braccio regolabile**

per un raggio di scavo più ampio e cambi di posizione meno frequenti (disponibile come optional sui modelli ET65 ed ET90)







### I nostri tre miracoli economici.

Enorme potenza: tutti i tre escavatori consumano fino al 20% di carburante in meno rispetto ai modelli simili. Allo stesso modo sono i modelli migliori della loro classe per forze di scavo e di spunto. Vi avevamo promesso un miracolo.

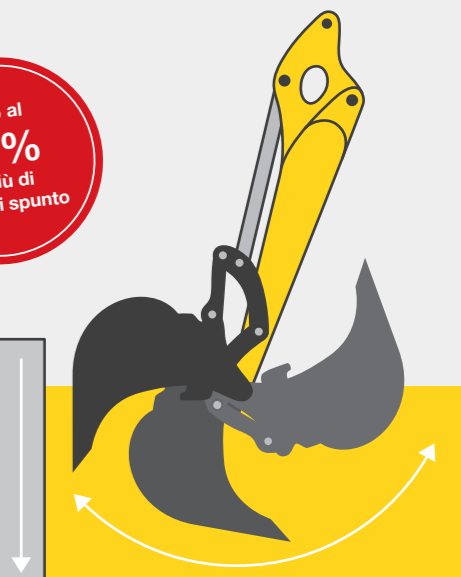
### Cinematica a 3 punti unica nel suo genere.

La coppia più alta o la cinematica a 3 punti nonché l'angolo di rotazione ampliato a 200 gradi rendono i modelli ET65 ed ET90 i migliori della loro classe per forze di scavo.

- Ottimale angolo di avvitemento del cucchiaio
- Intagliatura verticale ancora più profonda
- Potenza nello scavo
- Rapporto di gettata ottimizzato e minore perdita di materiale

Fino al **20%** in più di forza di spunto

Profondità a tuffo verticale: **+ 5%**



Angolo di rotazione complessivo: **200°**

### Maggiore raggio d'azione grazie al braccio regolabile.

Il braccio regolabile garantisce un valore aggiunto in termini di mobilità e, di conseguenza, un maggiore raggio d'azione. Il giunto aggiuntivo permette di posizionare il cucchiaio completamente sul sottocarro o sulla lama. Ideale in presenza di punti più ristretti o di ostacoli. Il braccio regolabile è disponibile come optional sui modelli ET65 ed ET90 – unico nel suo genere in queste classi!



Disponibile con braccio penetratore lungo e corto!

■ Braccio singolo  
■ Braccio regolabile

### Elevato risparmio di carburante

grazie al sistema idraulico efficiente dotato di LUDV (distribuzione del flusso indipendente dal carico).

### Vantaggi:

Fino a **+30%** di produttività



Fino a **-20%** di consumo

**Braccio regolabile**, disponibile come optional sui modelli ET65 ed ET90, migliore autonomia, profondità di scavo e altezza di scarico.







**Impostazioni preliminari semplicemente premendo un pulsante:** con la manopola per es. è possibile memorizzare e richiamare la quantità di litri oppure lo sgancio degli accessori.

**Ventilazione flessibile e comunicazione facile –** grazie all'innovativo sistema del parabrezza, senza dover rimuovere i finestrini.



## Maggiore comfort in cabina.

Massima comodità d'uso di serie per i modelli ET65, EZ80 ed ET90. Inoltre, vi offriamo numerosi optional per adattare i vostri escavatori alle vostre esigenze personalizzate.

**Parabrezza composto da due parti,** che può scorrere completamente sotto il tetto della cabina (dotazione standard)

**Fari a LED** per un'illuminazione ancora migliore

**Tendina parasole standard**

**Visibilità ottimale** grazie alla posizione del braccio spostata

**Rivestimento interno completo** con una vasta gamma di vani portaoggetti

**Climatizzatore potente** per avere sempre a disposizione una piacevole temperatura di lavoro



**Ampio tettuccio panoramico** per garantire la migliore visuale anche verso l'alto

**Videocamera per retromarcia** con display multifunzionale da 7" per una visuale ideale verso la parte posteriore

**Finestrino laterale scorrevole**

**Concetto di comando del joystick comodo e intuitivo:** con tutte le funzioni importanti su entrambi i joystick

**Manopola facile da usare** con possibilità di memorizzare le impostazioni preliminari in modo personalizzato (dotazione standard)

**Livello di rumorosità estremamente ridotto** nella cabina chiusa

**Sedile comfort con sospensione pneumatica** con riscaldamento della seduta per un maggiore comfort dell'operatore e regolabile in altezza





Portautensili con diverse possibilità d'uso grazie alla presenza di fino a 5 circuiti idraulici ausiliari.

## Attacco a cambio rapido idraulico Easy Lock.

Cambiate l'accessorio in pochissimi secondi – con l'attacco a cambio rapido idraulico Easy Lock. L'operatore non è così costretto a scendere e il nuovo accessorio è subito pronto per l'uso. Per una maggiore flessibilità e produttività.

Portautensili classico, per es. per eseguire uno scavo in pochi secondi.



Portautensili invertito, per es. per spostare o levigare la terra.



## Powertilt: per la giusta rotazione.

Il dispositivo orientabile Powertilt è disponibile come optional e si può combinare sia con il sistema Easy Lock sia con l'attacco a cambio rapido Lehnhoff. Ciò consente di ruotare l'accessorio fino a 180 gradi – ideale per lavori di livellamento, pacciamatura o demolizione.

Powertilt con dispositivo di cambio rapido idraulico Easy Lock.



## Personalizzazione grazie alla versatilità.

Componete la macchina perfetta per voi con da una vasta gamma di optionak disponibili franco fabbrica, per es.:

- Fino a 5 circuiti di controllo ausiliari, di cui 3 regolabili in modo personalizzato
- Filtro antiparticolato
- Sedile con sospensione pneumatica e riscaldamento della seduta
- 7 luci a LED
- 4 varianti di cingoli
- Verniciatura speciale di qualità automotive
- Videocamera per retromarcia
- Climatizzatore
- Contrappeso
- Olio idraulico Panolin
- E molto altro

## Accessori per ogni uso.

I circuiti idraulici supplementari optional permettono di attrezzare l'escavatore con numerosi attrezzi. La nostra gamma comprende tutti i tipi di cucchiaini, martelli idraulici, piastre di adattamento e molto altro. Amplierete così in pochi secondi le possibilità di impiego e quindi lo sfruttamento dell'escavatore.



Martello idraulico (kit disponibile per ogni escavatore)



Cucchiaio a rovescio (con e senza denti)



Benna per scavi



Cucchiaio girevole





Il modello EZ80 con sporgenza minima consente di lavorare in modo sicuro e preciso direttamente sulle pareti.

Salita e discesa in sicurezza grazie alla ridotta altezza di salita.



## Dimensioni ridotte.

Sia per il trasporto sia in spazi ristretti: grazie alla struttura compatta i modelli ET65, EZ80 ed ET90 sono facili da trasportare al successivo luogo di utilizzo. E in cantiere queste macchine entrano ovunque rapidamente e con estrema facilità, persino in spazi ristretti – per una elevata efficienza per ogni uso.

- Altezza di salita estremamente ridotta
- Dimensioni esterne ridotte grazie alla disposizione intelligente dei componenti
- Elevata stabilità grazie al baricentro basso

## Manutenzione semplice Riparazione semplice.

L'elevata produttività delle nostre macchine non dipende solo dalla tecnologia robusta. Grazie all'accesso facile e rapido ai punti di manutenzione, gli interventi di riparazione possono essere effettuati in tempi brevi. La manutenzione e la riparazione professionali grazie ai nostri tecnici e all'uso di parti di ricambio originali di Wacker Neuson prolungano inoltre la durata di vita delle vostre macchine.



## Basse emissioni, elevata sicurezza per il futuro.

In termini di impatto ambientale, sostenibilità e basse emissioni con i nostri escavatori compatti siete equipaggiati al meglio – anche per il futuro. Tutte le macchine, infatti, sono conformi alle direttive europee in materia di emissioni per la riduzione delle sostanze nocive generate dai gas di scarico, senza dover scendere a compromessi in termini di potenza, durata di vita o redditività. Per raggiungere questo scopo adottiamo esclusivamente le tecnologie di motori più moderne, dotate di diversi sistemi di post trattamento dei gas di scarico.





Produttivi come un escavatore da 14 t ma piccoli e maneggevoli come un escavatore compatto

Motore a potenza costante per le massime prestazioni a ogni numero di giri e bassi consumi

Fino a 5 circuiti idraulici ausiliari, di cui 3 regolabili in modo personalizzato, per accessori multifunzionali e numerosi usi possibili



## Uno dei più grandi escavatori compatti: l'escavatore cingolato ET145.

	<b>ET145</b>
Peso di trasporto (kg)	<b>14.917-15.701</b>
Profondità di scavo con braccio penetratore corto e/o lungo (mm)	<b>5.000-5.500</b>
Potenza motore (kW)	<b>55,4</b>



**Basse emissioni** alla stessa potenza grazie al filtro antiparticolato (nessuna SCR necessaria)

**2 modalità operative pre-impostate:**  
Modalità POWER o modalità ECO a risparmio di benzina

**Ampia cabina comfort** con aria condizionata di serie

**Comando intuitivo** di tutte le funzioni degli escavatori tramite manopola e display

**6 fari** per l'illuminazione ottimale dell'area di lavoro

**Fase 5 certificata** per emissioni minime di sostanze nocive

**Numerose possibilità di utilizzo** grazie alla presenza di fino a 5 circuiti di controllo ausiliari

**100% di prestazioni** a una temperatura ambiente fino a 45 gradi

**Radiatore in alluminio robusto** migliora la potenza di raffreddamento ed è facile da pulire

**3 varianti di cingoli** per ogni uso

**8 grandi occhielli di ancoraggio** per il carico semplice, rapido e sicuro

**Console orientabile** per una maggiore flessibilità nei lavori di scavo e risparmio di tempo

**Lama di serie** per la massima forza di sollevamento e stabilità







### La migliore combinazione di due mondi.

L'ET145 combina la produttività di un modello di escavatore di grandi dimensioni con i vantaggi di un escavatore compatto, ad es.:

- Elevata maneggevolezza
- Trasporto semplice
- Diverse varianti di cingoli
- Elevate forze di scavo, come per gli escavatori più grandi

### ET145 con console orientabile per una maggiore produttività.

La console orientabile rende l'ET145 uno dei modelli più importanti della sua classe di peso. Offre un range di scavo più ampio verso destra e verso sinistra. La macchina deve essere movimentata più raramente e ciò consente di risparmiare tempo prezioso.

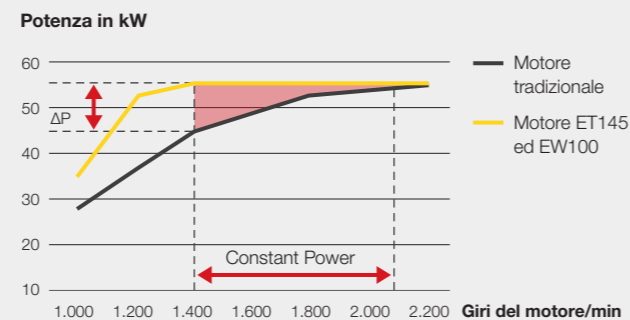
#### La console orientabile...

- consente di lavorare lungo pareti e fossi
- facilita il lavoro in presenza di ostacoli, quali tubi o traffico scorrevole
- migliora la visuale per es. durante i lavori di scavo nei canali
- ha un angolo di brandeggio di 70° a sinistra e 57° a destra



Il motore da 55,4 kW garantisce una eccellente potenza di scavo a fronte di bassi consumi.

#### Massima potenza del motore anche con un numero di giri più basso



#### Cabina comfort ampia ed ergonomica:

Posizione del sedile, bracciolo e leva di comando regolabili in modo personalizzato.



#### Buona trazione e mobilità su ogni tipo di terreno con il cingolo giusto.





Braccio regolabile e cinematica a 3 punti per un maggiore raggio di scavo, per minori cambi di posizione e per cicli di lavoro più rapidi

Regolazione continua da 0 a 30 km/h senza dover cambiare la marcia grazie al circuito di guida chiuso – gestione semplice solo con un pedale dell'acceleratore

Comando preciso in presenza di carichi bassi ed elevati grazie al sistema idraulico Load Sensing con LUDV (distribuzione del flusso indipendente dal carico)

## La combinazione perfetta di potenza e velocità: l'escavatore mobile EW65.

	<b>EW65</b>
Peso di trasporto (kg)	<b>6.472-7.720</b>
Profondità di scavo con braccio penetratore corto e lungo (mm)	<b>3.596*-3.895*</b>
Potenza del motore (kW)	<b>42</b>

\* con braccio regolabile





**Parabrezza composto da due parti** per una ventilazione variabile e una comunicazione facile

**Tubi flessibili idraulici corti** grazie al blocco di comando in posizione centrale, che consente minori perdite e una maggiore durata di vita dei tubi flessibili

**Braccio regolabile** per un maggiore raggio di scavo e per cambiare posizione con minore frequenza

**Selezione facile delle modalità operative:** a piena potenza (POWER) o a risparmio di benzina (ECO)

**La migliore resistenza termica della sua classe:** prestazioni complete con temperature esterne fino a 45 gradi Celsius

**Tempomat**, ideale per lavori comuni quali falciatura, fresatura e pacciamatura

**Il miglior comfort in cabina della sua classe:** Climatizzatore, riscaldamento della seduta, motore silenzioso e molto altro

**Fino a 5 circuiti idraulici ausiliari franco fabbrica**, di cui 3 regolabili in modo personalizzato

**Manutenzione semplice** grazie alla cabina ribaltabile e alle coperture del telaio rimovibili

**Cinematica a 3 punti** per migliori forze di spunto, profondità a tuffo e altezza di scarico

**Ecocompatibile e garantito per il futuro** grazie al filtro antiparticolato (optional)

**Due modalità operative a scelta:** massima potenza (POWER), a risparmio di benzina (ECO)

**Display multifunzionale da 7 pollici** incl. videocamera per retromarcia di serie

**Allestimento personalizzato** grazie a una vasta gamma di optional franco fabbrica

**Radiatore in alluminio di lunga durata** con elevata resistenza termica

**Illuminazione ottimale dell'area di lavoro** (disponibile come optional con LED di lunga durata)

**Struttura compatta** per una salita sicura, un trasporto facile e un rifornimento sicuro

**Cambio di cantiere più rapido e comodo** fino a 30 km/h

**6 grandi occhielli di ancoraggio** per l'ancoraggio rapido e il trasporto sicuro

**Varianti di supporto personalizzate:** Lama o staffe, posteriori, anteriori o su entrambi i lati



## Maggiore potenza e autonomia grazie alla cinematica a 3 punti.

Grazie a un bullone aggiuntivo nella barra articolata l'angolo di rotazione del cucchiaio aumenta e, di conseguenza, aumenta anche la coppia. Il vantaggio in cifre:

- Fino al 20% in più di forza di spunto
- 5% in più di profondità a tuffo
- 10% in più di altezza di scarico



## Maggiore stabilità.

Una posizione stabile e sicura è fondamentale – soprattutto in caso di lavori di scavo complessi oppure su terreni difficili. Come supporto è possibile utilizzare una lama oppure delle staffe di supporto – sia anteriori sia posteriori oppure in una combinazione a piacere.



## Maggiore raggio di azione grazie al braccio regolabile.

Il braccio regolabile disponibile come optional sul modello EW65 garantisce un valore aggiunto in termini di mobilità e, di conseguenza, un maggiore raggio d'azione. Ciò vi consentirà non solo di scavare più in profondità, ma il giunto aggiuntivo vi permetterà anche di posizionare il cucchiaio completamente sul sottocarro oppure sulla lama. Ideale in presenza di punti più ristretti o di ostacoli.



- Braccio singolo
- Braccio regolabile

**Potente e allo stesso tempo sensibile:**  
Grazie al sistema idraulico Load Sensing con LUDV (distribuzione del flusso indipendente dal carico) la potenza si può adattare alla situazione.



**Postazione di lavoro ben strutturata:**  
Sedile, bracciolo e posizione della leva di comando adattabili in modo personalizzato, comando facile e intuitivo – esattamente come per il modello ET65.



## Sistema innovativo del parabrezza.

Il parabrezza diviso in due consente una ventilazione ottimale con qualsiasi condizione meteorologica. Inoltre facilita la comunicazione con il conducente. Una rimozione e uno stoccaggio separati del vetro appartengono al passato.



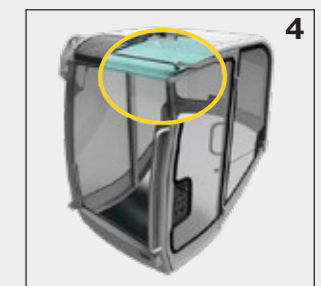
Parabrezza chiuso: i due finestrini sono a tenuta di acqua e vento.



Il parabrezza superiore può essere spinto sotto il tetto della cabina. Il finestrino inferiore serve come protezione dagli spruzzi.



Il finestrino inferiore scorre dietro quello superiore: ideale per interagire con i colleghi.



Se necessario, entrambi i finestrini possono scorrere sotto il tetto della cabina, dove sono perfettamente al riparo.



Circuito di traslazione chiuso  
Comandare la velocità a regime continuo mediante l'acceleratore a pedale – nessun cambio di marcia, nessun rollio sui pendii

3 tipi di sterzo: Assale anteriore, a quattro ruote motrici, marcia a granchio per adattarsi in modo ottimale a tutte le situazioni che si possono verificare in un cantiere

Comando confortevole e senza fatica grazie all'impianto idraulico Load Sensing con LUDV (distribuzione del flusso indipendente dal carico) – i movimenti del joystick restano identici per l'operatore

## Produttività su ruote: l'escavatore mobile EW100.

	<b>EW100</b>
Peso di trasporto (kg)	<b>9.241 – 10.461</b>
Profondità di scavo con braccio penetratore corto e/o lungo (mm)	<b>3.950 – 4.250</b>
Potenza del motore (kW)	<b>55,4</b>





**Concetto di comando intuitivo:**  
comando semplice tramite joystick, display, manopola e tastiera

**Sistema idraulico Load Sensing con LUDV**  
(distribuzione del flusso indipendente dal carico) per un comando preciso e senza fatica in presenza di tutti i carichi

**Radiatore in alluminio robusto,**  
facile da pulire

**Ampio raggio d'azione** sul proprio asse, di serie fino a 20 km/h (optional fino a 30 km/h)

**Cabina ergonomica** con adattamento personalizzato di sedile, posizione della leva di comando e appoggio del braccio

**Tempomat,** ideale per lavori comunali quali falciatura, fresatura e pacciamatura

**Ottima resistenza termica:** 100% di potenza con temperatura ambiente fino a 45 gradi

**Braccio regolabile di serie** per una maggiore profondità di scavo

**Diverse varianti di supporto:**  
Lama o staffe, posteriori, anteriori o su entrambi i lati

**6 grandi occhielli di ancoraggio** per un trasporto rapido e sicuro

**Due modalità operative a scelta:**  
massima potenza (POWER), a risparmio di benzina (ECO)

**Ventilazione e comunicazione ottimali** grazie al sistema flessibile del parabrezza

**Blocco di comando in posizione ottimale:** I tubi flessibili idraulici sono più corti e meno soggetti a usura, l'efficienza è di gran lunga maggiore

**Fino a 5 circuiti di controllo ausiliari franco fabbrica** per numerose possibilità d'uso

**Illuminazione dell'intera area di lavoro** (optional con LED)

**Parafango (disponibile come optional)** per ridurre gli interventi di pulizia





## Più di un escavatore.

L'innovativo sistema idraulico con distribuzione del flusso indipendente dal carico e fino a 5 circuiti idraulici ausiliari franco fabbrica rendono il modello EW100 un vero e proprio tuttofare. Vi forniamo gli accessori adatti.



Da 0 a 30 km/h con il pedale dell'acceleratore per un rapido cambio di postazione senza costi di trasporto.



## Cabina ribaltabile ampia.

Accesso ottimale a tutte le aree importanti per l'assistenza: è possibile ribaltare la cabina di circa 60° lateralmente e rimuovere le coperture del telaio in poche mosse. Ciò consente di svolgere i lavori di riparazione in tempi brevi.



Elevate forze di scavo e una maggiore profondità di scavo grazie al braccio regolabile garantiscono una elevata potenza di scavo e tempi ciclo rapidi.



## Motore a potenza costante.

Il motore a potenza costante mantiene la potenza di scavo del modello EW100 elevata indipendentemente dal numero di giri del motore. Questo si traduce in:

- Piena potenza già a un basso numero di giri
- Ridotto consumo di carburante
- Nessuna SCR (riduzione catalitica selettiva) necessaria, di conseguenza ridotti costi per la manutenzione



## Tre tipi di sterzo.

Per far fronte alle più disparate esigenze in cantiere e nella guida su strada, EW100 permette di scegliere tra tre diversi tipi di sterzo. Il cambio del tipo di sterzo è semplice e avviene mediante un interruttore a levetta.



**Sterzo anteriore** per la marcia rapida su strada.



**Trazione integrale** per un raggio di sterzata particolarmente ridotto.



**Sterzata a granchio** per marce parallele, per es. vicino agli edifici.



# Possibilità di configurazione

ESCAVATORI COMPATTI E MOBILI

	ET65	EZ80	ET90	ET145	EW65	EW100
<b>CABINA</b>						
Cabina a 1 porta (vetro scorrevole)	●	●	●	●	●	●
Griglia di protezione FOPS Livello 1	●	●	●	○	●	○
Griglia di protezione FOPS livello 2*	○	○	○	○	○	○
Specchietto esterno (specchietto posteriore)	●	●	●	●	●	●
Radio incl. dispositivo vivavoce Bluetooth	○	○	○	●	○	○
Predisposizione per la radio	●	●	●	-	●	●
Climatizzatore automatico	○	○	●	●	○	○
Sedile dell'operatore con sospensione pneumatica	○	○	○	○	○	○
<b>IMPIANTO IDRAULICO</b>						
Dispositivo di segnalazione sovraccarico Advanced	○	○	○	●	●	●
Dispositivo di segnalazione sovraccarico Basic	●	●	●	-	-	-
Comando proporzionale per idraulica aggiuntiva/AUX I	●	●	●	●	●	●
3° circuito idraulico/AUX II	○	○	○	●	○	○
Panolin HLP Synt46 (Bio)	○	○	○	○	○	○
Giunto piatto a tenuta stagna	○	○	○	○	○	○
Valvola antishock idraulica aggiuntiva/AUX I	○	○	○	●	○	○
Valvola antishock 3° circuito idraulico/AUX II	○	○	○	●	○	○
Predisposizione Powertilt/AUX III	○	○	○	○	○	○
Circuito idraulico pinza/AUX V	○	○	○	○	○	○
Predisposizione Easy Lock/AUX IV	○	○	○	○	○	○
<b>VERNICIATURA</b>						
Vernice speciale 1 RAL	○	○	○	○	○	○
Vernice speciale 1 senza RAL	○	○	○	○	○	○
Vernice speciale cabina/canopy RAL	○	○	○	○	○	○
<b>SECURITY</b>						
Security 24 C (2.000 h)	○	○	○	○	○	○
Security 36 C (3.000 h)	○	○	○	○	○	○
Security 48 C (4.000 h)	○	○	○	○	○	○
Security 60 C (5.000 h)	○	○	○	○	○	○

● Standard ○ Opzione - Non idoneo \* solo con griglia di protezione aggiuntiva



## EQUIPCARE

### EquipCare

La nostra soluzione telematica EquipCare vi consente di dare voce alle vostre macchine. Le macchine dotate del modulo telematico segnalano attivamente, ad esempio per indicare la manutenzione imminente o possibili malfunzionamenti. Per queste macchine è disponibile anche il nostro EquipCare Dual ID. Si tratta di un controllo di accesso elettronico. Potete quindi determinare esattamente chi può mettere in funzione le vostre macchine e aumentare così la sicurezza nel vostro cantiere.

ESCAVATORI COMPATTI E MOBILI

	ET65	EZ80	ET90	ET145	EW65	EW100
<b>ALTRI</b>						
30 km/h	-	-	-	-	○	○
Trazione integrale	-	-	-	-	-	○
Parafango	-	-	-	-	-	○
Videocamera per retromarcia	○	○	○	●	●	●
EquipCare 36 mesi (incl. App & Manager)	○	○	○	○	○	○
Cruise control	-	-	-	-	○	○
Lampeggiante LED	○	○	○	○	○	○
Fari di lavoro anteriori e posteriori	○	○	○	●	○	○
Faro di lavoro sul braccio di sollevamento	●	●	●	●	●	●
Illuminazione a LED	○	○	○	-	○	-
Contrappeso	○	○	○	-	-	-
Pompa di erogazione diesel	○	○	○	●	○	●
Regolazione automatica del numero di giri	●	●	●	●	●	●
Segnale di marcia	○	○	○	-	○	○
Braccio penetratore lungo	○	○	○	○	○	○
Lama anteriore o posteriore	-	-	-	-	○	○
Supporto staffe anteriore o posteriore	-	-	-	-	○	○
Braccio regolabile	○	-	○	-	○	●
Protezione antirottura cilindro della benna	-	-	-	-	-	○
Accessori StVO (per la circolazione su strada)	-	-	-	-	○	○
Logica di commutazione dello sterzo	-	-	-	-	-	○
Antifurto KAT	○	○	○	○	○	○
Cassetta portautensili	-	-	-	-	-	○
Commutazione ISO - SAE	○	○	○	○	○	○
Cingolo in gomma*	●	●	●	○	-	-
Cingolo ibrido*	○	○	○	○	-	-
Cingoli in acciaio*	○	○	○	●	-	-
Gommatura a pneumatici gemelli	-	-	-	-	○	●
Pneumatici sferici	-	-	-	-	●	○
<b>STRUMENTI INSTALLATI</b>						
Easy Lock	○	○	○	-	○	○
Easy Lock + Powertilt	○	○	○	-	○	○
Easy Lock + Powertilt + gancio carico	○	○	○	-	○	○
Attacco a cambio rapido ad azionamento meccanico	○	○	○	○	○	○
OilQuick + gancio carico	-	-	-	○	-	-
OilQuick + Powertilt + gancio carico	-	-	-	○	-	-
Dispositivo di cambio rapido idraulico Lehnhoff + gancio	○	○	-	○	○	○
Dispositivo di cambio rapido Lehnhoff + Powertilt + gancio	○	○	-	○	○	○

\* in base al modello, diverse larghezze possibili



# Dimensioni

ESCAVATORI COMPATTI E MOBILI

		ET65	EZ80	ET90	ET145	EW65	EW100	
DIMENSIONI		UNITÀ DI MISURA						
A	Altezza	mm	2.478	2.562	2.562	2.790 2.825 <sup>(4)</sup>	2.775	2.980
B	Larghezza sottocarro retratto (cingoli/pneumatici)	mm	1.950	2.250	2.250	2.490	1.832 2.088 <sup>(1)</sup>	2.450
C	Lunghezza di trasporto (braccio penetratore corto)	mm	6.128 6.100 <sup>(3)</sup>	6.939	7.117 6.468 <sup>(3)</sup>	7.720	6.114 6.220 <sup>(3)</sup>	7.255 6.656 <sup>(3)</sup>
C	Lunghezza di trasporto (braccio penetratore lungo)	mm	6.135 6.210 <sup>(3)</sup>	6.944	7.139 6.690 <sup>(3)</sup>	7.790	6.137 6.349 <sup>(3)</sup>	7.315 6.886 <sup>(3)</sup>
D	Profondità di scavo max. (braccio penetratore corto)	mm	3.757 3.879 <sup>(3)</sup>	3.919	4.325 4.379 <sup>(3)</sup>	5.000	3.531 3.596 <sup>(3)</sup>	3.998 3.950 <sup>(3)</sup>
D	Profondità di scavo max. (braccio penetratore lungo)	mm	4.003 4.184 <sup>(3)</sup>	4.169	4.625 4.679 <sup>(3)</sup>	5.500	3.831 3.895 <sup>(3)</sup>	4.298 4.250 <sup>(3)</sup>
E	Profondità a tuffo max. in verticale (braccio penetratore corto)	mm	2.431 2.811 <sup>(3)</sup>	1.915	3.192 3.198 <sup>(3)</sup>	3.100	2.088 2.465 <sup>(3)</sup>	3.350 3.450 <sup>(3)</sup>
E	Profondità a tuffo max. in verticale (braccio penetratore lungo)	mm	2.704 3.095 <sup>(3)</sup>	2.124	3.474 3.456 <sup>(3)</sup>	3.600	2.361 2.737 <sup>(3)</sup>	3.650 3.750 <sup>(3)</sup>
F	Altezza a tuffo max. (braccio penetratore corto)	mm	5.759 6.539 <sup>(3)</sup>	6.620	7.322 7.931 <sup>(3)</sup>	8.300 <sup>(5)</sup>	6.068 6.834 <sup>(3)</sup>	7.295 8.090 <sup>(3)</sup>
F	Altezza a tuffo max. (braccio penetratore lungo)	mm	5.940 6.774 <sup>(3)</sup>	6.782	7.529 8.196 <sup>(3)</sup>	8.600 <sup>(5)</sup>	6.250 7.067 <sup>(3)</sup>	7.485 8.355 <sup>(3)</sup>
G	Altezza di scarico max. (braccio penetratore corto)	mm	3.993 4.684 <sup>(3)</sup>	4.587	5.066 5.674 <sup>(3)</sup>	5.700 5.659 <sup>(4)</sup>	4.207 4.961 <sup>(3)</sup>	5.160 5.935 <sup>(3)</sup>
G	Altezza di scarico max. (braccio penetratore lungo)	mm	4.714 4.916 <sup>(3)</sup>	4.749	5.272 5.940 <sup>(3)</sup>	6.000	4.389 5.195 <sup>(3)</sup>	5.350 6.205 <sup>(3)</sup>
H	Raggio di scavo max. (braccio penetratore corto)	mm	6.224 6.601 <sup>(3)</sup>	6.955	7.331 7.596 <sup>(3)</sup>	8.300	6.220 6.590 <sup>(3)</sup>	7.540 7.815 <sup>(3)</sup>
H	Raggio di scavo max. (braccio penetratore lungo)	mm	6.508 6.890 <sup>(3)</sup>	7.190	7.620 7.889 <sup>(3)</sup>	8.800	6.504 6.877 <sup>(3)</sup>	7.825 8.105 <sup>(3)</sup>
I	Sbraccio max. a terra (braccio penetratore corto)	mm	6.100 6.487 <sup>(3)</sup>	6.795	7.179 7.463 <sup>(3)</sup>	8.100	6.024 6.406 <sup>(3)</sup>	7.320 7.605 <sup>(3)</sup>
I	Sbraccio max. a terra (braccio penetratore lungo)	mm	6.391 6.779 <sup>(3)</sup>	7.036	7.474 7.751 <sup>(3)</sup>	8.600	6.318 6.706 <sup>(3)</sup>	7.615 7.905 <sup>(3)</sup>
J	Raggio di rotazione posteriore min.	mm	1.363	1.228	1.583	2.015	1.459	1.575
K	Brandeggio del braccio max. a metà cucchiaio (a destra/a sinistra)	mm	766/ 492	705/ 683	705/ 683	850/ 640	766/ 492	1.023/ 840
L	Max. altezza di sollevamento lama sopra il piano orizzontale (corto/lungo)	mm	403	474	479	492/ 532 <sup>(4)</sup>	395	504
M	Max. profondità dello scavo lama sotto il piano orizzontale (corto/lungo)	mm	427	523	518	531/ 493 <sup>(4)</sup>	301	132
N	Lunghezza del carrello - totale	mm	2.516	2.826	2.826	3.605	2.887	3.193
O	Angolo di brandeggio max. del sistema di bracci verso destra	°	63	63	63	57	63	63
P	Angolo di brandeggio max. del sistema di bracci verso sinistra	°	67	67	67	70	67	67
Q	Larghezza pneumatici e cingoli	mm	400	450	450	500	300 457 <sup>(1)</sup>	514 <sup>(1)</sup> 530 <sup>(2)</sup>
R	Raggio di rotazione del braccio al centro	mm	2.453 3.159 <sup>(3)</sup>	2.869	2.503 2.840 <sup>(3)</sup>	2.814	2.465 2.605 <sup>(3)</sup>	2.953 3.190 <sup>(3)</sup>

<sup>(1)</sup> Gommatura a pneumatici gemelli <sup>(2)</sup> Pneumatici Ballon <sup>(3)</sup> con braccio regolabile <sup>(4)</sup> con cingolo ibrido <sup>(5)</sup> con cingolo in acciaio

# Dati tecnici

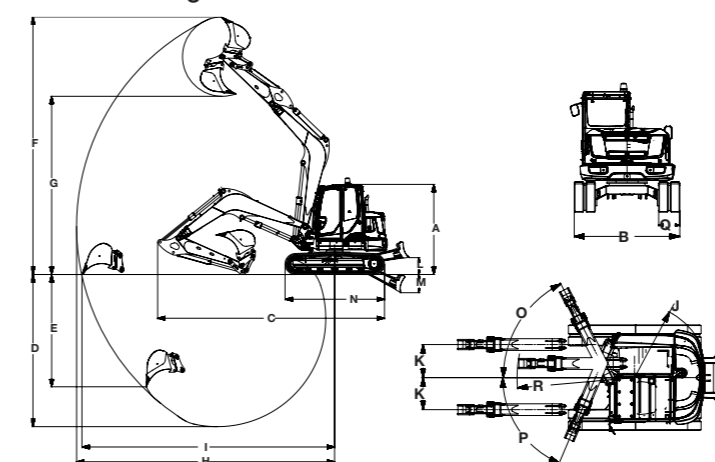
ESCAVATORI CINGOLATI E MOBILI

		ET65	EZ80	ET90	ET145	EW65	EW100
GENERALE		UNITÀ DI MISURA					
Peso di trasporto	kg	5.806-6.682	7.588-8.877	8.348-9.625	14.917-15.701	6.472-7.720	9.241-10.461
Massa totale	kg	6.078-6.954	7.918-9.208	8.710-9.988	15.551-16.335	6.755-8.003	9.685-11.036
Forza di strappo max.**	kN secondo la norma ISO 6015	30,8	43,7	46	69	30,8	47
Forza di spunto max.	kN secondo la norma ISO 6015	50,7	68	73,8	91	50,7	54,1
MOTORE		UNITÀ DI MISURA					
Produttore	-	Perkins	Perkins	Perkins	Perkins	Perkins	Perkins
Modello	-	404J-E22T	404J-E22T	904J-E28T	904J-E36TA	404J-E22T	904J-E36TA
Modello	-	Motore turbodiesel a 4 cilindri raffreddato ad acqua					
Cilindrata	cm <sup>3</sup>	2.216	2.216	2.799	3.621	2.216	3.621
Potenza motore	secondo la norma ISO kW / CV	42/57,1	42/57,1	55,4/75,3	55,4/75,3	42/57,1	55,4/75,3
Volume serbatoio del carburante	l	85	85	85	205	85	85
Norma sui gas di scarico	-	Fase V			Fase V	Fase V	Fase V
SISTEMA IDRAULICO		UNITÀ DI MISURA					
Sistema idraulico / Pompe	-	LUDV con pompa di regolazione				Negativ Control con doppia pompa a regolazione variabile e 2 pompe a ingranaggi 2x 118+20+36	LUDV con pompa a portata variabile, pompa di trazione separata
Portata max.	l/min	144	160	175	340	158,4+99	180
Pressione d'esercizio per idraulica di lavoro e di marcia	bar	240	300	300	340	240/420	290/440
Pressione d'esercizio gruppo di rotazione	bar	215	240	240	320	215	-
Impianto idraulico ausiliario, max. portata	l/min	107	113	113	121	107	117
SOTTOCARRO		UNITÀ DI MISURA					
Altezza libera da terra	mm	284	357	370	480	237	340
Max. velocità di marcia	km/h	5,2	4,4	5	5	fino a 30	fino a 30
Pressione al suolo macchina base	kg/cm <sup>2</sup>	0,35	0,36	0,40	0,50	-	-
EMISSIONI ACUSTICHE		UNITÀ DI MISURA					
Livello di potenza acustica (L <sub>WA</sub> )	dBA secondo la norma 2000/14/CE	97	97	99	99	97	96
Livello di pressione sonora (L <sub>WA</sub> )	dBA secondo la norma ISO 6394	77	79	79	75	77	76

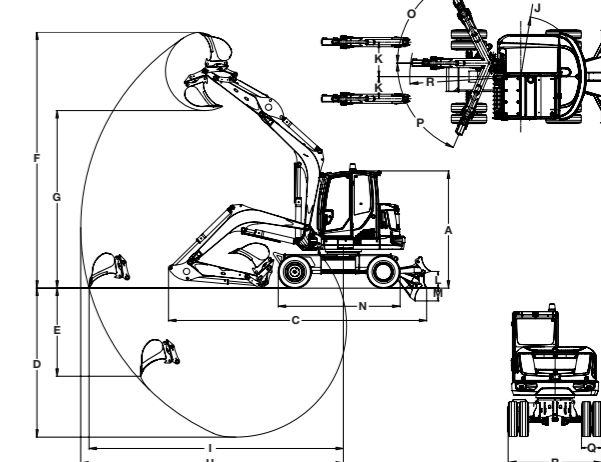
\* Braccio penetratore corto

Tutti i dati si riferiscono alla macchina base. Con riserva di modifiche.

Escavatori cingolati



Escavatori mobili







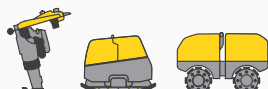


La vostra giornata lavorativa è piena di sfide. Noi abbiamo le soluzioni adatte e aiutiamo i nostri clienti, posizionandoci davanti alla concorrenza. Perciò vi offriamo tutto ciò che vi serve: **Wacker Neuson - all it takes!**

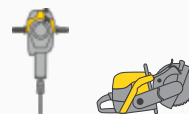
## Prodotti



Tecnologia del calcestruzzo



Compattazione



Tecnica di demolizione



Escavatori



Pale gommate



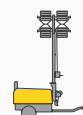
Sollevatori telescopici



Dumper



Gruppi elettrogeni



Illuminazione



Pompe



Macchine usate

[www.wackerneuson.com](http://www.wackerneuson.com)

## Servizi



**Finanziamento**  
Possibilità di finanziamenti semplice, trasparente e su misura.



**Riparazione e manutenzione**  
Manutenzione di prim'ordine e veloce. Riparazioni con pezzi di ricambio originali.



**Academy**  
Espandiamo la vostra conoscenza: orientati alla pratica e all'interno di un ambiente di formazione ideale.



**EquipCare**  
Panoramica delle informazioni sulle macchine, con app o su PC: EquipCare.



**Noleggio**  
Non sprecate il denaro e noleggate attrezzature di ottima qualità a seconda delle necessità.



**Specialisti del calcestruzzo**  
I nostri specialisti saranno lieti di assistervi in tutte le fasi del progetto.



**eStore**  
Acquistate parti di ricambio originali comodamente online - per tutti i gruppi di prodotti Wacker Neuson.

## Parti di ricambio



**Ogni minuto conta:**  
In breve tempo consegniamo in cantiere oltre 150.000 parti di ricambio Wacker Neuson originali.



WN.EMEA.10291.V05.IT

07/2021 IT



Facebook  
wackerneuson



Instagram  
@wackerneuson



Youtube  
Wacker Neuson



LinkedIn  
Wacker Neuson



TikTok  
@wacker.neuson