



PIATTAFORME ELETTRICHE A PANTOGRAFO

Altezza della piattaforma da 4,6 m a 13,8 m



ACCESSO ALLE attrezzature di alta qualità di classe mondiale.

Sebbene i risultati conseguiti siano stati notevoli, in JCB crediamo in un atteggiamento mirato sempre agli sviluppi futuri. Proseguiamo il nostro percorso di innovazione ampliando continuamente i nostri orizzonti per fornire ai clienti le migliori attrezzature possibili. Progettata sulla base di 70 anni di esperienza negli ambiti di progettazione e produzione, la nuova gamma di piattaforme elettriche a pantografo di JCB Access è stata sviluppata per soddisfare le esigenze delle società di noleggio e degli appaltatori in tutto il mondo. Ogni modello è stato certificato per EN280 per la conformità CE, garantendo i più alti standard di qualità del prodotto.

Prestazioni e produttività maggiori.

- 1 Il design dell'alloggiamento di controllo consente l'utilizzo su tutti i lati del cestello e garantisce una facilità di manovra sia dal cestello che da terra.
- 2 I comandi possono essere agganciati su ogni lato della macchina oppure possono essere gestiti con la mano destra o con la sinistra per facilitare le operazioni.
- 3 Una protezione impermeabile sulla presa di alimentazione della piattaforma protegge l'attacco, garantendo la possibilità di utilizzo immediato.
- 4 I fermi a molla di facile utilizzo consentono ai binari della piattaforma di ripiegarsi per agevolare le manovre negli spazi ristretti.
- 5 L'indicatore del livello di carica ad alta visibilità fornisce le informazioni sullo stato della batteria.



Progettati per l'affidabilità. Costruiti per durare.

1 Il design della borchia a rotazione completa sul gruppo forbici fornisce durata e stabilità comprovate sulla base della nostra esperienza ingegneristica con altre macchine JCB.

2 La nostra esperienza nell'ambito dell'elettronica ci ha permesso di progettare un sistema di controllo estremamente robusto e affidabile incorporando i componenti di più recente generazione con una protezione integrata di livello elevato.

3 Funzionalità esclusive di JCB, la batteria e i pattini d'usura dello sportello idraulico assicurano che il peso sia sostenuto quando lo sportello è chiuso, evitandone l'abbassamento nel corso del tempo.

4 Grazie, anche in questo caso, alla nostra esperienza nella realizzazione di altre attrezzature, abbiamo incluso le piastre di protezione del motore per proteggere questi costosi componenti da eventuali danni da collisioni.

5 Il pedale di rilascio del pianale di estensione, progettato in base alle tecnologie utilizzate nel settore automobilistico, garantisce un funzionamento intuitivo ed ergonomico.

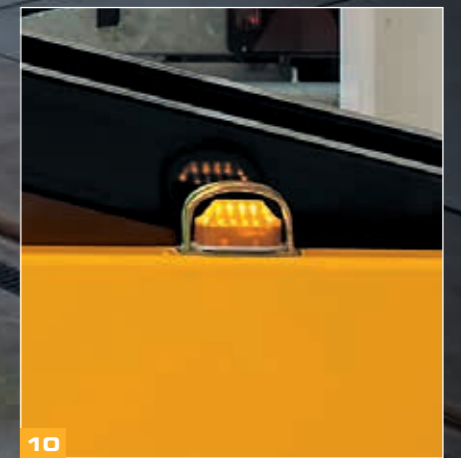
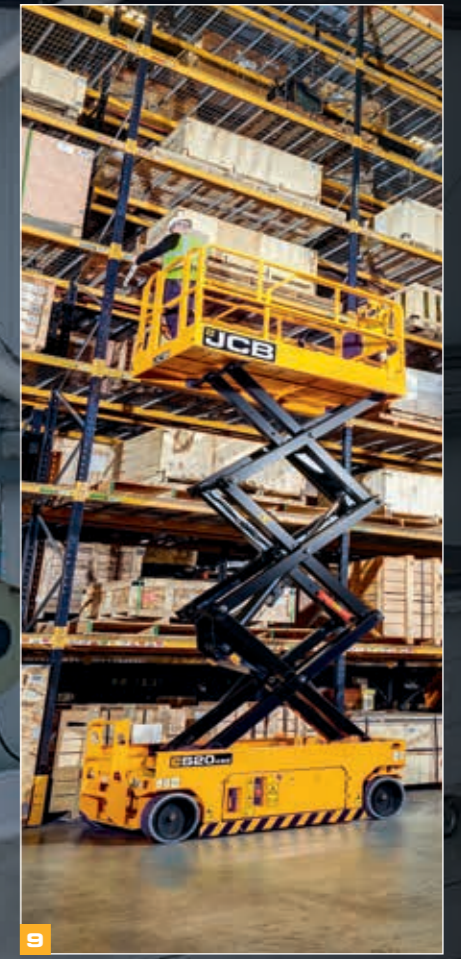
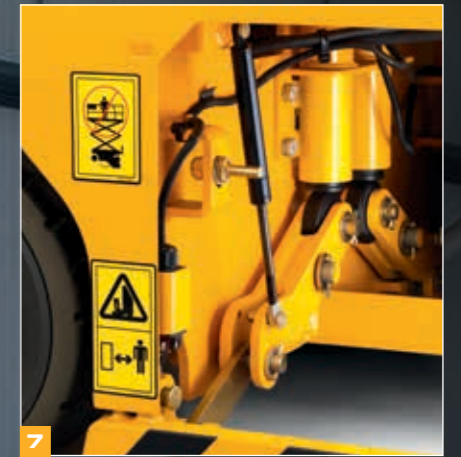
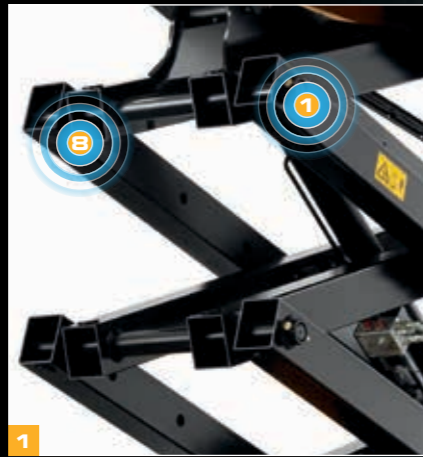
6 I perni di scorrimento delle forbici sono completamente incapsulati in un blocco di nylon di grandi dimensioni per una maggiore stabilità.

7 I robusti ammortizzatori di protezione contro le buche aumentano la resistenza del meccanismo ottimizzando la produttività durante l'intero ciclo di vita della macchina.

8 La presenza di un pattino d'usura a pulsante tra ogni sezione delle forbici impedisce il contatto di metallo contro metallo a chiusura completa.

9 La componentistica standard di settore garantisce la rapida integrazione del prodotto nelle flotte destinate al noleggio esistenti.

10 Le luci di emergenza sul telaio sono protette dai danni accidentali, ottimizzando così la produttività.





Maggiore facilità d'uso.

- 1 La presa della piattaforma nel carrello semplifica il collegamento degli utensili motorizzati.
- 2 La maniglia dello sportello progettata in modo ergonomico agevola l'accesso e ne aumenta la sicurezza, anche con l'uso di guanti.
- 3 Il blocco di scorrimento delle forbici incapsula completamente il relativo perno assicurando un funzionamento più uniforme e una maggiore durata.
- 4 Grazie al design del rullo per il pianale di estensione, le operazioni di estensione e ritrazione richiedono il minimo sforzo e il pedale agevola l'utilizzo dell'estensione del pianale anche in altezza.
- 5 Il punto di aggancio del verricello sulla parte anteriore del telaio garantisce una maggiore facilità di carico e scarico.
- 6 Il design dell'alloggiamento del dispositivo di controllo consente l'azionamento dall'esterno della macchina, ideale per le manovre negli spazi ristretti.
- 7 L'ampia maniglia sullo staccabatteria ne consente l'azionamento quando si indossano guanti.



La sicurezza innanzitutto.

1 Tutti i sistemi di sicurezza sulle nostre macchine sono conformi alle più recenti normative.

2 L'impugnatura per la discesa di emergenza è sempre posizionata sul retro di tutte le macchine della gamma, consentendo l'accesso anche quando la macchina è posizionata contro una parete.

Allo stesso modo, anche la maniglia di rilascio del freno di emergenza è accessibile sul retro della macchina.

3 Il sistema di protezione contro le buche è un elemento fondamentale dell'impianto di sicurezza, poiché consente alla macchina di sollevarsi solo se completamente dispiegata. Il nostro design è robusto e ben protetto per garantire un funzionamento senza problemi.

4 Quando il cestello si abbassa avvicinandosi al suolo, un arresto di sicurezza e un ritardo di 3 secondi ricordano all'operatore di controllare l'ambiente circostante prima di chiudere completamente il gruppo forbici.

5 Il design dei gradini antiscivolo basato sulle attrezzature per movimento terra di JCB garantiscono la sicurezza per accesso e uscita.



CONTROLLO

I comandi di azionamento e sollevamento interamente proporzionali con modalità di marcia lenta permettono di effettuare movimenti di macchina precisi.

ACCESSO AL servizio di assistenza clienti ai vertici della categoria 24 ore al giorno e 7 giorni su 7.

Nel difficile mondo degli affari, in cui il cliente giustamente si aspetta la migliore assistenza macchina possibile e un pacchetto completo di soluzioni a valore aggiunto, JCB non delude le aspettative. Grazie a 2.200 depositi e a ingegneri e tecnici specializzati presenti a livello mondiale, JCB è in grado di fornire il servizio di assistenza senza eguali che il mercato delle piattaforme di accesso aereo stava aspettando.

ACCESSO A interventi dei tecnici lo stesso giorno della richiesta.

Grazie ai prodotti realizzati e certificati in base agli standard più elevati, all'utilizzo di componenti di qualità elevata per garantire la facilità di manutenzione, la necessità di intervento di un tecnico è ridotta al minimo. Tuttavia, qualora se ne presenti la necessità, invieremo un tecnico specializzato presso la vostra sede lo stesso giorno della richiesta.



ACCESSO ALLA disponibilità dei ricambi lo stesso giorno in cui vengono richiesti.

Grazie all'utilizzo di ricambi originali JCB di alta qualità, robusti e affidabili, le attrezzature JCB Access sono inarrestabili. Qualora sia necessario sostituire un componente, faremo tutto il possibile per fornirvi un ricambio originale JCB entro 24 ore, consegnato da uno dei nostri 17 centri ricambi direttamente al concessionario JCB di supporto.



ACCESSO AL supporto tecnico disponibile lo stesso giorno della richiesta.

Le attrezzature JCB Access sono state progettate per essere più sicure e semplici da utilizzare. Se, per qualsiasi motivo, richiederete assistenza per un problema tecnico, i nostri operatori cordiali e preparati risponderanno al telefono 24 ore al giorno e 7 giorni su 7.





ACCESSO al modo più intelligente di lavorare con LiveLink.

Il sistema telematico LiveLink opzionale di JCB consente di gestire una singola macchina o un'intera flotta in modo più efficace. Tale sistema fornisce informazioni in tempo reale sugli storici relativi all'operatività, sull'utilizzo non autorizzato e sulla manutenzione delle macchine, assicurando il controllo totale.



ACCESSO a opzioni finanziarie rapide e flessibili.

JCB tiene in gran conto i propri clienti, ai quali garantisce l'accesso alle opzioni finanziarie offerte da JCB Finance. Con oltre 45 anni di esperienza nella fornitura di finanziamenti per imprese nel Regno Unito, JCB Finance può offrirvi soluzioni rapide e competitive che agevolano l'acquisto dei prodotti JCB.

ACCESSO a soluzioni assicurative più rapide e competitive.*

JCB Insurance dispone delle conoscenze e delle competenze specialistiche che ci consentono di reagire più rapidamente rispetto alle altre agenzie del settore assicurativo. I nostri esperti disponibili e cordiali sono specializzati nella fornitura di un pacchetto assicurativo personalizzato in base alla vostra attività dai costi concorrenziali.



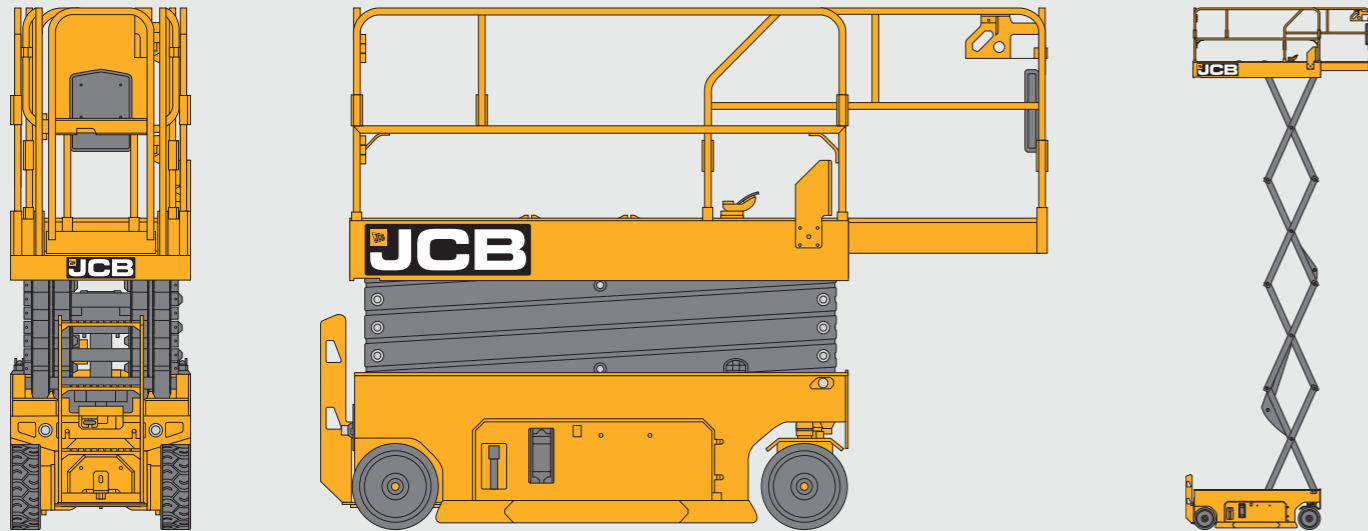
ACCESSO A una gamma completa di prodotti destinati al noleggio.

Con una gamma di oltre 300 macchine, dai movimentatori telescopici ai gruppi elettrogeni, JCB ha una conoscenza approfondita del vostro mercato e dispone di una gamma completa di prodotti destinati al noleggio per fornire il migliore supporto alla vostra attività.

*Salvo disponibilità.

ACCESSO AL servizio di assistenza clienti ai vertici della categoria 24 ore al giorno e 7 giorni su 7

DIMENSIONI



DIMENSIONI - PIATTAFORME ELETTRICHE A PANTOGRAFO

Modello		S1530E	S1930E	S2032E	S2046E	S2632E	S2646E	S3246E	S4046E	S4550E
Altezza massima piattaforma	m (ft-in)	4,6 (15-1)	5,8 (19-0)	6,3 (20-8)	6,3 (20-8)	8,1 (26-6)	8,1 (26-6)	10 (32-9)	11,9 (39-0)	13,8 (45-3)
Altezza di lavoro massima	m (ft-in)	6,6 (21-1)	7,8 (25-0)	8,3 (26-8)	8,3 (26-8)	10,1 (32-6)	10,1 (32-6)	12 (38-9)	13,9 (45-0)	15,8 (51-0)
Sbraccio estensione	m (in)	0,9 (35)	0,9 (35)	0,9 (35)	0,9 (35)	0,9 (35)	0,9 (35)	0,9 (35)	0,9 (35)	0,9 (35)
Lunghezza totale (posizione richiamata)	m (ft-in)	1,78 (5-10)	1,78 (5-10)	2,39 (7-10)	2,39 (7-10)	2,39 (7-10)	2,39 (7-10)	2,39 (7-10)	2,39 (7-10)	2,76 (9-1)
Larghezza totale (posizione richiamata)	m (ft-in)	0,76 (2-6)	0,76 (2-6)	0,81 (2-8)	1,15 (3-9)	0,81 (2-8)	1,15 (3-9)	1,15 (3-9)	1,15 (3-9)	1,25 (4-1)
Altezza totale (posizione richiamata, parapetto chiuso)	m (ft-in)	1,84 (6-0)	1,86 (6-1)	1,83 (6-0)	1,83 (6-0)	1,96 (6-5)	1,96 (6-5)	1,86 (6-1)	1,98 (6-6)	2,20 (7-3)
Altezza totale (posizione richiamata, parapetto aperto)	m (ft-in)	2,11 (6-11)	2,12 (6-11)	2,22 (7-3)	2,22 (7-3)	2,35 (7-8)	2,35 (7-8)	2,48 (8-2)	2,60 (8-6)	2,60 (8-6)
Peso totale	kg (lb)	1330 (2932)	1526 (3364)	1834 (4044)	2134 (4705)	2062 (4546)	2528 (5574)	2646 (5834)	2996 (6606)	3366 (7422)

SPECIFICHE PRINCIPALI - PIATTAFORME ELETTRICHE A PANTOGRAFO

Modello		S1530E	S1930E	S2032E	S2046E	S2632E
Dimensioni piattaforma (L x P x H)	m	1,64 x 0,76 x 1,1	1,64 x 0,76 x 1,1	2,25 x 0,81 x 1,1	2,25 x 1,15 x 1,1	2,25 x 0,81 x 1,1
	in	65 x 30 x 43	65 x 30 x 43	89 x 32 x 43	89 x 46 x 43	89 x 32 x 43
Capacità di carico	kg (lb)	280 (615)	230 (505)	380 (840)	550 (1210)	250 (550)
Numero massimo occupanti piattaforma (esterno)	persona	1	1	1	2	-
Numero massimo occupanti piattaforma (interno)	persona	2	2	2	2	2
Forza laterale massima consentita (interno)	N (lbf)	400 (90)	400 (90)	400 (90)	400 (90)	400 (90)
Forza laterale massima consentita (esterno)	N (lbf)	200 (45)	200 (45)	200 (45)	200 (45)	-
Velocità del vento massima consentita (esterno)	m/s / mph	12,5 / 28	12,5 / 28	12,5 / 28	12,5 / 28	-
Pendenza massima consentita (anteriore/posteriore)	gradi	3	3	3	3	3
Pendenza massima consentita (laterale/laterale)	gradi	1,5	1,5	1,5	1,5	1,5
Altezza minima da terra (posizione richiamata)	m (in)	0,07 (2,75)	0,07 (2,75)	0,1 (4)	0,1 (4)	0,1 (4)
Passo	m (in)	1,33 (52)	1,33 (52)	1,85 (73)	1,85 (73)	1,85 (73)
Raggio di volta (esterno)	m (ft-in)	1,49 (4-11)	1,49 (4-11)	2,1 (6-11)	2,35 (7-8)	2,1 (6-11)
Raggio di volta (interno)	m (in)	0,04 (1,5)	0,04 (1,5)	0	0	0
Pendenza massima superabile	%	30	25	25	25	25
Velocità massima di guida (posizione richiamata)	km/h (mph)	3,0 (1,9)	3,0 (1,9)	3,2 (2)	3,2 (2)	3,2 (2)
Velocità di guida massima (sollevato)	km/h (mph)	0,8 (0,5)	0,8 (0,5)	0,8 (0,5)	0,8 (0,5)	0,8 (0,5)
Velocità di sollevamento (caricato)	s	15~20	15~20	25~30	25~30	30~35
Velocità di abbassamento (caricato)	s	28~33	25~30	30~35	30~35	35~40
Dimensioni pneumatici pieni	mm (in)	305 x 115 (12 x 4,5)	305 x 115 (12 x 4,5)	380 x 125 (15 x 5)	380 x 125 (15 x 5)	380 x 125 (15 x 5)
Vol. serbatoio olio idraulico	L (gal)	14 (3,7)	14 (3,7)	14 (3,7)	14 (3,7)	14 (3,7)
Vol. serbatoio impianto idraulico	L (gal)	18 (4,75)	18 (4,75)	18 (4,75)	18 (4,75)	18 (4,75)
Pressione impianto idraulico	MPa	24	24	24	24	24
Batteria	Ah	6 V x 4 (225)	6 V x 4 (225)	6 V x 4 (225)	6 V x 4 (225)	6 V x 4 (225)
Unità di propulsione	V CC (kW)	24 (3,3)	24 (3,3)	24 (3,3)	24 (3,3)	24 (3,3)
Tensione di ingresso del caricatore	V CA	100~240	100~240	100~240	100~240	100~240
Tensione di uscita del caricatore	A	25	25	25	25	25
Modello di guida e sterzata		2, ruote anteriori	2, ruote anteriori	2, ruote anteriori	2, ruote anteriori	2, ruote anteriori
Freno		2, ruote posteriori	2, ruote posteriori	2, ruote posteriori	2, ruote posteriori	2, ruote posteriori

SPECIFICHE PRINCIPALI - PIATTAFORME ELETTRICHE A PANTOGRAFO

Modello		S2646E	S3246E	S4046E	S4550E
Dimensioni piattaforma (L x P x H)	m	2,25 x 1,15 x 1,1	2,25 x 1,15 x 1,1	2,25 x 1,15 x 1,1	2,64 x 0,81 x 1,1
	in	89 x 46 x 43	89 x 46 x 43	89 x 46 x 43	104 x 32 x 43
Capacità di carico	kg (lb)	450 (990)	320 (705)	320 (705)	227 (500)
Numero massimo occupanti piattaforma (esterno)	persona	2	1	1	-
Numero massimo occupanti piattaforma (interno)	persona	2	2	2	2
Forza laterale massima consentita (interno)	N (lbf)	400 (90)	400 (90)	400 (90)	400 (90)
Forza laterale massima consentita (esterno)	N (lbf)	400 (90)	200 (45)	200 (45)	-
Velocità del vento massima consentita (esterno)	m/s / mph	12,5 / 28	12,5 / 28	12,5 / 28	-
Pendenza massima consentita (anteriore/posteriore)	gradi	3	3	3	3
Pendenza massima consentita (laterale/laterale)	gradi	1,5	1,5	1,5	1,5
Altezza minima da terra (sollevato)	m (in)	0,1 (4)	0,1 (4)	0,1 (4)	0,1 (4)
Passo	m (in)	1,85 (73)	1,85 (73)	1,85 (73)	2,22 (87)
Raggio di volta (esterno)	m (ft-in)	2,35 (7-8)	2,35 (7-8)	2,35 (7-8)	2,56 (8-5)
Raggio di volta (interno)	m (in)	0	0	0	0
Pendenza massima superabile	%	25	25	25	25
Velocità massima di guida (posizione richiamata)	km/h (mph)	3,2 (2)	3,2 (2)	3,2 (2)	3,2 (2)
Velocità di guida massima (sollevato)	km/h (mph)	0,8 (0,5)	0,8 (0,5)	0,8 (0,5)	0,8 (0,5)
Velocità di sollevamento (caricato)	Secondi	30~35	53~58	63~68	75~85
Velocità di abbassamento (caricato)	Secondi	35~40	40~45	45~50	55~63
Dimensioni pneumatici pieni	mm (in)	380 x 125 (15 x 5)	380 x 125 (15 x 5)	380 x 125 (15 x 5)	380 x 125 (15 x 5)
Vol. serbatoio olio idraulico	L (gal)	14 (3,7)	14 (3,7)	16 (4)	16 (4)
Vol. serbatoio impianto idraulico	L (gal)	18 (4,75)	22 (5,8)	22 (5,8)	25 (6,6)
Pressione impianto idraulico	MPa	24	24	24	24
Batteria	Ah	6 V x 4 (240)	6 V x 4 (240)	12 V x 4 (150)	12 V x 4 (150)
Unità di propulsione	V CC (kW)	24 (3,3)	24 (3,3)	24 (3,3)	24 (4,5)
Tensione di ingresso del caricatore	V CA	100~240	100~240	100~240	100~240
Tensione di uscita del caricatore	A	25	25	25	25
Modello di guida e sterzata		2, ruote anteriori	2, ruote anteriori	2, ruote anteriori	2, ruote anteriori
Freno		2, ruote posteriori	2, ruote posteriori	2, ruote posteriori	2, ruote posteriori



UN'AZIENDA, OLTRE 300 MACCHINE.

Il vostro concessionario JCB di zona

Piattaforme elettriche a pantografo

Altezza della piattaforma da 4,6 m a 13,8 m

JCB S.p.A. - Via E. Fermi, 16 - 20090 Assago (MI)

Tel: 02.48866401 - E-mail: jcb.italia@jcb.com - Sito web: www.jcb.com

9999/6002it-IT 04/18 Edizione 2

©2009 JCB Sales. Tutti i diritti riservati. Nessuna parte di questa pubblicazione può essere riprodotta, memorizzata in un sistema di archiviazione, o trasmessa in qualsiasi forma o mediante qualsiasi altro mezzo, elettronico, meccanico, di fotocopiatura o altro, senza previa autorizzazione da parte di JCB Sales. Tutti i riferimenti di questa pubblicazione a pesi operativi, dimensioni, capacità e altri parametri prestazionali sono puramente indicativi e possono variare a seconda dello specifico allestimento della macchina. Non si deve quindi fare affidamento su di essi per quanto concerne la valutazione dell' idoneità ad una specifica applicazione. Per suggerimenti e consigli rivolgersi sempre al concessionario JCB. JCB si riserva il diritto di modificare le caratteristiche senza alcun preavviso. Le foto e le specifiche riportate possono comprendere allestimenti e accessori opzionali o non disponibili in Italia. Il logo JCB è un marchio registrato di J.C. Bamford Excavators Ltd.

