



## MOVIMENTATORE TELESCOPICO | 525-60 HI VIZ

Potenza massima: 55 kW/74 HP   Capacità di sollevamento: 2.500 kG   Altezza di sollevamento: 6,0 m



# PRODUTTIVITÀ E PRESTAZIONI.

JCB VANTA UNA COMPROVATA ESPERIENZA NELLA PROGETTAZIONE E NELLA PRODUZIONE DI ECCELLENTI MOVIMENTATORI TELESCOPICI PER IL SETTORE EDILE. GRAZIE AL DESIGN COMPATTO E A UNA VISIBILITÀ SENZA PARI, IL MODELLO 525-60 HI-VIZ È STATO IDEATO PER GARANTIRE LA MASSIMA PRODUTTIVITÀ IN QUALSIASI SITO.

## Eccellente manovrabilità.

**1** La trasmissione a due velocità permette agli operatori di selezionare la gamma lenta o la gamma veloce. La gamma lenta è conforme alle normative relative alla velocità dei cantieri, mentre la gamma veloce è ideale per la guida su strada.

**2** La trasmissione idrostatica permette agli operatori di effettuare agevolmente spostamenti precisi anche in spazi angusti. La trasmissione funziona inoltre in parallelo con i freni; lo stacco trasmissione sul pedale del freno offre una straordinaria versatilità e una maggiore potenza durante le operazioni di carico e di rimovimentazione.

**3** Per ottenere trazione e prestazioni eccellenti in condizioni cedevoli e fangose, abbiamo dotato il movimentatore telescopico 525-60 Hi Viz di quattro ruote motrici di serie. Per ottimizzare la forza di trazione sulle superfici scivolose è possibile scegliere l'assale con differenziale limited slip. Questo sistema trasferisce la trazione dalla ruota che gira a quella statica.





4 Gli operatori possono fare manovra in modo rapido e semplice, con cambi di direzione effettuabili sia con la leva sul piantone dello sterzo che con la levetta montata sul joystick.

5 Un interasse compatto e un ampio angolo di arresto di fine sterzata garantiscono diametri di sterzata in spazi ristretti e una manovrabilità superiore.

6 Questo movimentatore telescopico offre tre modalità manuali selezionabili a 4 ruote sterzanti. Le due ruote sterzanti sono perfette per la guida su strada; le quattro ruote sterzanti garantiscono eccellente manovrabilità in aree ristrette; la sterzata a granchio è progettata per agevolare il maggiore avvicinamento o l'allontanamento del movimentatore in presenza di muri ed edifici.

7 Il sistema di Sterzo su quattro ruote a controllo elettronico è perfetto per cambiare la modalità di sterzata in movimento.



Il movimentatore telescopico 525-60 Hi Viz può accedere ad ambienti molto ristretti grazie ad un'altezza complessiva ridotta di 1,890 mm e una larghezza di soli 1,840 mm.





### Produttività eccezionale.

The 525-60 Hi-Viz movimentatore telescopico è ideale per le operazioni di carico/scarico camion in cantiere;

- 8** La capacità di sollevamento a 3,5 metri di sbraio in avanti è pari a 750 kg.
- 9** Possibilità di selezione fra tre opzioni di attacco rapido manuale o idraulico: JCB Q-fit, porta-attrezzi compatto o minipala.
- 10** L'altezza di sollevamento di 6 m consente di collocare i mattoni su un edificio a due piani in modo sicuro e diretto. La capacità di sollevamento è pari a 2.500 kg con braccio retracts o a 2.000 kg alla massima altezza.



8



10



## STILE E DESIGN.

I PIÙ RECENTI MOVIMENTATORI TELESOPICI JCB, COME IL MODELLO 525-60 HI VIZ, SONO STATI PROGETTATI TENENDO CONTO DEL PREZIOSO FEEDBACK DEI CLIENTI E SONO VISIBILMENTE DIVERSI DAI LORO PREDECESSORI. LE MODIFICHE NON SONO SOLO SUPERFICIALI; VI SONO MOLTEPLICI FUNZIONI INNOVATIVE UTILI PER DESTREGGIARSI TRA LE DIFFICOLTÀ DEL DURO LAVORO IN CANTIERE.

### Design resistente e funzionale.

**1** Gli esterni del movimentatore telescopico Hi Viz JCB non sono solamente apprezzabili dal punto di vista estetico; il getto d'aria erogato dal ventilatore è ora angolato verso l'alto per ridurre la formazione di polvere.

**2** Il punto di articolazione del braccio del modello 525-60 Hi Viz è ribassato per offrire una visibilità ottimale della ruota posteriore destra, che è spesso un punto cieco sui movimentatori telescopici tradizionali.

**3** Questa macchina condivide elementi di progettazione fondamentali con i nostri movimentatori telescopici più grandi, tra cui l'innovativo ed esclusivo motore laterale.

**4** La sezione snella del braccio consente agli operatori di vedere agevolmente la ruota anteriore destra.

**5** Per contenere la larghezza del modello 525-60 Hi Viz, la maniglia e le cerniere della porta della cabina non sporgono dal lato della macchina.



## QUALITÀ/AFFIDABILITÀ/DURATA.

FIN DALL'INIZIO, I MOVIMENTATORI TELESCOPICI JCB SONO STATI APPREZZATI PER GLI ELEVATI LIVELLI DI QUALITÀ COSTRUTTIVA E DURATA. IL MODELLO 525-60 HI-VIZ NON È DIVERSO, GRAZIE ALL'UTILIZZO DI PROCESSI DI PRODUZIONE AVANZATI, PROCEDURE DI COLLAUDO INTENSIVE E DELLA MIGLIORE COMPONENTISTICA.

### Forza estrema

**1** Il telaio monolitico saldato ottimizza la resistenza e riduce il peso.

Il braccio del movimentatore telescopico è montato in posizione ribassata sul telaio, per una struttura di estrema robustezza.

**2** Gli assali per lavori gravosi assorbono le enormi sollecitazioni generate durante la movimentazione continua di materiali pesanti.

**3** Per ottenere resistenza e durata massime, abbiamo creato ampie aree di sovrapposizione delle sezioni del braccio, fino a 0,7 m.

**4** In tutta la gamma di movimentatori telescopici, utilizziamo un robusto braccio con sezione a U rovesciata, con piastre di chiusura completamente saldate. Per aumentare ulteriormente la robustezza, abbiamo ridotto il numero di giunzioni e punti esposti a sollecitazioni sull'estremità del braccio integrata e sulla piastra di chiusura monopezzo.



Le fusioni sagomate supportano i cilindri di comando inclinazione ed estensione per migliorare ulteriormente l'integrità strutturale complessiva.

I cilindri idraulici del modello JCB 525-60 Hi Viz presentano occhielli di estremità saldati per attrito, a garanzia di ulteriore robustezza; tutti i punti di articolazione impiegano perni temprati.



### Qualità controllata.

Il nostro rigido programma di prove pre-produzione prevede la sollecitazione prolungata sotto carico di telaio, braccio e altri componenti chiave, oltre al test su climi freddi e al ripetuto impiego del cambio per migliaia di cicli.

Attraverso processi di produzione all'avanguardia come la lavorazione a controllo numerico computerizzata, la tecnologia di verniciatura di precisione e le innovative tecniche di assemblaggio, siamo in grado di offrire i più elevati livelli di qualità.



## COMFORT E SEMPLICITÀ DI UTILIZZO

PER GARANTIRE LA MASSIMA PRODUTTIVITÀ DI UN MOVIMENTATORE TELESCOPICO, È NECESSARIO CHE L'OPERATORE SIA COMODO E CONCENTRATO. A TALE PROPOSITO, IL MODELLO 525-60 HI-VIZ PREVEDE UN'AREA OPERATORE APPROPRIATA PER LO SVOLGIMENTO DI TUTTE LE ATTIVITÀ QUOTIDIANE, ERGONOMICA E PROGETTATA PER SODDISFARE LE SINGOLE PREFERENZE.

### COMFORT SUPERIORE.

**1** Il modello JCB 525-60 Hi-Viz prevede una cabina ampia e spaziosa, con una grande porta di accesso. all'interno è presente un altoparlante radio e un ampio vano portaoggetti sotto il sedile.

**2** Questa macchina prevede uno schermo TFT ad alta risoluzione e interruttori di controllo disposti in modo intuitivo, retroilluminati, per semplificarne l'individuazione nelle ore notturne.

**3** La cabina prevede cristalli atermici di serie, che riflettono il 30% dei raggi solari aumentando il comfort dell'operatore.

**4** Disponibilità di condizionatore dell'aria e tendine parasole opzionali, a garanzia di un ambiente di lavoro perfetto.





Il controllo di un JCB 525-60 Hi-Viz è comodo, preciso e fluido. Sono presenti servocomandi elettrici a leva singola e con comandi ausiliari proporzionali.

La funzione di flusso costante proporzionale di JCB permette agli operatori di programmare diverse portate per diverse attrezzature.

Per la comodità dell'operatore il ventilatore a 7 velocità che migliora la produttività è di serie e, per un comfort maggiore, è possibile scegliere il piantone sterzo telescopico e inclinabile opzionale.

Sono disponibili varie opzioni di seduta per adattarsi a tutti gli operatori e a qualsiasi applicazione.

Abbiamo ridotto sensibilmente l'inquinamento acustico rispetto ai modelli precedenti; il 525-60 Hi Viz offre una rumorosità ridotta di 76 dB(A) per l'operatore.



## SICUREZZA E PROTEZIONE.

**DAL MOMENTO CHE LA SICUREZZA IN CANTIERE È FONDAMENTALE, IL 525-60 HI VIZ VANTA UN'AMPIA GAMMA DI FUNZIONI PROGETTATE PER PROTEGGERE IL MACCHINARIO STESSO, GLI OPERATORI E IL PERSONALE IN LOCO. LA DOTAZIONE PREVEDE ANCHE UN PACCHETTO DI SICUREZZA COMPLETO.**

### Protezione delle persone.

**1** L'innovativo sistema adattivo di controllo carico di JCB impedisce automaticamente che il 525-60 Hi Viz si capovolga in avanti durante la movimentazione di carichi pesanti.

**2** Per la protezione delle persone presenti in cantiere, l'allarme di retromarcia è installato di serie\* e i cilindri idraulici sono inoltre dotati di valvole di blocco in caso di guasto dei tubi.

**3** Un interruttore di sicurezza installato sul sedile disattiva i comandi di marcia avanti e retromarcia quando l'operatore non è seduto.

Il sistema LiveLink di JCB è ora in grado di controllare l'uso della cintura di sicurezza, per garantire la sicurezza degli operatori durante l'azionamento della macchina. Inoltre, ora è possibile segnalare quanto tempo la macchina ha trascorso in ciascuna marcia o in retromarcia.

**4** Una protezione di carico opzionale sull'accessorio Q-fit offre ulteriore protezione dalla potenziale caduta di materiale dal retro del carro.

Il sistema LiveLink di JCB controlla l'uso del pulsante di esclusione della funzione LLMC (controllo del

momento del carico longitudinale) da parte dell'operatore, per garantire che lavori in sicurezza. Ulteriori notifiche vengono attivate quando la macchina viaggia ad una velocità superiore ai 5 km/h, con il braccio ad un angolo superiore al 30% e l'operatore non è sul sedile con il motore acceso ed il freno di stazionamento non attivato.



LIVE JCB LINK

È possibile scegliere una protezione parabrezza per una protezione aggiuntiva dalla caduta di detriti.

La cabina è certificata ROPS (sistema di protezione da capovolgimento) e FOPS (sistema di protezione da caduta di oggetti), garantendo così la sicurezza degli operatori in ogni momento.



Il movimentatore telescopico 525-60 Hi Viz è dotato di una serie completa di specchietti laterali per consentire un'ottima visibilità e il pieno rispetto delle norme di sicurezza.

## Visibilità leader nel settore.

5 Come sempre, la serie JCB Hi Viz offre un'eccezionale visibilità a 360° grazie all'ampio tetto trasparente, al finestrino posteriore apribile, alla porta superiore ripiegabile e al motore compatto JCB Diesel by Kohler con cofano inclinato verso il basso. La visibilità posteriore è straordinaria grazie al braccio e telaio posteriore a profilo basso.

6 I fanali di lavoro anteriori e posteriori montati sulla cabina offrono un'ottima visibilità. Per migliorare ulteriormente le condizioni (soprattutto durante operazioni di carico in altezza al buio o in condizioni di illuminazione ridotta), sono disponibili i fanali di lavoro LED montati sul braccio.

## Proteggere il vostro investimento.

7 Il sistema telematico di localizzazione GPS di LiveLink di JCB fornisce preziosi dati in tempo reale sulla posizione del macchinario. Gli avvisi Geofence consentono di garantire che il macchinario venga utilizzato solo nelle aree selezionate.

8 Gli immobilizzatori di serie\* contribuiscono a mantenere bassi i premi assicurativi. Il sistema si attiva automaticamente dopo un periodo di tempo prestabilito successivamente allo spegnimento del motore e si può scegliere tra l'attivazione a chiave o a tastiera numerica a 4 cifre.

9 La registrazione antifurto Cesar, semplice ed efficace, è compresa di serie su tutti i movimentatori telescopici britannici. Il sistema di riconoscimento Cesar è utilizzato dalla polizia in tutto il Regno Unito e in Irlanda.

\* Solo per Regno Unito e Irlanda.



5



6



7



8



9

## EFFICIENTE DESIGN DEL MOTORE.

I MOVIMENTATORI TELESCOPICI JCB SONO SEMPRE STATI STUDIATI PER SFRUTTARE AL MEGLIO OGNI GOCCIA DI CARBURANTE. LA NUOVA GAMMA DI MOTORI JCB DIESEL BY KOHLER, CONFORMI ALLA NORMATIVA STAGE V E MONTATI SUL 525-60 HI VIZ, È ANCORA PIÙ EFFICIENTE E OFFRE UNA COMBINAZIONE VINCENTE DI PRESTAZIONI E RISPARMIO DI CARBURANTE.

### JCB Diesel by Kohler.

Il nuovo motore Stage V UE JCB by Kohler consente prestazioni migliori mantenendo inalterato il profilo del cofano e la visibilità. Il motore è conforme alla normativa Stage V senza necessitare di fluido DEF (Diesel Exhaust Fluid, additivo per emissioni diesel), rendendo la manutenzione più semplice possibile.

Il movimentatore telescopico 525-60 Hi Viz è dotato di motore Stage V JCB by Kohler che produce una coppia di 310Nm a soli 1500 giri/min.

È dotato di un filtro per particolato diesel (DPF) per consentire l'abbattimento delle emissioni di gas di scarico e rispettare i requisiti della normativa Stage V. Una strategia di rigenerazione attiva consente la massima produttività e riduce i tempi di fermo.

Il movimentatore telescopico 525-60 Hi Viz dispone ora di una funzione di arresto automatico.

Il sistema LiveLink di JCB consente il monitoraggio a distanza del DPF sulle macchine. LiveLink di JCB è in grado di notificare ogni eventuale rigenerazione manuale o di servizio necessaria per proteggere il macchinario e garantirne il funzionamento ottimale. Il sistema LiveLink di JCB inoltre monitora i casi in cui la rigenerazione automatica è stata disattivata dall'operatore.



I filtri dei fluidi su questa macchina (olio motore, olio idraulico e carburante) sono facilmente raggiungibili, per una manutenzione semplice e veloce. Anche il filtro aria è facilmente accessibile e la struttura ad elemento doppio semplifica la pulizia.



## ACCESSIBILITÀ PER LA MANUTENZIONE.

UN ALTRO FATTORE CHIAVE PER LA MASSIMA PRODUTTIVITÀ È LA RIDUZIONE AL MINIMO DEI TEMPI DI FERMO MACCHINA. L'INTERA GAMMA DI MOVIMENTATORI TELESCOPICI JCB, FRA CUI IL MODELLO 525-60 HI VIZ, È QUINDI PROGETTATA PER MINIMIZZARE GLI INTERVENTI DI ASSISTENZA E MANUTENZIONE. LA MANUTENZIONE DI ROUTINE, OVVIAMENTE, È INEVITABILE, MA SI TRATTA DI INTERVENTI DIRETTI E VELOCI.

### Facilità di accesso.

- 1 Tutti i controlli giornalieri e le operazioni di ingrassaggio del modello 525-60 Hi Viz possono essere eseguiti da terra.
- 2 Grazie al cilindro a gas, l'apertura e la chiusura del cofano sono agevoli. Il vano di servizio/ispezione all'interno è ampio e permette l'accesso su tre lati del motore.
- 3 Il serbatoio diesel è facile da raggiungere e il rifornimento può avvenire da terra. Per una maggiore protezione dallo sporco presente nel carburante, è presente un pre-filtro integrato nel bocchettone di riempimento.
- 4 I tubi flessibili idraulici passano all'interno del braccio per garantire la massima protezione.
- 5 Grazie al sistema di lubrificazione a secco, i pattini d'usura del modello 525-60 Hi Viz richiedono la manutenzione solo ogni 500 ore (rispetto alle 250 ore delle tipiche macchine della concorrenza).



1



3



4



5

## COSTO DI GESTIONE.

**IL MODELLO 525-60 HI-VIZ PREVEDE UNA SERIE DI ECCELLENTI FUNZIONI, PROGETTATE PER MANTENERE IL COSTO DI GESTIONE AL MINIMO.**

### Risparmio di denaro.

Per risparmiare tempo e denaro, il sistema telematico LiveLink di JCB utilizza la tecnologia satellitare per fornire preziosi dati in tempo reale relativi a ubicazione della macchina, movimenti, integrità, utilizzo e requisiti di manutenzione.

I movimentatori telescopici JCB sono rinomati e apprezzati in tutto il mondo per la loro leggendaria produttività e qualità di costruzione. Averne uno significa potersi avvantaggiare di elevati valori residui risultanti.

La nuova funzione di arresto automatico riduce inutili tempi di inattività, ottimizzando quindi il consumo di carburante.

### Protezione dai tempi di fermo.

**1** Il cofano motore laterale è opportunamente incassato nella macchina, per offrire maggiore protezione dai danni in cantiere.

**2** I comandi sterzo sono collocati al riparo da incidenti, in posizione elevata sull'assale. Ciò li protegge dai danni e riduce al minimo i tempi di fermo.

**3** Attraverso l'immersione per elettroforesi della cabina del 525-60 Hi Viz prima della verniciatura, assicuriamo protezione contro la corrosione a lungo termine.

Per mantenere un elevato valore residuo, i movimentatori telescopici devono apparire inalterati anche dopo un utilizzo intenso; per questo utilizziamo un processo di verniciatura a polvere robusta e resistente alle scheggiature.











## LIVELINK TELEMATICS.

Il sistema telematico LiveLink aiuta a monitorare e gestire il proprio parco macchine in remoto, ovunque nel mondo, ottimizzando radicalmente l'efficienza, la produttività, la sicurezza e la protezione del proprio parco macchine JCB e non.

**EFFICIENZA DELLA MACCHINA:** tracciate l'attività quotidiana delle vostre macchine attraverso i rapporti periodici sulle prestazioni, che forniscono informazioni su tempi di funzionamento a regime minimo, stato della macchina, codici di errore per la diagnostica, utilizzo del motore per fascia di potenza, allarmi di sicurezza e consumo di carburante. JCB LiveLink garantisce il funzionamento delle macchine per il tempo massimo di attività e il ritorno sugli investimenti.

**AFFIDABILITÀ DELLA MACCHINA:** segnalazioni accurate su tempi e manutenzione consentono di migliorare la pianificazione della manutenzione per ottimizzare la produttività della macchina.

**SICUREZZA DELLA MACCHINA:** le segnalazioni di limitazione geografica in tempo reale di LiveLink avvisano quando le macchine vengono spostate al di fuori di aree predeterminate. Le segnalazioni Curfew informano in caso si verifichi un utilizzo non autorizzato.



Tracciamento dell'ubicazione di ogni macchinario mediante connessione Bluetooth.



Una soluzione aftermarket che può essere aggiornata su qualsiasi macchina.



## CONTROLLO TOTALE DEL PROPRIO PARCO MACCHINE.

LiveLink Fleet consente di tracciare tutti gli aspetti delle proprie apparecchiature al fine di ottimizzare l'efficienza e i tempi di funzionamento delle macchine.

**MENO SUPPOSIZIONI, PIÙ CONOSCENZA:** i problemi delle apparecchiature e i promemoria per la manutenzione vengono registrati non appena si verificano, consentendovi di reagire rapidamente.

**OCCHI PUNTATI A TERRA:** integrando LiveLink Fleet nell'app mobile JCB Operator, i dati relativi alle verifiche quotidiane delle apparecchiature effettuate dai vostri operatori saranno immediatamente visibili sul cruscotto.

**TOTALE TRANQUILLITÀ:** le segnalazioni sicure degli operatori aiutano a garantire che le macchine siano utilizzate in modo efficiente e sicuro.

**STRUMENTI PIÙ INTELLIGENTI, DECISIONI PIÙ INTELLIGENTI:** dalle ore di lavoro agli sprechi di carburante, accedete alle analisi personalizzate del vostro parco macchine per prendere decisioni più intelligenti, in modo più rapido.

**SEMPLICEMENTE, SENZA SUPPORTI CARTACEI:** possibilità di accesso a certificati, informazioni sulla garanzia, guide rapide e manuali delle macchine.



## THEY SPOT IT, YOU KNOW IT.

L'app JCB Operator consente di ottenere informazioni più rapide, chiare e precise sul proprio parco macchine, direttamente da coloro che utilizzano quotidianamente le vostre apparecchiature.

**RIMANERE IN CONTATTO:** effettuate verifiche della vostra macchina a cadenza regolare con visibilità nel portale LiveLink Fleet

**PERSONALIZZARE I CONTROLLI:** personalizzate le vostre liste di controllo in base a qualsiasi applicazione, cliente o sito.

**RIMANERE AGGIORNATI:** caricate informazioni utili, complete di fotografie e commenti.

**TOTALE COMPATIBILITÀ:** l'app JCB Operator funziona con macchine e apparecchiature non correlate alla telemetria.

**ACCEDERE A TUTTE LE INFORMAZIONI:** ottenete l'accesso alla documentazione, ad esempio alle guide rapide.

\*Le singole caratteristiche di LiveLink Telematics, LiveLink Fleet e Operator App variano in base al paese, al motore e al tipo di macchina.



## VALORE AGGIUNTO.

JCB OFFRE UN'ASSISTENZA CLIENTI DI PRIM'ORDINE SU SCALA MONDIALE. DI QUALUNQUE COSA ABBIATE BISOGNO E OVUNQUE VI TROVIATE, POTETE CONTARE SULLA NOSTRA RAPIDA ED EFFICIENTE DISPONIBILITÀ PER AIUTARVI A SFRUTTARE AL MEGLIO LE POTENZIALITÀ DELLA VOSTRA MACCHINA.



1

**1** Il nostro servizio di assistenza tecnica assicura l'immediato accesso alle risorse di stabilimento, giorno e notte, mentre i nostri team finanziari e assicurativi sono sempre disponibili per fornire preventivi rapidi, flessibili e competitivi.

**2** La rete mondiale dei centri ricambi JCB è un altro modello di efficienza: grazie a 18 sedi regionali, possiamo consegnare circa il 95% dei ricambi in qualsiasi luogo al mondo entro 24 ore. I ricambi originali JCB sono progettati per funzionare in perfetta armonia sulla macchina in modo da garantire prestazioni e produttività ottimali.

*Nota: i pacchetti di estensione di garanzia JCB LIVELINK e JCB potrebbero non essere disponibili in tutti i paesi, pertanto è consigliabile rivolgersi al proprio concessionario.*

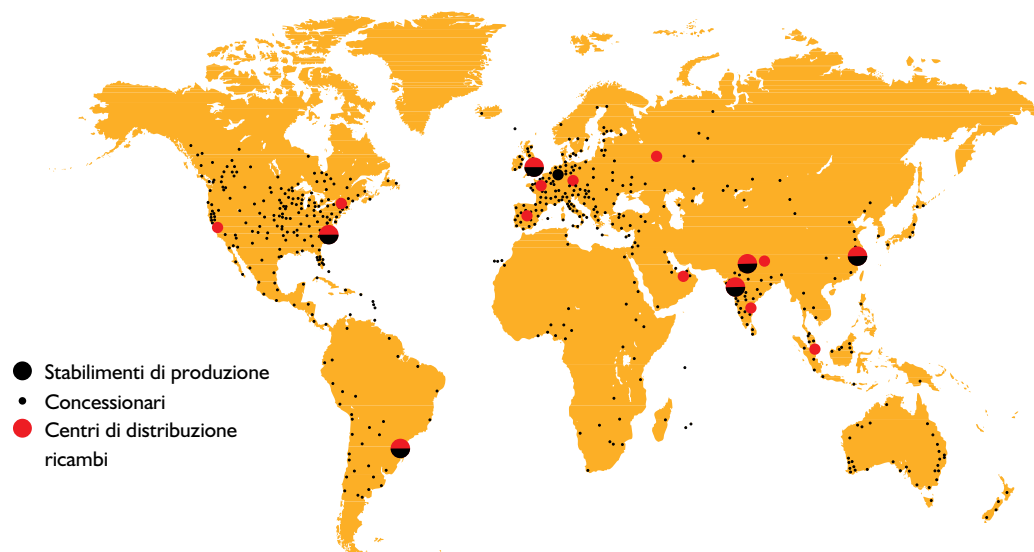


2

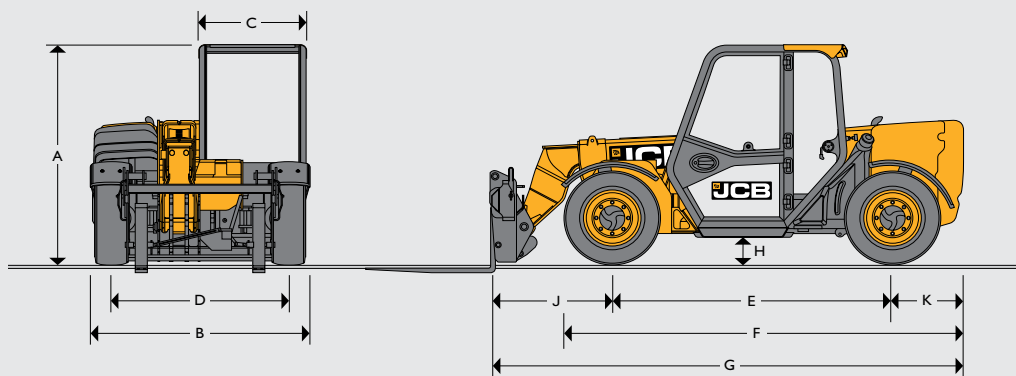
**3** JCB offre estensioni di garanzia completa, nonché contratti di sola assistenza o di riparazione e manutenzione. Indipendentemente da quale scegliate, i nostri addetti all'assistenza in tutto il mondo vi addebiteranno tariffe di manodopera concorrenziali e offriranno preventivi non vincolanti e interventi di riparazione rapidi ed efficienti.



3



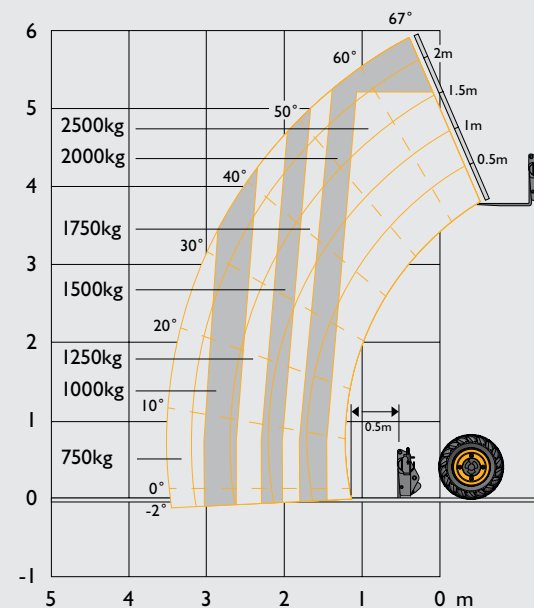
DIMENSIONI STATICHE



A	Altezza generale*	m	1.89
B	Larghezza agli pneumatici*	m	1.84
C	Larghezza interna cabina	m	0.88
D	Carreggiata anteriore	m	1.53
E	Interasse	m	2.39
F	Lunghezza totale agli pneumatici anteriori	m	3.38
G	Lunghezza totale alla piastra portaforche	m	4
H	Altezza minima da terra	m	0.23
J	Distanza da centro ruota anteriore a piastra portaforche	m	1.02
K	Distanza da centro ruota posteriore a profilo posteriore macchina	m	0.6
	Raggio di volta esterno (agli pneumatici)	m	3.7
	Angolo di richiamo piastra portaforche	gradi	11
	Angolo di scarico piastra portaforche	gradi	114
	Peso	kg	5230
	Pneumatici	industriali	12 x 16,5

\*A seconda dello pneumatico specificato.

PRESTAZIONI DI SOLLEVAMENTO



Capacità massima di sollevamento	kg	2500
Capacità di sollevamento alla massima altezza	kg	2000
Capacità di sollevamento allo sbraccio massimo	kg	750
Altezza di sollevamento	m	6
Sbraccio alla massima altezza di sollevamento	m	-0.15
Sbraccio massimo in avanti (alla piastra portaforche)	m	3.5

Conforme al test sulla stabilità EN 1459-1



**MOTORE STAGE V**

L'innovativa tecnologia Stage V e la progettazione avanzata garantiscono basso consumo di carburante, livelli di rumorosità contenuti, potenza erogata e coppia elevata, totale affidabilità ed esigenze di manutenzione minime. Filtro dell'aria a secco a due stadi con elementi primari e di sicurezza. Disponibile solo in alcuni paesi

Produttore	JCB DIESEL BY KOHLER	
Cilindrata	litri	2.5
N. di cilindri		4
Dimensioni alesaggio	mm	88
Corsa	mm	102
Aspirazione	Turbo intercooler	
<b>Potenza</b>		
Potenza a 2.200 giri/min	kW (CV)	55 (74)
<b>Coppia nominale</b>		
Coppia a 1.500 giri/min	Nm	310

**IMPIANTO IDRAULICO**

Pompa ad ingranaggi a due livelli, dotata di filtro di aspirazione e filtro. I servizi ausiliari lato braccio sono opzionali.

Pressione di esercizio	bar	235
Portata alla pressione di sistema a 2200 giri/min	l/min.	80
<b>Tempi di ciclo idraulico</b>	<b>Secondi</b>	
Sollevamento braccio		7,6
Abbassamento del braccio		5,3
Braccio esteso		7,5
Retrazione		3,7
Scarico della benna		1,9
Azionamento della benna		2,9

**CAMBIO**

Pompa a portata variabile a circuito chiuso con trasmissione idrostatica a variazione continua. Dispone di motore idraulico e centralina. Trazione integrale permanente. Velocità di trasferimento: 25 kph (15 mph), 20 kph (12 mph) (TUV).

		Marcia avanti	Retromarcia
Gamma bassa	kph	12	12
Gamma alta	kph	25	25

**IMPIANTO ELETTRICO**

Tensione impianto	Volt	12
Potenza alternatore	Amp ora	100
Capacità batteria	Amp ora	120

Luci stradali Luce retromarcia. Indicatori di direzione Freccie di emergenza. Allarme di retromarcia.

**RUMORE E VIBRAZIONE**

		Incertezza	Condizioni di misurazione
Rumore nella postazione dell'operatore (Lpa)	76 dB	± 1 dB	Determinate in conformità con il metodo di test definito in EN12053.
Emissioni acustiche della macchina (LWA)	103 dB	± 1 dB	Potenza sonora equivalente garantita (rumore esterno) determinata in base alle condizioni di prova dinamica definite nella direttiva 2000/14/CE.
Vibrazione totale corpo (m/s <sup>2</sup> )	0.43	0.22	ISO 2631-1:1997 normalizzato su un periodo di riferimento di 8 ore e basato su un ciclo di prova definito in SAE J1166.
Vibrazione mano-braccio (m/s <sup>2</sup> )	< 2,5	n/d	Condizioni di prova dinamica ISO 5349-2:2001

**ASSALI**

**Assali anteriore e posteriore JCB:** assali motore/sterzo, riduttori laterali epicicloidali con differenziali a coppia proporzionale.

**FRENI**

**Freni di servizio:** freni multidisco autoregistranti in bagno d'olio, ad azionamento idraulico montati sull'assale anteriore.

**Freno di stazionamento:** freno a mano SAHR multidisco autoregistrante in bagno d'olio, montato sull'assale anteriore, azionato da interruttore in cabina.

**CAPACITÀ DI RIEMPIMENTO DEL SERVIZIO.**

Impianto idraulico	litri	65
Serbatoio carburante	litri	75

**BRACCIO E PORTAFORCHE**

Il braccio è realizzato in acciaio ad alta resistenza. Manutenzione ridotta, pattini resistenti all'usura. JCB Q-Fit, porta-attrezzi compatto JCB o minipala.

**STERZO**

Servosterzo idrostatico con tiranti trasversali servocomandati su entrambi gli assali.

**Tre opzioni di modalità di sterzata:** sterzata sulle ruote anteriori, sterzata su tutte le ruote, sterzata a granchio, azionata dalla cabina tramite una leva di selezione.

**Opzione:** interruttore di selezione in cabina con allineamento automatico.

**CABINA**

Cabina silenziosa, sicura e confortevole, conforme agli standard ROPS ISO 3471 e FOPS ISO 3449. Vetri atermici, con tettuccio in vetro laminato. Barre sul tetto, lavacrystal per vetro sul tetto e parabrezza e riscaldamento/sbrinamento. Finestrino posteriore con tergi/lavacrystallo. Avvisatore audiovisivo temperatura del liquido di raffreddamento, pressione dell'olio motore, filtro aria, caricabatterie, pressione e temperatura olio trasmissione, acqua nel carburante, contatore, tachimetro, indicatore livello carburante, temperatura motore, orologio e inclinometro. Sedile ammortizzato regolabile, piantone sterzo inclinabile, freno di stazionamento, acceleratore a pavimento e pedali del freno.

**Controlli idraulici:** joystick servocomandato a leva singola, completo di marcia avanti/folle/retromarcia, con portata progressiva per i circuiti di estensione/ricambio e attrezzi ausiliari con funzione a portata costante.

**Indicatore di carico:** avvisatore indicatore di carico audiovisivo automatico a livello degli occhi che riceve un segnale da un sensore di carico sull'assale posteriore. Questo sistema consente all'operatore di tenere costantemente sotto controllo la stabilità della macchina.

**DOTAZIONI OPZIONALI**

**Opzioni:** luci di lavoro anteriori e posteriori, faro rotante lampeggiante, estintore, griglia di protezione parabrezza anteriore, condizionatore aria, servizi ausiliari lato braccio, tendina parasole, kit radio, bloccaggio idraulico piastra portaforche, differenziale limited slip nell'assale anteriore, sedile con sospensioni pneumatiche, tergi/lavacrystal anteriori intermittenti a due velocità.

**Attrezzature:** per ulteriori informazioni sulla gamma completa, rivolgersi al concessionario locale.

\*Sistema adattivo di controllo carico per le aree UE conforme alla normativa EN15000.



**UN'UNICA AZIENDA, OLTRE 300 MACCHINE.**

**MOVIMENTATORE TELESCOPICO 525-60 HI VIZ**

Potenza massima: 55 kW/74 HP    Capacità di sollevamento: 2.500 kG  
 Altezza di sollevamento: 6,0 m

JCB Sales Limited, Rocester, Staffordshire, United Kingdom ST14 5JP.  
 Tel.: +44 (0)1889 590312    Email: salesinfo@jcb.com  
 JCB Sales Limited, Rocester, Scarica le ultimissime informazioni su questa gamma di prodotti all'indirizzo: [www.jcb.com](http://www.jcb.com)

©2009 JCB Sales. Tutti i diritti riservati. Nessuna parte di questa pubblicazione può essere riprodotta, memorizzata in un sistema di archiviazione o trasmessa in qualsiasi forma o mediante qualsiasi altro mezzo, elettronico, meccanico, di fotocopiatura o altro, senza previa autorizzazione da parte di JCB Sales. Tutti i riferimenti di questa pubblicazione a pesi operativi, dimensioni, capacità e altri parametri prestazionali sono puramente indicativi e possono variare a seconda dello specifico allestimento della macchina. Non si deve quindi fare affidamento su di essi per quanto concerne la valutazione dell'idoneità a una specifica applicazione. Per suggerimenti e consigli rivolgersi sempre al proprio concessionario JCB. JCB si riserva il diritto di modificare le caratteristiche senza alcun preavviso. Le foto e le specifiche riportate possono comprendere allestimenti e accessori opzionali o non disponibili in Italia. Tutte le immagini sono corrette al momento della stampa. Il logo JCB è un marchio registrato di J C Bamford Excavators Ltd.

Il tuo concessionario JCB di zona

**9999/5888 it-IT 08/19 Edizione 2 STAGE V**

