

NOVITÀ



**MINI ESCAVATORE** | 15C-1/16C-1/18Z-1/19C-1/19C-1 PC

Peso di trasporto: 1479-1868kg Potenza netta motore: 10,8 kW



LA SCELTA DI UN ESCAVATORE  
COMPATTO DIVENTA

PIÙ DURA



## LA GAMMA DI ESCAVATORI COMPATTI DA I-2 DI NUOVA GENERAZIONE JCB INCLUDE CINQUE MODELLI TRA CUI QUATTRO A INGOMBRO POSTERIORE TRADIZIONALE E UNO A INGOMBRO POSTERIORE ZERO.

Sono presenti due modelli a ingombro posteriore tradizionale: I5C e I6C. Questi modelli sono ottimali per essere trainati dietro un furgone o un pickup. Il I5C è un modello a carro fisso con specifiche standard, guidato da una pompa a ingranaggi che offre velocità traslazione singola. Il peso di trasporto del I6C da 1674 kg con cabina è migliorato da un carro retrattile, due velocità di traslazione e una pompa a portata variabile.

Il I8Z è un modello a ingombro posteriore zero, offre le stesse caratteristiche di prestazioni del I6C ma in un formato a ingombro posteriore zero, per facilitare il lavoro in spazi ristretti, ad esempio marciapiedi e tra gli edifici. Ciò consente di ridurre il rischio di danni sia per la macchina che per l'area di lavoro.

Il I9C presenta lo stesso ingombro ridotto del resto della gamma, tuttavia offre forza di strappo e capacità di sollevamento maggiori per i clienti che hanno esigenze superiori. È anche disponibile come opzione un avambraccio da 1344 per offrire maggiore portata e profondità di scavo.

Il I9C PC presenta caratteristiche operative aggiuntive per offrire ai clienti un'esperienza di lavoro migliore. Sono disponibili funzioni quali il controllo elettroproporzionale, auto kickdown, motori di traslazione nonché l'opzione di un attacco rapido idraulico, circuiti ausiliari aggiuntivi e portata ausiliaria regolabile.



## SCEGLIETE LA ROBUSTEZZA.

I MINI ESCAVATORI JCB DI NUOVA GENERAZIONE SONO STATI PROGETTATI E COSTRUITI PER RESISTERE NEI CANTIERI PIÙ IMPEGNATIVI. GRAZIE AI COMPONENTI DI LUNGA DURATA E ALLE RIPARAZIONI SEMPLICI ED ECONOMICHE, GARANTISCONO TEMPI DI FERMO RIDOTTI AL MINIMO E MASSIMI PROFITTI.

### Progettato per durare.

**1** Il contrappeso posteriore a tutta larghezza garantisce la protezione completa dai possibili danni in cantiere.

Tutti i componenti idraulici sono montati all'interno di una camera sterile idraulica e vengono collaudati mediante Hot test a più fasi e processi di rilevamento dell'olio per garantirne l'affidabilità.

Qualità dei perni del gruppo di scavo migliorata grazie al rivestimento ARCO che li protegge dalla corrosione, consentendo la riduzione dei costi di gestione.

**2** Processi di produzione all'avanguardia per ottenere qualità di fabbricazione, affidabilità, resistenza e durata utile ottimali e minimizzare i fermi macchina. Il processo di verniciatura interno è un chiaro esempio di come garantiamo qualità e protezione a lungo termine.

**3** Il supporto braccio heavy-duty standard\* ottimizza la durata utile e riduce i costi di gestione grazie alle boccole resistenti e sostituibili. \*Escluso il modello 15C-1.

**4** Il cilindro comando braccio a montaggio superiore riduce il rischio di danni in cantiere, ad esempio durante il caricamento dei dumper.

**5** I tubi flessibili passano all'interno del braccio, dell'avambraccio e del supporto braccio per assicurare la massima resistenza. Tutti e cinque i modelli utilizzano impianti idraulici a tenuta frontale con O-ring che forniscono eccellenti prestazioni di tenuta.



## Robusto e resistente.

6 Il modello 18Z è il primo di JCB a ingombro posteriore zero nella sua classe, protegge la macchina e l'ambiente circostante dai danni accidentali.

7 Sportello posteriore massiccio per la massima resistenza agli impatti rispetto alla vetroresina.

8 I tre rulli di appoggio monoflangia abbinati ai cingoli a passo corto garantiscono un assetto di marcia regolare. I cingoli in acciaio o in gomma a passo lungo sono opzionali per applicazioni più gravose.

9 Il carro robusto e resistente con struttura a H fornisce un supporto rigido con un design aperto che consente la pronta caduta dei detriti per evitare l'usura eccessiva della componentistica.

Per offrire la massima rigidità, gli elementi del carro allargabile sono realizzati con una robusta lastra in acciaio da 25 mm\*.

\*15c-1 è dotato di carro fisso.



## SCEGLIETE LA FACILITÀ.

LA MAGGIOR PARTE DEI LAVORI È GIÀ IMPEGNATIVO ANCHE SENZA LO STRESS ULTERIORE CAUSATO DA INTERVENTI DI MANUTENZIONE DIFFICILI E FREQUENTI, OPERAZIONI DI PULIZIA DI PUNTI DIFFICILMENTE RAGGIUNGIBILI E, NATURALMENTE, CONDIZIONI OPERATIVE DISAGEVOLI. ECCO PERCHÉ ABBIAMO SEMPLIFICATO QUESTI ASPETTI.

### Come rendere la vita più facile.

**1** I facili controlli di preavvio consentono di controllare i livelli dell'olio mentre un contatore analogico fornisce una visualizzazione rapida e semplice senza dover accendere la macchina.

La funzione di selezione tra due velocità di traslazione di serie viene effettuata mediante un pulsante sul dozer. La funzione di auto kickdown è di serie sul modello 19C-1 PC e opzionale sui modelli 16C-1, 18Z-1 e 19C-1.

**2** Il nuovo pannello posizionato a destra con funzioni attivabili con la semplice pressione di un pulsante, nonché avvisi e indicatori di facile lettura consentono all'operatore di essere sempre informato sullo stato della macchina e sui rischi potenziali.

**3** Il controllo elettroproporzionale di serie sul modello 19C-1 PC consente un nuovo controllo superiore attraverso un selettore rotativo ausiliario per poter controllare con precisione le attrezzature.



I nuovissimi comandi a pavimento, degli steli e del distributore idraulico forniscono un controllo preciso e un funzionamento regolare anche per l'operatore meno esperto, aumentando la produttività.



### Supporto della produttività.

- 4 Portellone con apertura a 180° per consentire l'accesso a tutti i punti di pulizia e manutenzione con una porta separata per i controlli giornalieri.
- 5 Il nostro impianto idraulico consente di mantenere una traiettoria rettilinea anche azionando contemporaneamente altre funzioni dell'escavatore, aumentando così la produttività.
- 6 Cabina spaziosa con ampia porta di accesso, eccellente visibilità e comandi intuitivi. Più grande del 24% rispetto al modello precedente. Il serbatoio carburante esterno facilmente accessibile con serratura fornisce un'ulteriore sicurezza.



4



5



6



## SCEGLIETE LA SEMPLICITÀ.

REALIZZATI ALLO SCOPO DI OPERARE SENZA INTERRUZIONI, I MINI DI NUOVA GENERAZIONE SONO TUTTI PROGETTATI PER I MASSIMI PROFITTI. GRAZIE A UN DESIGN SEMPLICE E CLASSICO, AI BASSI COSTI DI MANUTENZIONE E AI FACILI INTERVENTI DI RIPARAZIONE, QUESTE MACCHINE SONO PROGETTATE SU MISURA PER SODDISFARE LE VOSTRE ESIGENZE. QUINDI, PERCHÉ SCEGLIERNE UN'ALTRA?

L'enorme angolo di azionamento benna di 201° consente di ridurre al minimo la perdita dei detriti durante le operazioni di carico degli autocarri, garantendo la massima versatilità. Le lunghezze avambraccio disponibili sono 950 mm, 1100 mm e 1344 mm.

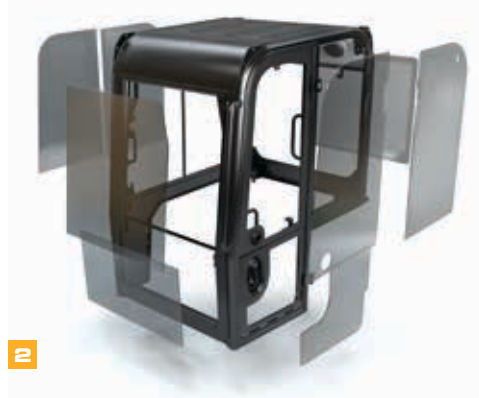
### Ambiente confortevole per gli operatori.

1 L'ampia superficie vetrata garantisce una maggiore visibilità. La linea mediana 70/30 e la divisione di giuntura trasparente offrono una visibilità perfetta fino alla lama dozer.

2 Vetro piano più facile da sostituire e più conveniente delle opzioni curve, con l'ulteriore vantaggio del vetro colorato che riflette i raggi solari per il comfort dell'operatore.

3 La nuova gamma offre una nuova strumentazione, il 19C-1 PC presenta l'ulteriore vantaggio di un tastierino immobilizer di interruttori a membrana integrato.

4 Riscaldamento a 2 velocità migliorato con tre bocchette di ventilazione a più posizioni per il massimo comfort dell'operatore.





**Massima comodità.**

- 5** Grazie alle boccole impregnate di grafite con gli intervalli di ingrassaggio più bassi del settore, pari a 500 ore, non è necessario effettuare l'ingrassaggio quotidianamente.
- 6** La riduzione dei raccordi idraulici, la riduzione di lunghezza dei tubi flessibili e le valvole di controllo combinate offrono una maggiore efficienza idraulica e una ridotta complessità dei componenti.

Specifiche Premium o per noleggio per fornire assistenza nella scelta della macchina adeguata. Possibilità di scelta tra tettuccio o cabina Plus a rotazione posteriore o a ingombro posteriore tradizionale sull'intera gamma.

- 7** Raggio di rotazione anteriore minimo ridotto per una macchina compatta in grado di piegarsi per operare nelle condizioni più difficili senza compromettere l'altezza di carico.



## SCEGLIETE LA RAPIDITÀ.

QUANDO IL TEMPO È DENARO E IL TRASFERIMENTO RAPIDO DA UN CANTIERE ALL'ALTRO È UN ENORME VANTAGGIO, I MINI DI NUOVA GENERAZIONE COSTITUISCONO UN'OTTIMA RISORSA. PULIZIA, TRASPORTO E CAMBIO DELLE ATTREZZATURE RAPIDI CONTRIBUISCONO TUTTI AD AUMENTARE I VOSTRI PROFITTI.

### Massima versatilità.

- 1 Centri di benna e dimensioni dei perni (30 mm) standard di settore per garantire la massima versatilità dell'attrezzatura.
- 2 L'attacco rapido manuale o idraulico di serie (specifico del modello) consente all'operatore di passare da un'attrezzatura all'altra in modo rapido e sicuro.
- 3 È possibile scegliere tra la gamma di attrezzature appositamente progettate di JCB. Assicurano prestazioni di altissimo livello, piena osservanza delle prescrizioni di garanzia JCB, nonché compatibilità e funzionamento ottimali. La portata idraulica doppia è disponibile come dotazione opzionale.



## Costi di gestione ridotti.

**4** La nuova geometria del gruppo di scavo consente alle macchine di caricare i dumper senza la necessità di riposizionamento, velocizzando così le attività più impegnative in cantiere.

**5** I montanti dei cingoli inclinati del carro riducono al minimo l'accumulo di terra e permettono rapidi interventi di pulizia.

**6** L'ingrassaggio giornaliero non più necessario e la facilità di accesso per le operazioni di manutenzione e pulizia garantiscono tempi operativi più rapidi.

**7** La nuova geometria del dozer consente di evitare l'accumulo di materiale sulla lama. Grazie alle prolunghe del dozer di facile apertura, non sono necessarie attrezzature per mettere in funzione la macchina.

*\* Non applicabile per il 15C-1*

Grazie ai pesi operativi ridotti, ogni macchina può essere trainata agevolmente nel luogo necessario.

**8** I 10 punti di ancoraggio e sollevamento assicurano la conformità e la rapidità del trasporto macchine.



4



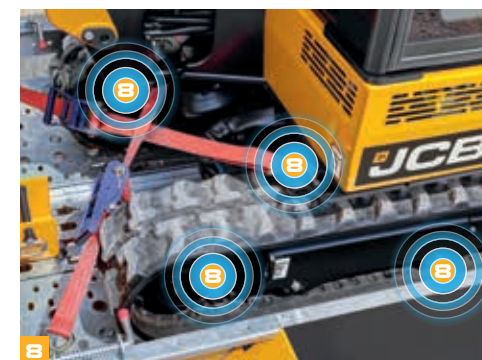
6



5



7



8

## SICUREZZA E STABILITÀ.

LAVORARE PIÙ RAPIDAMENTE IMPLICA LAVORARE IN MODO PIÙ INTELLIGENTE. QUANDO LE CONDIZIONI DI LAVORO DIVENTANO SEMPRE PIÙ DIFFICOLTOSE, LA SICUREZZA DIVENTA SEMPRE PIÙ IMPORTANTE. JCB È SEMPRE STATA ALL'AVANGUARDIA NELL'AMBITO DELLA SICUREZZA IN CANTIERE E OFFRE MODI INNOVATIVI PER MIGLIORARLA.

### Lavorare in modo più intelligente.

- 1 Le nuove cabine sono pienamente conformi agli standard ROPS/FOPS; per una maggiore protezione, il vetro laminato è disponibile come dotazione opzionale.
- 2 Come ulteriore misura precauzionale per garantire la massima sicurezza, tutti i servizi, incluse la traslazione e la funzione dozer, vengono isolati quando il gruppo comandi viene sollevato.
- 3 Gli avvisatori acustici del sovraccarico di sollevamento sul modello 19c-1 PC garantiscono stabilità e sicurezza massime quando si lavora in modo efficiente.
- 4 Una cassetta porta-attrezzi interna con serratura consente di riporre gli attrezzi in sicurezza su tutti i modelli.

Il rilevatore di presenza operatore e l'interruttore di isolamento della cintura di sicurezza disponibili come dotazioni opzionali aumentano la sicurezza in cantiere.



**Parola d'ordine: sicurezza.**

**4** La posizione ottimale del sedile, l'ampia superficie vetrata e il design della carrozzeria garantiscono un'eccellente visibilità a 360 gradi per una maggiore sicurezza in cantiere. Di conseguenza, tutti i modelli non necessitano di installare specchietti retrovisori per conformarsi alle normative UE.

**5** L'esclusivo sistema 2GO di JCB garantisce un ulteriore livello di sicurezza poiché tutti i comandi sono completamente isolati a meno che il pulsante 2GO non venga attivato.

Per maggiore sicurezza, è presente un immobilizer approvato Thatcham\*, che elimina la possibilità di un avviamento non autorizzato. Il sistema software LiveLink e Datatag\* presente sui mini escavatori consente di impostare un Geofence e limitazioni di funzionamento della macchina.

La combinazione di LiveLink e immobilizer offre un vantaggio fondamentale, ovvero il sistema di gestione a codice pin remoto, che consente di autorizzare o rifiutare l'utilizzo della macchina in remoto. Nel sistema è possibile programmare fino a 14 codici PIN individuali, offrendo la possibilità di personalizzare le preferenze dell'operatore integrando una modalità ausiliaria separata in ciascun codice.

\* Disponibile solo in alcuni paesi.



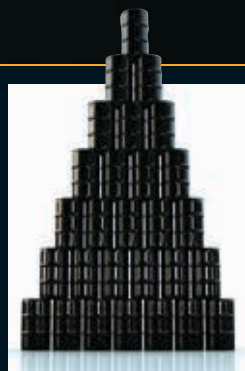
Il faro di avviso verde e le cinture di sicurezza ad alta visibilità sono disponibili come dotazioni opzionali per chi desidera aumentare le misure di sicurezza in cantiere.

# LIVELINK, LAVORARE IN MODO PIÙ INTELLIGENTE.

**LIVELINK È UN SISTEMA SOFTWARE INNOVATIVO CHE CONSENTE DI GESTIRE LE MACCHINE JCB DA REMOTO (ONLINE, TRAMITE E-MAIL O TRAMITE TELEFONO CELLULARE). ACCESSO TOTALE, DALLE SEGNALAZIONI DELLA MACCHINA ALLE INFORMAZIONI SULLA CRONOLOGIA, CON TUTTI I DATI MEMORIZZATI IN UN CENTRO SICURO.**

## Produttività e vantaggi economici

Fornendo informazioni come l'ubicazione della macchina, LiveLink può aiutare a migliorare l'efficienza e portare persino a una riduzione dei premi assicurativi.



## Vantaggi per la manutenzione

Gestione semplificata della manutenzione delle macchine attraverso un preciso monitoraggio delle ore di funzionamento e avvisi delle scadenze di manutenzione, per una programmazione più efficace degli interventi, e dati in tempo reale sull'ubicazione della macchina per un'agevole gestione della flotta. Sono disponibili anche segnalazioni critiche della macchina e storici di manutenzione.



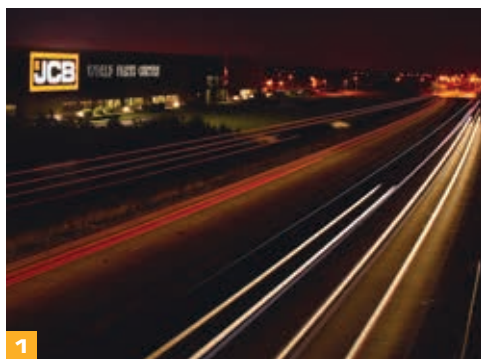
## Vantaggi di sicurezza

Le segnalazioni "Geofence" in tempo reale del sistema LiveLink avvisano quando la macchina esce dalle zone di lavoro prestabilite, mentre le segnalazioni "Curfews", sempre in tempo reale, avvisano in caso di utilizzo non autorizzato. Ulteriori vantaggi riguardano le informazioni in tempo reale sull'ubicazione, l'avanzata connessione all'ECU (accoppiamento di LiveLink con l'immobilizer o la ECU), oltre alla gestione di un codice PIN (per autorizzare l'uso della macchina da remoto, soluzione perfetta per il noleggio di macchinari).



## VALORE AGGIUNTO.

L'ASSISTENZA CLIENTI SU SCALA MONDIALE, OFFERTA DA JCB, È DI PRIM'ORDINE. DI QUALUNQUE COSA ABBIATE BISOGNO E OVUNQUE VI TROVIATE, POTETE CONTARE SULLA NOSTRA RAPIDA ED EFFICIENTE DISPONIBILITÀ PER AIUTARVI A SFRUTTARE AL MEGLIO LE POTENZIALITÀ DELLA VOSTRA MACCHINA.

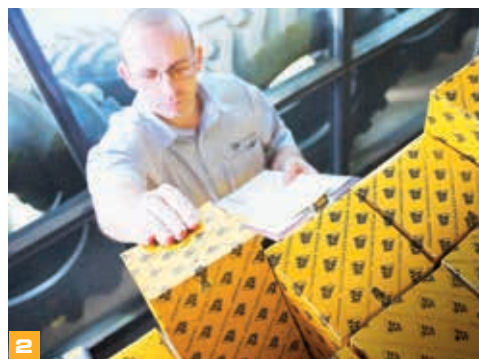


1

**1** Il nostro servizio di assistenza tecnico assicura l'immediato accesso alle risorse di stabilimento, giorno e notte, mentre i nostri team finanziari e assicurativi sono sempre disponibili per fornire preventivi rapidi, flessibili e competitivi.

**2** La rete mondiale dei centri ricambi JCB è un altro modello di efficienza: con 16 sedi regionali, siamo infatti in grado di consegnare circa il 95% di tutti i ricambi ovunque nel mondo entro 24 ore. I ricambi originali JCB sono progettati per funzionare in perfetta armonia sulla macchina in modo da garantire prestazioni e produttività ottimali.

*Nota: JCB LIVELINK e JCB ASSETCARE potrebbero non essere disponibili in tutti i paesi, pertanto è consigliabile chiedere al proprio concessionario.*

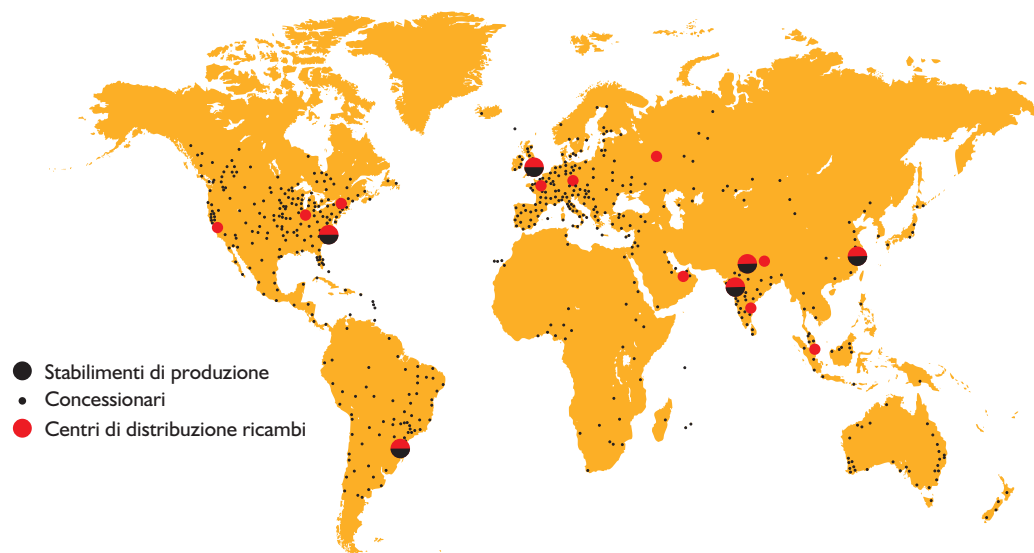


2

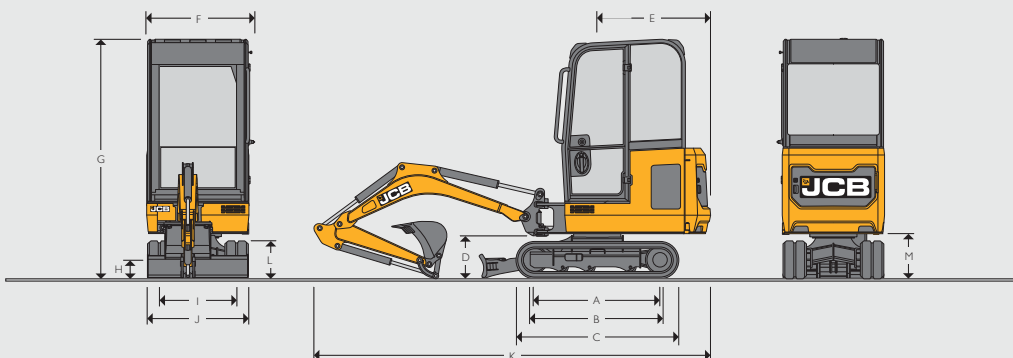
**3** JCB Assetcare offre estensioni di garanzia e contratti di manutenzione completi, nonché contratti di sola assistenza o di riparazione e manutenzione. Indipendentemente da quale scegliate, i nostri addetti all'assistenza in tutto il mondo vi addebiteranno tariffe di manodopera concorrenziali e offriranno preventivi non vincolanti e interventi di riparazione rapidi ed efficienti.



3



## DIMENSIONI



Modello		15C-I	16C-I	18Z-I	19C-I	19C-I PC
A	Interasse ruote	mm	1022	1218	1218	1218
B	Lunghezza di appoggio del cingolo	mm	1030	1220	1220	1220
C	Lunghezza totale del carro - cingoli in gomma	mm	1378	1578	1578	1578
	Lunghezza totale del carro - cingoli in acciaio	mm	1378	1578	1578	1578
D	Luce libera supporto braccio	mm	409	409	409	409
E	Raggio di rotazione posteriore	mm	1103	1103	685	1103
F	Larghezza complessiva della torretta	mm	996	996	996	996
G	Altezza filo cabina	mm	2324	2324	N/D	2328
	Altezza totale con tettuccio	mm	2342	2342	2340	2345
H	Altezza minima da terra	mm	162	162	162	162
I	Carreggiata - ritratta/estesa	mm	750	750-1110	750-1110	750-1110
J	Larghezza totale del carro/gomma/acciaio - ritratto	mm	980	980	980	980
	Larghezza totale del carro/gomma/acciaio - allargato	mm	N/D	1330	1330	1330
K	Lunghezza di trasporto	mm	3860	3860	3547	3860
L	Altezza della cingolatura	mm	367	367	367	367
M	Altezza da terra della piattaforma	mm	434	434	434	434

## MOTORE

Modello	15C-I, 16C-I, 18Z-I, 19C-I, 19C-I PC	
Modello	403D-07	
Carburante	Diesel	
Raffreddamento	Acqua	
Potenza massima - ISO 14396	kW	11,7 a 2550 giri/min
Potenza netta	kW	10,8 a 2550 giri/min
Coppia massima ISO 14396	Nm	45,6 a 2000 giri/min
Cilindrata	cc	762
Pendenza massima superabile	gradi	35°
Motorino d'avviamento	kW	1,2
Batteria	V/A	12 V/65 AH
Alternatore	amp (condizionatore)	60

## CARRO

Modello		15C-I	16C-I	18Z-I	19C-I	19C-I PC
		Fisso	Retrattile	Retrattile	Retrattile	Retrattile
N. di rulli di appoggio		3	3	3	3	3
Larghezza cingolo in gomma	mm	230	230	230	230	230
Larghezza cingolo in acciaio	mm	230	230	230	230	230
Velocità di trasferimento - lenta	km/h	2,0	2,4	2,4	2,4	2,4
Velocità di trasferimento - veloce	km/h	N/D	4,1	4,1	4,1	4,1
Forza di trazione	kN	11,5	11,5	13,2	13,2	13,2

## IMPIANTO IDRAULICO

Modello		15C-I	16C-I	18Z-I	19C-I	19C-I PC
Pompa	cc	10	18	18	18	18
Portata nominale a massima giri/min	l/min	25	42	42	42	42
Pressione massima scavo/traslazione	bar	205	205	235	235	235
Pressione massima rotazione	bar	205	205	167	167	167
Pressione idraulica di circuito ausiliario (aus. 1)	bar	200	200	200	200	200
Pressione idraulica di circuito ausiliario (aus. 2)	bar	N/D	N/D	N/D	N/D	200
Portata circuito ausiliario (aus. 1)	l/min	25	32	32	32	32
Portata circuito ausiliario (aus. 2)	l/min	N/D	N/D	N/D	N/D	32
Pompa idraulica		A ingranaggi	A pistoni	A pistoni	A pistoni	A pistoni



PESI										
Modello	15C-1		16C-1		18Z-1		19C-1		19C-1 PC	
	Tettuccio	Cabina	Tettuccio	Cabina	Tettuccio	Tettuccio	Cabina	Tettuccio	Cabina	
Peso operativo*	kg	1554	1664	1639	1749	1749	1830	1910	1863	1943
Protezione FOPS (Falling Object Protective Structure, Struttura di protezione per la caduta oggetti)	kg	N/D	15	N/D	15	N/D	N/D	15	N/D	15
Cingoli in acciaio	kg	81	81	81	81	81	81	81	81	81
Dozer lungo	kg	9	9	9	9	9	9	9	9	9
Quickhitch meccanico	kg	14	14	14	14	14	14	14	14	14
Quickhitch idraulico (senza tubi flessibili)	kg	N/D	N/D	N/D	N/D	N/D	N/D	N/D	24	24
Avambraccio extra lungo	kg	N/D	N/D	N/D	N/D	N/D	5	5	5	5
Peso di spedizione**	kg	1460	1570	1545	1655	1655	1736	1816	1769	1849
Pressione specifica al suolo (cingoli in gomma)	kg/cm <sup>2</sup>	0,33	0,33	0,35	0,36	0,33	0,35	0,36	0,36	0,37
Pressione specifica al suolo (cingoli in acciaio)	kg/cm <sup>2</sup>	0,35	0,35	0,36	0,38	0,35	0,36	0,38	0,38	0,39
Peso di trasporto (peso operatore - 75 kg)	kg	1479	1589	1564	1674	1674	1755	1835	1788	1868

\*Peso operatore secondo ISO 6016 comprensivo di cabina/tettuccio, cingoli in gomma, avambraccio da 950 (15C-1, 16C-1, 19C-1 & 18Z-1), avambraccio da 1100 (19C-1 PC), benna da 300 mm, serbatoi pieni, operatore del peso di 75 kg. \*\*Il peso di spedizione secondo ISO 6016 rappresenta la massa della macchina base senza operatore, con livello di carburante al 10% della capacità del serbatoio.

#### RIFORMIMENTI

Modello	15C-1	16C-1	18Z-1	19C-1	19C-1 PC
Serbatoio carburante	l	18,5	18,5	20,5	18,5
Liquido raffreddamento motore	l	Modello tettuccio: 4,2 cabina: 4,7	Modello tettuccio: 4,2 cabina: 4,7	Modello tettuccio: 4,2	Modello tettuccio: 4,2 cabina: 4,7
Olio motore	l	2,5	2,5	2,5	2,5
Impianto idraulico	l	28	28	28	28
Serbatoio idraulico	l	15	15	15	15

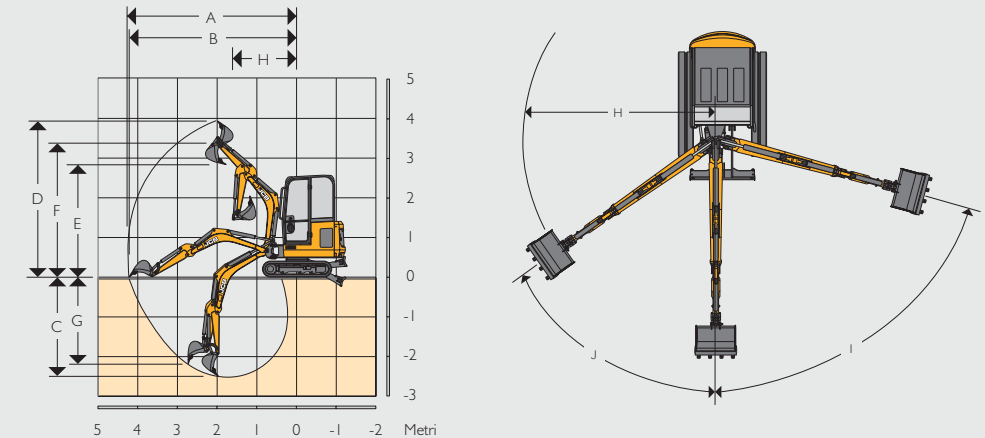
#### CABINA OPERATORE

Modello	15C-1	16C-1	18Z-1	19C-1	19C-1 PC
Altezza cabina/tettuccio	mm	1347 / 1364	1347 / 1364	nd / 2347	1347 / 1364
Altezza cabina/tettuccio con struttura protettiva FOGS LIVELLO I	mm	1366 / 1364	1366 / 1364	nd / 2347	1366 / 1364
Lunghezza cabina/tettuccio con struttura protettiva FOGS LIVELLO I	mm	1236 / 1427	1236 / 1427	1107	1236 / 1427
Lunghezza cabina/tettuccio	mm	1202 / 1427	1202 / 1427	1107	1202 / 1427
Larghezza cabina/tettuccio	mm	976 / 978	976 / 978	978	976 / 978

#### DOZER

Modello	15C-1	16C-1	18Z-1	19C-1	19C-1 PC
Lunghezza dozer (STD), centro borchia	mm	787	787	787	787
Altezza massima sopra il terreno	mm	239	239	239	239
Profondità di scavo sotto il livello del terreno	mm	225	225	225	225
Angolo d'attacco	gradi	25,3	25,3	25,3	25,3
Larghezza (senza prolunghe)	mm	980	980	980	980
Larghezza (con prolunghe)	mm	N/D	1340	1340	1340
Altezza	mm	234	234	234	234

#### PRESTAZIONI



	15C-1 / 16C-1 (avambraccio da 950 mm)	15C-1 / 16C-1 (avambraccio da 1100 mm)	18Z-1 / 19C-1 / 19C-1 PC (avambraccio da 950 mm)	18Z-1 / 19C-1 / 19C-1 PC (avambraccio da 1100 mm)	19C-1, 19C-1 PC (avambraccio extra-lungo da 1344 mm)
Lunghezza braccio	mm	1800	1800	1800	1800
A Massimo sbraccio	mm	3899	4043	3899	4043
B Massimo sbraccio al suolo	mm	3834	3981	3834	3981
C Profondità di scavo massima - lama dozer sollevata	mm	2271	2421	2271	2421
Profondità di scavo massima - lama dozer abbassata	mm	2426	2576	2426	2576
D Altezza massima di scavo	mm	3556	3667	3556	3667
E Altezza massima di scarico/carico	mm	2598	2637	2598	2637
F Altezza massima al pernoavambraccio	mm	3116	3154	3116	3154
G Massima profondità di scavo verticale	mm	1933	2139	1933	2139
H Raggio di rotazione anteriore minimo (senza brandeggio)	mm	1488	1517	1488	1517
Raggio di rotazione anteriore minimo (con brandeggio massimo)	mm	1171	1196	1171	1196
I Angolo di brandeggio sinistro	gradi	75°	75°	75°	75°
J Angolo di brandeggio destro	gradi	55°	55°	55°	55°
Angolo di azionamento benna	gradi	201°	201°	201°	201°
Angolo di azionamentoavambraccio	gradi	126°	126°	126°	126°
Forza di strappo alla benna (posizione potenza)	kN	15,6	15,6	18	18
Forza di strappo all'avambraccio	kN	8,8	7,9	10,1	9,1
Velocità di rotazione	giri/min	7,9	7,9	7,9	7,9

## DOTAZIONI

Modello	15C-I	16C-I	18Z-I	19C-I	19C-I PC
<b>ASSISTENZA E MANUTENZIONE</b>					
Kit faro rotante lampeggiante	•	•	•	•	•
Filtro aria a elemento singolo	•	•	•	•	•
Intervalli di ingrassaggio gruppo di scavo ogni 500 ore	•	•	•	•	•
Ingrassatore con cartuccia	+	+	+	+	+
Kit attrezzi	+	+	+	+	+
Candela automatica					+

## CINGOLI E CARRO

Cingoli in gomma da 230 mm a passo corto	•	•	•	•	•
Traslazione a due velocità		•	•	•	•
Carro retrattile		•	•	•	•
Lama dozer allungabile		•	•	•	•
Tendingoli con molle heavy-duty		•	•	•	•
Cingoli in gomma a passo lungo da 230 mm		+	+	+	+
Cingoli in acciaio da 230 mm		+	+	+	+
Lama dozer lunga	+	+	+	+	+
Motori di trazione con kickdown automatico		+	+	+	•

## POSTAZIONE OPERATORE

Luci di lavoro LED		+	+	+	+
Avvisatori acustici/visivi completi	•	•	•	•	•
Esclusione di tutti i comandi	•	•	•	•	•
Presa di corrente da 12 V	•	•	•	•	•
Servocomandi ISO	•	•	•	•	•
Sedile statico	•	•	•	•	•
Circuito ausiliario a doppia portata con comando a rotella elettroproporzionale					+
Comandi a doppia configurazione (commutazione ISO/SAE)	+	+	+	+	+
Sedile in tessuto con sospensione automatica	+	+		+	+
Sedili in vinile con sospensione pneumatica	+	+	+	+	+
Luci interne LED		+		+	+
Tendina parasole	+	+	+	+	+
Estintore	+	+	+	+	+
Pedali per leve di comando	+	+	+	+	+
Kit radio completo	+	+		+	+

## IMPIANTO IDRAULICO

Blocco idraulico della rotazione durante la traslazione	•	•	•	•	•
Circuito ausiliario a effetto singolo	•	•	•	•	•
Pompa a portata variabile		•	•	•	•
Traslazione rettilinea	•	•	•	•	•
Impianto idraulico ORFS (a tenuta frontale con O-ring)	•	•	•	•	•
Raccordi circuito ausiliario a sgancio rapido	•	•	•	•	•
Circuiti ausiliari a doppio effetto	+	+	+	+	+
Bocchetta di ventilazione ausiliaria					•

Modello	15C-I	16C-I	18Z-I	19C-I	19C-I PC
<b>PROTEZIONE E SICUREZZA</b>					
Tettuccio con certificazione ROPS, TOPS e FOGS	•	•	•	•	•
Cabina con certificazione ROPS e TOPS	+	+		+	+
Cassetta porta-attrezzi interna con serratura	•	•	•	•	•
Luce di lavoro sul braccio protetta	+	•	•	•	•
Isolamento idraulico 2GO	•	•	•	•	•
Tag dati Cesar (SOLO REGNO UNITO)	•	•	•	•	•
Staccabatteria (Europa)	•	•	•	•	•
Faro rotante lampeggiante	+	+	+	+	+
Lampeggiante verde collegato alla cintura di sicurezza	+	+	+	+	+
LiveLink	+	+	+	+	+
Immobilizer con tastierino per codice PIN	+	+	+	+	+
Immobilizer chiave	+	+	+	+	
Protezione del parabrezza in policarbonato	•	•	•	•	•
Griglia di protezione e luce di lavoro LED su braccio	+	+	+	+	+
Protezione FOGS di livello I	+	+	•	+	+
Allarme di marcia a rumore bianco	+	+	+	+	+

## DOTAZIONI ESTERNE

Avambraccio di serie (mm)	950	950	950	950	1100
Opzioni avambraccio (mm)	1100	1100	1100	1100/1344	950/1344
Punti di ancoraggio	•	•	•	•	•
Lampeggiante LED	+	+	+	+	+
Luci di lavoro alogene	+	+	+	+	+
Supporto braccio heavy-duty	+	•	•	•	•
Specchi esterni	+	+	+	+	+
Gamma benna piena	+	+	+	+	+
Quickhitch meccanico	+	+	+	+	+
Quickhitch idraulico					+
Avambraccio predisposto per trattentore	+	+	+	+	+

DI SERIE •

OPZIONALE +











JCB

JCB 16lc-1

JCB  
HMD12T



**UN'AZIENDA, OLTRE 300 MACCHINE.**

Il vostro concessionario JCB di zona

**Mini escavatore 15c-1/16c-1/18z-1/19c-1/19c-1 PC**

Peso di trasporto: 1479-1868kg Potenza netta motore: 10,8 kW

JCB S.p.A. - Via E. Fermi, 16 - 20090 Assago (MI)

Tel: 02.48866401 - E-mail: [jcb.italia@jcb.com](mailto:jcb.italia@jcb.com) -

Sito web: [www.jcb.com](http://www.jcb.com)

©2009 JCB Sales. Tutti i diritti riservati. Nessuna parte di questa pubblicazione può essere riprodotta, memorizzata in un sistema di archiviazione, o trasmessa in qualsiasi forma o mediante qualsiasi altro mezzo, elettronico, meccanico, di fotocopiatura o altro, senza previa autorizzazione da parte di JCB Sales. Tutti i riferimenti di questa pubblicazione a pesi operativi, dimensioni, capacità e altri parametri prestazionali sono puramente indicativi e possono variare a seconda dello specifico allestimento della macchina. Non si deve quindi fare affidamento su di essi per quanto concerne la valutazione dell'idoneità ad una specifica applicazione. Per suggerimenti e consigli rivolgersi sempre al concessionario JCB. JCB si riserva il diritto di modificare le caratteristiche senza alcun preavviso. Le foto e le specifiche riportate possono comprendere allestimenti e accessori opzionali o non disponibili in Italia. Il logo JCB è un marchio registrato di J C Bamford Excavators Ltd.

9999/6018it-IT 03/19 edizione 4

