

140|150X
SERIES



LE NOVITÀ DELLA SERIE X

Fin dall'inizio, la nostra visione mirava a progettare e realizzare la gamma di escavatori cingolati più avanzata di sempre.

Le nuove macchine JCB da 14-15 si aggiungono all'acclamato modello da 20 tonnellate.

Ancora una volta, i nostri team di tecnici hanno curato ogni minimo dettaglio del nuovo escavatore di classe mondiale e hanno utilizzato gli stessi materiali di qualità e componenti collaudati.

Il risultato è una gamma di macchine affidabili.

Una gamma di macchine sempre al vostro fianco.

Anthony Bamford

LORD BAMFORD, PRESIDENTE, JCB



RESISTENZA **EXTREMA**

Ci sono voluti 4 anni di sviluppo idraulico, elettronico ed elettrico e migliaia di ore di test estremi di resistenza per costruire una macchina estremamente resistente, non solo nell'aspetto.





X
SERIES

RESISTENZA **EXTREMA**

Test nelle condizioni più estreme.

1 Banco di prova delle vibrazioni integrale utilizzato per replicare 15000 ore di traslazioni e vibrazioni.

Il nostro ultimo gruppo di scavo è apprezzato nelle macchine in tutto il mondo.

Test esaustivi su componenti elettronici ed elettrici costruiti appositamente per garantire connessioni, layout e software.

2 30000 test di funzionamento su sportelli e finestrini per comprovare la qualità dei componenti.

3 Test in climi caldi e freddi (da 55 °C a -30 °C) eseguiti in condizioni e località controllate in tutto il mondo.

Qualità costruttiva eccellente.

4 Sottocarro collaudato con telaio a X interamente saldato per una maggiore durata grazie a componenti provenienti da fornitori leader del settore.

5 Il telaio superiore rigido, i mantelli laterali piatti a scomparsa e gli sportelli a doppia scocca con nuove cerniere placcate garantiscono una maggiore resistenza.

Specchietto della cabina con meccanismo di ripiegamento estremamente resistente.

L'analisi degli elementi finiti garantisce una maggiore durata dei componenti chiave.



AFFIDABILITÀ DIESELMAX

La tecnologia dei nostri motori è comprovata e collaudata: abbiamo costruito 500000 unità DIESELMAX dal 2004. Per garantire una longevità simile, i motori DIESELMAX sono stati testati fino a 110000 ore in 70 macchine diverse nelle applicazioni e negli ambienti più ostici.



EXTREMAMENTE CONFORTEVOLE

Design ergonomico, materiali di qualità automobilistica e tecnica di eccellenza per un comfort eccezionale. Il comfort di marcia e la cabina più silenziosa della categoria soddisfano anche gli operatori più esigenti.





X
SERIES

EXTREMAMENTE CONFORTEVOLE

BASSA RUMOROSITÀ

L'isolamento migliorato della cabina con i più recenti supporti viscosi a doppia imbottitura riduce le vibrazioni e i rumori all'interno della cabina per garantire la più bassa rumorosità in cabina, pari a 67 dB (A).

ERGONOMIA BASATA SUI CLIENTI

Layout di controllo rivisto e valutato dagli operatori a livello globale, con design finale basato sui loro feedback.



Il miglior ambiente per l'operatore.

1 Spaziosa cabina JCB CommandPlus con interni stampati a iniezione di alta qualità. Sedile Grammer leader del settore con ampi braccioli regolabili, reclinabile a 145°.

Nuovo design del pedale di traslazione con barre a T di serie, rivestimento antiscivolo ed ergonomia ottimizzata.

2 I comandi del joystick e degli interruttori sono montati sui braccioli sospesi dal sedile, che seguono i movimenti dell'operatore per un controllo ottimale e un minore affaticamento.

3 Nuovo impianto di climatizzazione avanzato, con 11 apposite prese d'aria per prestazioni ottimali in ambienti caldi e freddi. Vano isoteramico di serie.

4 Il funzionamento della leva dell'isolatore standard del settore impedisce l'attivazione accidentale all'uscita dalla cabina.

5 Ampio bagagliaio dietro il sedile dell'operatore con 3 alimentatori da 12 V indipendenti. Un altro pratico vano portaoggetti è situato nella parte posteriore della cabina, nel rivestimento del tetto, e comprende un gancio per il casco dell'operatore.

6 La radio Bluetooth, di serie, è completamente integrata nello schermo di controllo.

Gli oscuranti per i finestrini sul tetto, anteriori, posteriori e laterali forniti di serie per una copertura completa della cabina.



CONTROLLO EXTRA

4 anni di sviluppo idraulico combinato con collaudati componenti giapponesi garantiscono l'equilibrio ottimale tra manovrabilità ed efficienza.





JCB

160X LC

JCB

JCB

X
SERIES



Lavoro semplificato.

- 1** L'impianto idraulico giapponese collaudato garantisce precisione e controllo efficiente.
- 2** L'operatore può selezionare l'arresto e il minimo automatico a seconda delle preferenze.
- 3** I controlli proporzionali personalizzabili consentono all'operatore di impostare la velocità e il controllo dell'attrezzatura in base alle proprie preferenze. L'opzione dozer aggiunge ulteriore versatilità. Il pulsante power boost aumenta la pressione del 9% per un massimo di 9 secondi per uno strappo extra in condizioni difficili.
- 4** La velocità di traslazione può essere regolata sul joystick per il cambio della traslazione in movimento, mentre un comodo pulsante consente di configurare una serie di funzioni come la disattivazione della radio, il ciclo della telecamera o il lavaggio del parabrezza.
- 5** La trasmissione di rotazione fornisce una coppia elevata in accelerazione e frenata per una maggiore manovrabilità e precisione.



SOLUZIONI DI SERIE

Le soluzioni GPS di serie garantiscono un maggiore controllo.



EXTREMAMENTE SEMPLICE

Grazie al più moderno design ergonomico e al feedback di clienti e operatori,
le nuove macchine I40X e I50X sono state progettate per garantire la
massima semplicità d'uso in qualsiasi applicazione.



X
SERIES

EXTREMAMENTE SEMPLICE



VALVOLE DI BLOCCO

Con le sue valvole di blocco di serie, la macchina è perfetta per le operazioni di sollevamento. Sono disponibili valvole di blocco per cucchiaio opzionale per l'uso con forche.

Semplicità d'uso ai vertici della categoria.

1 Il pulsante Start-Stop semplifica l'avviamento in modo che l'operatore non debba girare la chiave per l'accensione. La sequenza di avviamento consente inoltre di iniziare a le operazioni di scavo in 2 secondi.

Il menu di navigazione intuitivo offre diverse configurazioni per le lingue per soddisfare la maggior parte degli operatori.

2 Rubinetti di chiusura delle tubazioni di serie con raccordi SAE, per consentire il collegamento rapido degli accessori in caso di utilizzo di un'opzione idraulica.

3 Il sistema avanzato di selezione degli utensili migliora la gestione dell'attrezzatura grazie al monitoraggio di pressione e flusso. È disponibile di serie un vano per riporre un massimo di 10 utensili.

4 L'attacco rapido immediato garantisce azionamenti semplificati e un comando di esclusione per rimuovere l'attrezzatura delle forche e martelli di grandi dimensioni.

5 Le soluzioni GPS di serie offrono un controllo agevole e un maggiore controllo per l'operatore.

6 La cabina presenta supporti di serie per il montaggio delle protezioni sul campo e un parabrezza piatto per una facile sostituzione.



PRESTAZIONI EXTRA

Anni di ricerca e sviluppo e migliaia di feedback dei clienti hanno dato vita a una macchina dalle prestazioni eccellenti e adatta alle condizioni più estreme, in qualsiasi cantiere.





PRESTAZIONI EXTRA

Produttività al vertice della categoria.

1 Il diametro generoso di tubazioni e tubi idraulici garantisce una maggiore produttività ed efficienza. Grazie all'innovativo sistema di rigenerazione idraulica, l'olio viene riciclato nei cilindri per tempi di ciclo più rapidi e consumo di carburante ridotto.

2 L'arresto e il minimo automatico del motore JCB Dieselmix Stage V garantiscono un notevole risparmio di carburante.

3 Per una maggiore versatilità, JCB offre un elenco completo di opzioni di tubazioni del circuito ausiliario, tra cui martello demolitore, flusso della pompa combinato, ausiliario e flusso basso.

4 Il raffreddamento della macchina a 55 °C con aria condizionata in funzione è stato realizzato con un radiatore idraulico più grande del 15% per un flusso d'aria ottimale.

5 Cilindro del cucchiaio più grande per un aumento dell'11% del relativo strappo.



1





STRAPPO ESTREMO

L'aumento dell'11% dello strappo del cucchiaio garantisce la massima produttività.

ATTENZIONE **EXTREMA** AI DETTAGLI

Le nuove macchine della serie **X** sono il frutto di enormi investimenti in impianti di produzione all'avanguardia, paragonabili a quelli del settore automobilistico. Abbiamo introdotto nuovi utensili, rivestimenti EPD, saldature robotizzate e instaurato nuove relazioni con diversi fornitori leader del settore per offrire escavatori eccezionali.



X
SERIES

ATTENZIONE **EXTREMA** AI DETTAGLI

DESIGN RICERCATO

L'intero design è ottimizzato per proteggere la macchina: gli sportelli laterali sono arretrati rispetto dal bordo per garantire la protezione e l'angolo destro della piattaforma e il corrimano si trovano nel raggio di rotazione per evitare danni e graffi.

RIVESTIMENTO IN EPD

Il rivestimento in EPD migliora la resistenza alla corrosione e garantisce una copertura completa dei componenti metallici, comprese le aree difficili da ricoprire come bordi e cavità, mentre la verniciatura a polvere offre una finitura di qualità costante.

Finitura di classe mondiale.

1 Tutti i componenti vengono verniciati nei nostri stabilimenti mediante un impianto di verniciatura all'avanguardia, che garantisce una finitura di alta qualità di cui viene controllata l'adesione e la copertura della vernice.

Tutte le macchine sono sottoposte a 1232 verifiche di convalida, incluso un intenso test a caldo incentrato su vibrazioni, pressione e calore che replica le applicazioni reali.

2 La riduzione significativa di aree ventilate e aperte garantisce una maggiore resistenza della carrozzeria e meno bordi verniciati.

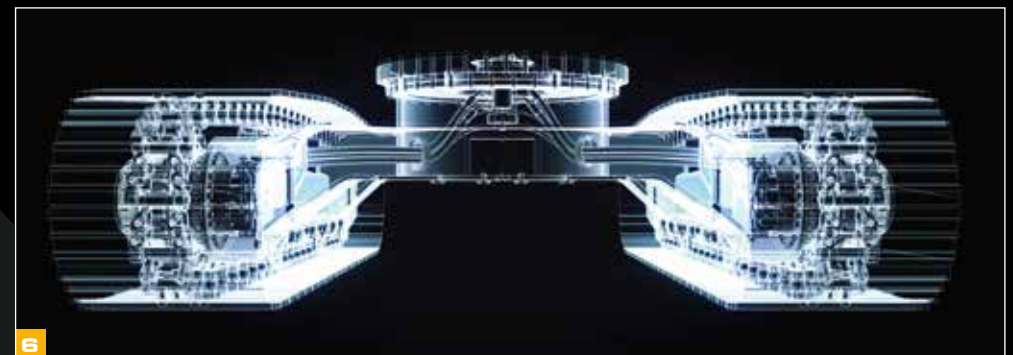
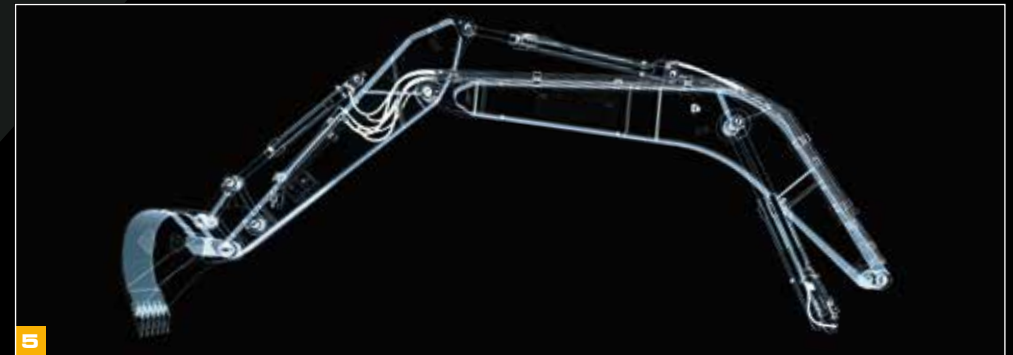
3 Le portiere imbullonate direttamente al telaio interno sono a prova di ruggine, grazie al rivestimento in zinco su tutte le superfici soggette a usura. Tutti i dispositivi di fissaggio presentano una finitura in zinco (Geomet) per una migliore resistenza alla corrosione, mentre il nuovo design di bulloni e rondelle protegge la vernice dai danni.

4 Il nuovo design del contrappeso incassato protegge la parte posteriore e il logo della macchina dai danni da impatto.

Assemblaggio di classe mondiale.

5 La saldatura robotizzata di gruppo di scavo e sottocarro garantisce qualità e precisione costanti.

6 La superficie di montaggio della ralla viene lavorata a macchina dopo la produzione e la saldatura per garantire una superficie piatta che riduce il rumore di rotazione.



INTERVALLI DI MANUTENZIONE **EXTESI**

I nuovi escavatori da 14-15 tonnellate sono stati progettati per una maggiore produttività, in modo da ridurre i tempi di manutenzione a vantaggio di quelli operativi. Intervalli di manutenzione più lunghi, parti di qualità e un facile accesso ai punti di manutenzione consentono di risparmiare tempo e denaro.





INTERVALLI DI MANUTENZIONE EXTESI

Manutenzione semplificata.

1 I punti di ingrassaggio ravvicinati semplificano e velocizzano la manutenzione regolare.

2 Pompa di rifornimento carburante opzionale con e senza filtro del carburante in linea per proteggere la pompa e il motore.

3 Accesso a livello del terreno a conta ore, filtro HVAC, filtro aria cabina e scatola fusibili singola. Luci di servizio a LED opzionali per il vano di servizio e la struttura superiore.

4 Corrimano e specchietti imbullonati per una facile sostituzione in caso di danni.

5 Durata del filtro dell'aria del motore di 1000 ore garantita da filtri di ultima generazione e sistema di adattamento standard.

6 L'ampio blocco di raffreddamento a superficie singola garantisce un raffreddamento più efficiente e un facile accesso per la pulizia.



INTERVALLI DI MANUTENZIONE **EXTESI**

BOCCOLE IN BRONZO

Boccole in bronzo impregnate di grafite sui perni del boom e dell'avambraccio per intervalli di ingrassaggio di 250 ore.

RIDUZIONE DELLA MANUTENZIONE

Solo 10 controlli per 500 ore di servizio. L'intervallo di manutenzione del filtro idraulico principale è stato esteso da 1000 a 2000 ore, mentre gli intervalli di manutenzione del nuovo filtro del carburante corrispondono a 1000 ore. Il rabbocco dell'olio motore di alta qualità è necessario dopo 500 ore.

EXTREMAMENTE SICURO

Per JCB la sicurezza è fondamentale ed è un elemento importante del processo di progettazione. Garantiamo una maggiore sicurezza nel lavoro a operatori, tecnici di manutenzione o addetti al cantiere.

Lavoro più sicuro.

- 1 I modelli 140X e 150X vantano superfici antiscivolo e comode maniglie di sostegno ben posizionate e un'area priva di solchi sulla piastra del battistrada per consentire di inginocchiarsi durante la manutenzione.
- 2 I listelli paraurti attorno ai bordi garantiscono all'operatore un accesso più sicuro e privo di ostacoli alla parte superiore della macchina.
- 3 Le telecamere doppie o a 360° opzionali contribuiscono alla sicurezza degli operatori.
- 4 La sicurezza dell'operatore è fondamentale per JCB e il limitatore dell'avambraccio opzionale può essere configurato tramite il display per evitare impatti con la cabina.



PROTEZIONE DEGLI OPERATORI

Parapetti laterali sulla struttura superiore di serie. Sono disponibili parapetti superiori completi opzionali.



USO AUTORIZZATO

La gestione mediante codice PIN dell'immobilizer consente di autorizzare da remoto l'uso della macchina: una funzione ideale per le società di noleggio.

ASSISTENZA DI PRIMA CATEGORIA

JCB è il partner ideale in un mondo di decisioni aziendali difficili, in cui il cliente si aspetta il massimo dall'assistenza delle macchine e pacchetti completi di soluzioni a valore aggiunto. Independentemente dalle esigenze, JCB offre un'eccellente assistenza clienti in tutto il mondo.

Efficienza delle macchine.

Fornendo informazioni come il monitoraggio dei tempi di funzionamento a regime minimo e il consumo di carburante, JCB LiveLink consente di risparmiare denaro e migliora la produttività.

Affidabilità delle macchine.

Gli avvisi di manutenzione e il monitoraggio di precisione delle ore migliorano la pianificazione della manutenzione e garantiscono alle società di noleggio di determinare in modo preciso gli addebiti. Gli avvisi tecnici e gli storici di manutenzione della manutenzione agevolano la gestione delle macchine.

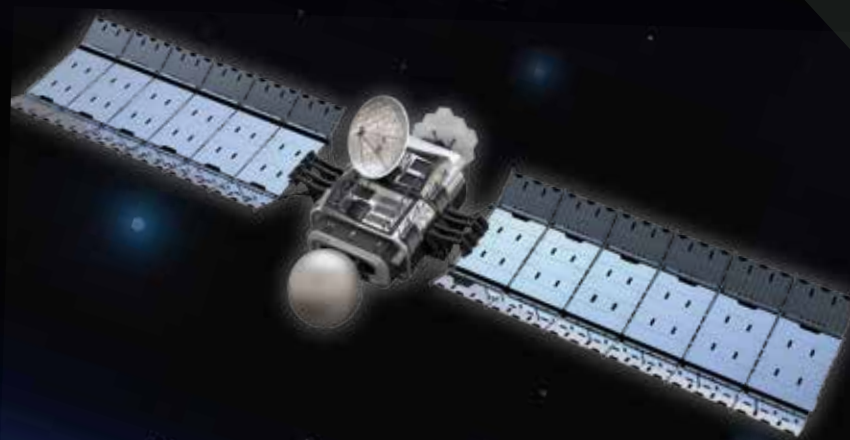
Monitoraggio delle macchine.

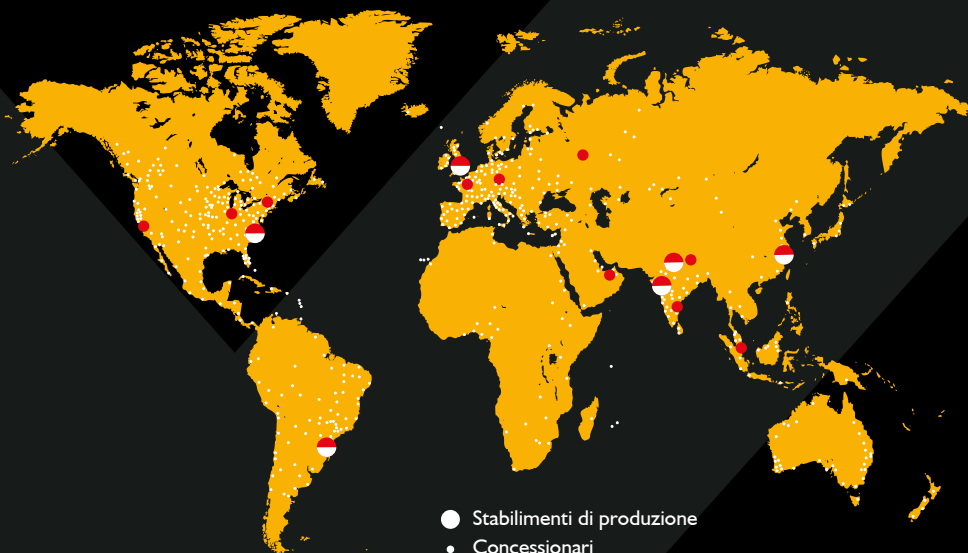
I rapporti regolari sulle prestazioni accessibili tramite il sito Web di LiveLink consentono di monitorare le attività quotidiane delle macchine.

Sicurezza delle macchine.

Gli avvisi di geofencing in tempo reale di LiveLink comunicano quando le macchine escono da zone predeterminate. Le segnalazioni Curfew informano in caso si verifichi un utilizzo non autorizzato. JCB vanta una storia di collaborazione con le forze dell'ordine per il recupero delle macchine rubate e la lotta ai furti di carburante.

LIVE  LINK





- Stabilimenti di produzione
- Concessionari
- Centri di distribuzione ricambi

1 Il nostro servizio di assistenza tecnica assicura l'immediato accesso alle risorse di stabilimento, giorno e notte, mentre i nostri team finanziari e assicurativi sono sempre disponibili per fornire preventivi rapidi, flessibili e competitivi.

2 La rete mondiale dei centri ricambi JCB è un altro modello di efficienza: grazie a 18 sedi regionali, possiamo consegnare circa il 95% dei ricambi in qualsiasi luogo al mondo entro 24 ore. I ricambi originali JCB sono progettati per funzionare in perfetta armonia sulla macchina in modo da garantire prestazioni e produttività ottimali.

3 JCB offre garanzie estese complete e contratti di sola assistenza o riparazione e manutenzione. Indipendentemente dalla scelta, i nostri addetti all'assistenza in tutto il mondo offrono tariffe di manodopera concorrenziali, preventivi non vincolanti e interventi di riparazione rapidi ed efficienti.

Nota: JCB LIVELINK e i pacchetti con garanzie estese di JCB potrebbero non essere disponibili nella propria area geografica. Verificare con il proprio rivenditore locale.



Innovazione nelle soluzioni sostenibili

La nostra filosofia:

prenderci cura del pianeta che contribuiamo a plasmare.

In un mondo sempre più esposto all'inquinamento ambientale, è cruciale trovare soluzioni innovative e sostenibili alle esigenze dei nostri clienti e gestire le risorse presenti nei nostri prodotti.



Gestione dell'energia.

Le nostre iniziative per la gestione del consumo di energia nel Regno Unito hanno raggiunto risultati eccellenti: abbiamo ridotto il consumo di energia dal 2013 e le emissioni di carbonio associate sono diminuite del 23% nello stesso periodo. Questo approccio alla gestione dell'energia ha dimostrato la sua efficacia. Abbiamo ricevuto la certificazione Carbon Trust Standard nel 2011, a riconoscimento dei continui miglioramenti dell'efficienza energetica nel corso del tempo.

Creazione di macchine più efficienti.

Dal 2010, abbiamo innovato l'efficienza dei consumi su tutta la nostra gamma, ottenendo notevoli risultati. Tra il 2010 e il 2019, il nostro contributo ha permesso di risparmiare circa 2,5 miliardi di litri di gasolio (sufficienti per riempire 1000 piscine olimpioniche) e abbiamo ridotto le emissioni di CO2 delle nostre macchine del 43%.

Il nostro motore più verde fino a oggi.

Che si tratti dei nostri motori JCB Dieselmax o di fornitori terzi, il nostro nuovissimo motore Stage V si integra perfettamente nell'ultima generazione di macchine.

Abbiamo progettato tutti i motori sopra i 19 kW con AutoStop, una funzione per il risparmio di carburante che arresta la macchina durante l'uso inattivo, eliminando i tempi di minimo indesiderati e risparmiando così carburante.

Dal momento che la legge impone l'installazione di filtri antiparticolato (DPF) su tutte le macchine sopra i 19 kW, abbiamo progettato la nostra soluzione in modo da garantire un processo di rigenerazione senza interruzione delle operazioni, con la possibilità di programmare una rigenerazione manuale. Tutto è progettato per massimizzare i tempi di attività.

STAGE V

Evoluzione dei motori.

Fin dal 1999, i nostri motori si sono evoluti dalla conformità alle emissioni Stage I per arrivare ai nostri nuovissimi motori Stage V, facendo segnare ottimi risultati. Oggi i nostri motori producono il 98% in meno di particolato (PM) e il 97% in meno di ossidi di azoto (NOx) rispetto al 1999: un enorme passo avanti verso emissioni vicine allo zero.

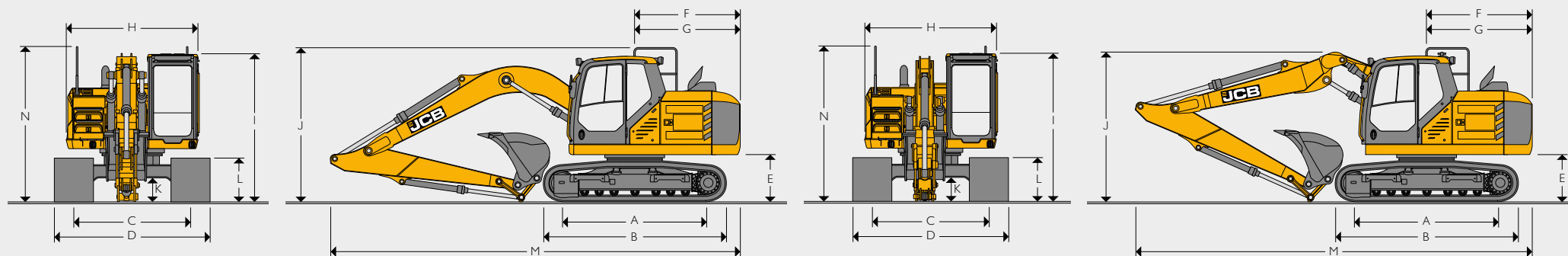
La strada verso emissioni zero.

Il nuovo settore delle emissioni zero sta emergendo rapidamente. Per questo motivo, siamo in prima linea nelle tecnologie relative alle energie alternative e abbiamo sviluppato il primo miniescavatore elettrico JCB in assoluto.

Con l'urbanizzazione, le macchine operano sempre più a stretto contatto con le persone e sottoterra, al chiuso e in ambienti con restrizioni sulle emissioni.



DIMENSIONI STATICHE



DIMENSIONI STATICHE

| Modello | | 140X LC | | | 150X LC | | | 150X HD | | | | | | | | | |
|----------------------------|--|---------|-------|-------|---------|-------|-------|---------|-------|-------|-------|-------|-------|-------|-------|-------|-------|
| A | Lunghezza di appoggio del cingolo | mm | 2865 | | 2865 | | | | | 3090 | | | | | | | |
| B | Lunghezza totale del sottocarro | mm | 3590 | | 3590 | | | | | 3940 | | | | | | | |
| C | Carreggiata | mm | 1990 | | 1990 | | | | | 2200 | | | | | | | |
| D | Larghezza su cingoli (pattini dei cingoli da 500 mm) | mm | 2490 | | 2490 | | | | | - | | | | | | | |
| D | Larghezza su cingoli (pattini dei cingoli da 600 mm) | mm | 2590 | | 2590 | | | | | 2800 | | | | | | | |
| D | Larghezza su cingoli (pattini dei cingoli da 700 mm) | mm | 2690 | | 2690 | | | | | 2900 | | | | | | | |
| D | Larghezza su cingoli (pattini dei cingoli da 800 mm) | mm | - | | - | | | | | 3000 | | | | | | | |
| D | Larghezza su cingoli (pattini dei cingoli da 850 mm) | mm | 2840 | | 2840 | | | | | - | | | | | | | |
| D | Larghezza totale del carro (pattini dei cingoli da 900 mm) | mm | - | | - | | | | | 3100 | | | | | | | |
| E | Altezza da terra della piattaforma | mm | 905 | | 905 | | | | | 1050 | | | | | | | |
| F | Lunghezza in coda | mm | 2103 | | 2103 | | | | | 2103 | | | | | | | |
| G | Raggio di brandeggio posteriore | mm | 2150 | | 2150 | | | | | 2150 | | | | | | | |
| H | Larghezza della torretta superiore | mm | 2490 | | 2490 | | | | | 2490 | | | | | | | |
| H | Larghezza della torretta superiore (con SIPS) | mm | 2619 | | 2619 | | | | | 2619 | | | | | | | |
| I | Altezza filo cabina | mm | 2866 | | 2866 | | | | | 2916 | | | | | | | |
| I | Altezza filo cabina (protezione antivandalismo, opzionale) | mm | 3172 | | 3172 | | | | | 3319 | | | | | | | |
| I | Altezza filo cabina (protezione FOPS) | mm | 2965 | | 2965 | | | | | 3112 | | | | | | | |
| J | Altezza filo maniglia | mm | 3002 | | 3002 | | | | | 3149 | | | | | | | |
| K | Altezza libera da terra | mm | 425 | | 425 | | | | | 470 | | | | | | | |
| I | Altezza della cingolatura | mm | 811 | | 811 | | | | | 880 | | | | | | | |
| | | | Mono | | | Mono | | | T.A.B | | | Mono | | | T.A.B | | |
| | | | 2,5 m | 2,7 m | 3,0 m | 2,5 m | 2,7 m | 3,0 m | 2,5 m | 2,7 m | 3,0 m | 2,5 m | 2,7 m | 3,0 m | 2,5 m | 2,7 m | 3,0 m |
| Lunghezze dell'avambraccio | | | | | | | | | | | | | | | | | |
| M | Lunghezza di trasporto | mm | 7659 | 7654 | 7604 | 7659 | 7654 | 7604 | 7726 | 7892 | 7628 | 7659 | 7654 | 7604 | 7726 | 7892 | 7628 |
| N | Altezza di trasporto | mm | 3002 | 3209 | 3289 | 3002 | 3209 | 3289 | 3002 | 2908 | 3236 | 3149 | 3356 | 3543 | 3149 | 3356 | 3543 |

| MOTORE | | |
|-----------------------|--|------|
| | 140X | 150X |
| Modello | JCB Dieselmex 448 TCA conforme alle normative EU Stage V | |
| Tipo | 4 tempi, 4 cilindri in linea, common rail, iniezione diretta, turbocompresso e intercooler | |
| Potenza nominale | 81 kW (109 CV) a 2200 giri/min. (ISO 14396) | |
| Volume pistone | 4,765 litri | |
| Filtraggio aria | Elemento a secco con elemento di sicurezza secondario e indicatore di avvertimento in cabina | |
| Sistema di avviamento | 24 volt | |
| Batterie | 2 da 12 volt | |
| Alternatore | 28 volt, 100 ampere | |
| Coppia massima | 516 Nm | |
| Alesaggio e corsa | 106 mm e 135 mm | |

| SISTEMA DI ROTAZIONE | |
|--------------------------|--|
| Motore di rotazione | Pistone assiale |
| Freno di rotazione | Frenatura idraulica abbinata a freno di stazionamento a disco con molla automatica |
| Coppia di rotazione | 36,0 kNm |
| Velocità di rotazione | 13,1 giri/min. |
| Ingranaggio di rotazione | Di grande diametro, dentatura interna completamente sigillata con lubrificazione a bagno di grasso |
| Asta di livello | Remota |

| TRASMISSIONE CINGOLI | | |
|-----------------------------|---|-----------------|
| Tipo | Completamente idrostatica, a due velocità con cambio automatico autoshift | |
| Motori di trasferimento | A pistoni assiali con portata variabile, completamente protetti all'interno del telaio del sottocarro | |
| Trasmissione finale | Riduzione planetaria, ruote motrici imbullonate | |
| Freno di servizio: | Valvola di controbilanciamento idraulico | |
| Freno di stazionamento | A disco, applicazione a molla, rilascio idraulico automatico | |
| Pendenza massima superabile | 70% (35 gradi) continuo | |
| Velocità di trasferimento | 140X LC/150X LC | 150X HD |
| | Alta: 6,6 km/h | Alta: 4,3 km/h |
| | Bassa: 3,8 km/h | Bassa: 2,5 km/h |
| Forza di trazione | 116 kNm | 194,3 kNm |

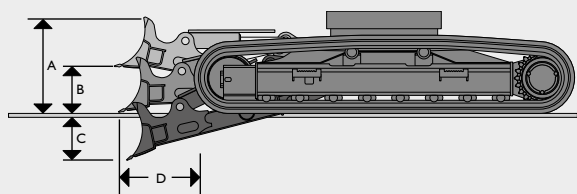
| IMPIANTO IDRAULICO | | | |
|---|--|-----------------|----------------------|
| Pompe | | | |
| Pompe principali | 2 pistoni assiali a cilindrata variabile | | |
| Portata massima | 2 X 130 l/min. | | |
| Servopompa | Ad ingranaggi | | |
| Portata massima pompa servocomandi | 30 l/min. | | |
| Distributore | | | |
| Distributore combinato a quattro e cinque steli con cassetto del circuito ausiliario di serie | | | |
| Taratura valvole di sovrappressione | | | |
| Braccio / avambraccio / benna | 314 bar | | |
| Con power boost | 343 bar | | |
| Circuito di rotazione | 279 bar | | |
| Circuito di traslazione | 343 bar | | |
| Servocomandi | 40 bar | | |
| Filtraggio | | | |
| Nel serbatoio | 105 micron, filtro di aspirazione | | |
| Linea principale di ritorno | 10 micron, elemento in fibra di vetro | | |
| Linea di drenaggio pilota | 10 micron, elemento in fibra di vetro | | |
| Linea pilota | 10 micron, elemento in fibra di vetro | | |
| Ritorno del martello demolitore idraulico | 10 micron, elemento in microforma rinforzato | | |
| Cilindri idraulici | | | |
| | Quantità | Alesaggio in mm | Diametro stelo in mm |
| Braccio | 2 | 100 | 75 |
| Avambraccio | 1 | 115 | 80 |
| Benna | 1 | 100 | 70 |
| TAB (Braccio a triplice articolazione) | 1 | 140 | 75 |

SPECIFICHE 140X/150X

RIFORNIMENTI

| | | |
|---|-------|------|
| Serbatoio carburante | Litri | 260 |
| Liquido raffreddamento motore | Litri | 19,7 |
| Olio motore | Litri | 14 |
| Riduttore di rotazione | Litri | 2,2 |
| Riduttore di traslazione del cingolo (ciascun lato) | Litri | 3,5 |
| Impianto idraulico | Litri | 126 |
| Serbatoio idraulico | Litri | 133 |
| Fluido DEF | Litri | 47,7 |

LAMA OPZIONALE



| | | | |
|---------------------------------|--|----|------|
| A | Altezza della lama | mm | 901 |
| B | Sollevaramento della lama dal suolo | mm | 448 |
| C | Profondità di taglio della lama sotto il livello del terreno | mm | 508 |
| D | Sbalzo lama rispetto al cingolo | mm | 412 |
| | Larghezza dozer: cingoli da 500 mm | mm | 2490 |
| | Larghezza dozer: cingoli da 600 mm | mm | 2610 |
| | Larghezza dozer: cingoli da 700 mm | mm | 2710 |
| Peso aggiuntivo con lama | | | |
| | Cingoli da 500 mm | kg | 806 |
| | Cingoli da 600 mm | kg | 814 |
| | Cingoli da 700 mm | kg | 821 |

LIVELLO ACUSTICO

| | |
|---|------------|
| Livello acustico in cabina conforme a ISO 6396 | 67 dB LpA |
| Livello acustico esterno conforme a ISO 6395 e alla Direttiva UE 2000/14/CE | 100 dB LwA |

CARRO

| | | | | | | |
|--|--|--------|--------|------------------|--------|------------------|
| Versioni disponibili | LC (carro lungo), HD (carro rinforzato). | | | | | |
| Struttura | Telaio a "X" completamente saldato con protezione della parte inferiore centrale ed elementi laterali inclinati con fori antisporco sotto i rulli superiori. | | | | | |
| Gancio di recupero | Anteriore e posteriore. | | | | | |
| Tipo di cingolo | Sigillato e lubrificato. | | | | | |
| Rulli superiori e inferiori | Trattati termicamente, sigillati e lubrificati. | | | | | |
| Regolazione dei cingoli | Con cilindro a grasso. | | | | | |
| Rullo folle | Sigillata e lubrificata con tendicingolo ammortizzato a molla. | | | | | |
| Opzioni dei pattini dei cingoli | 500 mm | 600 mm | 700 mm | 800 mm (solo HD) | 850 mm | 900 mm (solo HD) |
| | ●▲■ | ●■ | ● | ● | ● | ● |
| Numero di rulli superiori (per lato) | 2 | | | | | |
| Numero di rulli inferiori (per lato) | 7 | | | | | |
| Numero di guide dei cingoli (per lato) | 2 opzionali su 140X e 150X, 1 standard su 150X HD con 2 opzionali | | | | | |
| Numero di pattini dei cingoli (per lato) | 44 (43 su HD) | | | | | |

TRIPLA COSTOLA ●
GEOGRIP ▲
SOVRAPATTINI IN GOMMA ■

PESI E PRESSIONI SPECIFICHE AL SUOLO

I valori comprendono benna standard da 442 kg, operatore, serbatoio carburante pieno e avambraccio da 2,5 m.

| | | Pattini da 500 mm | Pattini da 600 mm | Pattini da 700 mm | Pattini da 800 mm | Pattini da 850 mm | Pattini da 900 mm |
|------------------------------|--------------------|-------------------|-------------------|-------------------|-------------------|-------------------|-------------------|
| 140X LC MONO | | | | | | | |
| Peso della macchina | kg | 14521 | 14737 | 14952 | - | 15275 | - |
| Pressione specifica al suolo | kg/cm ² | 0,51 | 0,43 | 0,37 | - | 0,31 | - |
| 150X LC MONO | | | | | | | |
| Peso della macchina | kg | 15121 | 15337 | 15552 | - | 15875 | - |
| Pressione specifica al suolo | kg/cm ² | 0,53 | 0,45 | 0,39 | - | 0,33 | - |
| 150X LC T.A.B. | | | | | | | |
| Peso della macchina | kg | 15588 | 15803 | 16019 | - | 16342 | - |
| Pressione specifica al suolo | kg/cm ² | 0,54 | 0,46 | 0,40 | - | 0,34 | - |
| 150X HD MONO | | | | | | | |
| Peso della macchina | kg | - | 16684 | 16920 | 17159 | - | 17394 |
| Pressione specifica al suolo | kg/cm ² | - | 0,45 | 0,39 | 0,35 | - | 0,31 |
| 150X HD T.A.B. | | | | | | | |
| Peso della macchina | kg | - | 17151 | 17387 | 17625 | - | 17861 |
| Pressione specifica al suolo | kg/cm ² | - | 0,46 | 0,40 | 0,36 | - | 0,32 |

COMBINAZIONE BENNA E AVAMBRACCIO **I40X**

| Opzioni benna | | Benna da scavo GP | | | | | | | | Benna da scavo HD | | | | | | Benna pulizia fossi | | Benna da scavo HD | | | | | | |
|---|----------------|-------------------|-------|-------|-------|-------|-------|-------|-------|-------------------|-------|-------|-------|-------|-------|---------------------|-------|-------------------|-------|-------|-------|-------|-------|-------|
| | | 450 | 600 | 700 | 800 | 900 | 1000 | 1250 | 1350 | 458 | 610 | 762 | 915 | 991 | 1219 | 1524 | 1836 | 600 | 700 | 800 | 1000 | 1200 | 1300 | |
| Larghezza benna | mm | 450 | 600 | 700 | 800 | 900 | 1000 | 1250 | 1350 | 458 | 610 | 762 | 915 | 991 | 1219 | 1524 | 1836 | 600 | 700 | 800 | 1000 | 1200 | 1300 | |
| Capacità | m ³ | 0,21 | 0,35 | 0,42 | 0,50 | 0,54 | 0,66 | 0,81 | 0,89 | 0,20 | 0,26 | 0,34 | 0,43 | 0,50 | 0,61 | 0,65 | 0,79 | 0,35 | 0,42 | 0,50 | 0,66 | 0,81 | 0,89 | |
| Peso benna | kg | 307 | 342 | 366 | 401 | 425 | 460 | 506 | 542 | 275 | 310 | 357 | 402 | 424 | 493 | 475 | 535 | 336 | 364 | 402 | 455 | 520 | 547 | |
| I40X LC | | | | | | | | | | | | | | | | | | | | | | | | |
| Avambraccio da 2,5 m (senza attacco rapido) | | □ (□) | □ (□) | □ (□) | □ (□) | □ (□) | □ (□) | □ (■) | ■ (●) | □ (□) | □ (□) | □ (□) | □ (□) | □ (□) | □ (□) | □ (□) | □ (■) | □ (□) | □ (□) | □ (□) | □ (□) | □ (□) | ■ (■) | ■ (●) |
| Avambraccio da 2,7 m (senza attacco rapido) | | □ (□) | □ (□) | □ (□) | □ (□) | □ (□) | □ (□) | ■ (●) | ■ (●) | □ (□) | □ (□) | □ (□) | □ (□) | □ (□) | □ (□) | □ (□) | ■ (●) | □ (□) | □ (□) | □ (□) | □ (□) | □ (□) | ■ (●) | ■ (●) |
| Avambraccio da 3,0 m (senza attacco rapido) | | □ (□) | □ (□) | □ (□) | □ (□) | □ (□) | □ (■) | ■ (●) | ● (X) | □ (□) | □ (□) | □ (□) | □ (□) | □ (□) | □ (□) | □ (■) | ■ (●) | □ (□) | □ (□) | □ (□) | □ (□) | □ (■) | ■ (●) | ● (X) |
| I40X LCD | | | | | | | | | | | | | | | | | | | | | | | | |
| Avambraccio da 2,5 m (senza attacco rapido) | | □ (□) | □ (□) | □ (□) | □ (□) | □ (□) | □ (□) | □ (■) | ■ (■) | □ (□) | □ (□) | □ (□) | □ (□) | □ (□) | □ (□) | □ (□) | □ (■) | □ (□) | □ (□) | □ (□) | □ (□) | □ (□) | □ (■) | ■ (●) |
| Avambraccio da 2,7 m (senza attacco rapido) | | □ (□) | □ (□) | □ (□) | □ (□) | □ (□) | □ (□) | □ (■) | ■ (●) | □ (□) | □ (□) | □ (□) | □ (□) | □ (□) | □ (□) | □ (□) | □ (■) | □ (□) | □ (□) | □ (□) | □ (□) | □ (□) | □ (■) | ■ (●) |
| Avambraccio da 3,0 m (senza attacco rapido) | | □ (□) | □ (□) | □ (□) | □ (□) | □ (□) | □ (□) | ■ (●) | ● (●) | □ (□) | □ (□) | □ (□) | □ (□) | □ (□) | □ (□) | □ (□) | ■ (●) | □ (□) | □ (□) | □ (□) | □ (□) | □ (□) | ■ (●) | ● (●) |

□ = adatto per scavi generici fino a 1800 kg/m³.■ = adatto per il livellamento e il caricamento dei materiali fino a 1500 kg/m³.● = adatto per scavi leggeri di fino a 1200 kg/m³.

X = non consigliato.

Le presenti raccomandazioni sono fornite come indicazioni sulla base delle condizioni operative tipiche.
Contattare un distributore per la corretta selezione di benne e attrezzature adatte alla propria applicazione.

| COMBINAZIONE BENNA E AVAMBRACCIO | | | | | | | | | | | | | | | | | | | | | | 150X | |
|---|----------------|-------------------|-------|-------|-------|-------|-------|-------|-------|-------------------|-------|-------|-------|-------|-------|---------------------|-------|-------------------|-------|-------|-------|-------|-------|
| Opzioni benna | | Benna da scavo GP | | | | | | | | Benna da scavo HD | | | | | | Benna pulizia fossi | | Benna da scavo HD | | | | | |
| Larghezza benna | mm | 450 | 600 | 700 | 800 | 900 | 1000 | 1250 | 1350 | 458 | 610 | 762 | 915 | 991 | 1219 | 1524 | 1836 | 600 | 700 | 800 | 1000 | 1200 | 1300 |
| Capacità | m ³ | 0,21 | 0,35 | 0,42 | 0,50 | 0,54 | 0,66 | 0,81 | 0,89 | 0,20 | 0,26 | 0,34 | 0,43 | 0,50 | 0,61 | 0,65 | 0,79 | 0,35 | 0,42 | 0,50 | 0,66 | 0,81 | 0,89 |
| Peso benna | kg | 307 | 342 | 366 | 401 | 425 | 460 | 506 | 542 | 275 | 310 | 357 | 402 | 424 | 493 | 475 | 535 | 336 | 364 | 402 | 455 | 520 | 547 |
| I50X LC | | | | | | | | | | | | | | | | | | | | | | | |
| Avambraccio da 2,5 m (senza attacco rapido) | | □ (□) | □ (□) | □ (□) | □ (□) | □ (□) | □ (□) | □ (□) | □ (■) | □ (□) | □ (□) | □ (□) | □ (□) | □ (□) | □ (□) | □ (□) | □ (□) | □ (□) | □ (□) | □ (□) | □ (□) | □ (■) | □ (■) |
| Avambraccio da 2,7 m (senza attacco rapido) | | □ (□) | □ (□) | □ (□) | □ (□) | □ (□) | □ (□) | □ (■) | ■ (■) | □ (□) | □ (□) | □ (□) | □ (□) | □ (□) | □ (□) | □ (□) | □ (■) | □ (□) | □ (□) | □ (□) | □ (□) | □ (■) | ■ (■) |
| Avambraccio da 3,0 m (senza attacco rapido) | | □ (□) | □ (□) | □ (□) | □ (□) | □ (□) | □ (□) | □ (■) | ■ (●) | □ (□) | □ (□) | □ (□) | □ (□) | □ (□) | □ (□) | □ (□) | □ (■) | □ (□) | □ (□) | □ (□) | □ (□) | □ (■) | ■ (●) |
| I50X LCD | | | | | | | | | | | | | | | | | | | | | | | |
| Avambraccio da 2,5 m (senza attacco rapido) | | □ (□) | □ (□) | □ (□) | □ (□) | □ (□) | □ (□) | □ (□) | □ (■) | □ (□) | □ (□) | □ (□) | □ (□) | □ (□) | □ (□) | □ (□) | □ (□) | □ (□) | □ (□) | □ (□) | □ (□) | □ (■) | □ (■) |
| Avambraccio da 2,7 m (senza attacco rapido) | | □ (□) | □ (□) | □ (□) | □ (□) | □ (□) | □ (□) | □ (□) | ■ (■) | □ (□) | □ (□) | □ (□) | □ (□) | □ (□) | □ (□) | □ (□) | □ (□) | □ (□) | □ (□) | □ (□) | □ (□) | □ (□) | □ (■) |
| Avambraccio da 3,0 m (senza attacco rapido) | | □ (□) | □ (□) | □ (□) | □ (□) | □ (□) | □ (□) | □ (■) | ■ (●) | □ (□) | □ (□) | □ (□) | □ (□) | □ (□) | □ (□) | □ (□) | □ (■) | □ (□) | □ (□) | □ (□) | □ (□) | □ (■) | ■ (●) |
| I50X HD | | | | | | | | | | | | | | | | | | | | | | | |
| Avambraccio da 2,5 m (senza attacco rapido) | | □ (□) | □ (□) | □ (□) | □ (□) | □ (□) | □ (□) | □ (□) | □ (■) | □ (□) | □ (□) | □ (□) | □ (□) | □ (□) | □ (□) | □ (□) | □ (□) | □ (□) | □ (□) | □ (□) | □ (□) | □ (■) | □ (■) |
| Avambraccio da 2,7 m (senza attacco rapido) | | □ (□) | □ (□) | □ (□) | □ (□) | □ (□) | □ (□) | □ (■) | ■ (●) | □ (□) | □ (□) | □ (□) | □ (□) | □ (□) | □ (□) | □ (□) | □ (■) | □ (□) | □ (□) | □ (□) | □ (□) | □ (■) | ■ (●) |
| I50X LC T.A.B. | | | | | | | | | | | | | | | | | | | | | | | |
| Avambraccio da 2,5 m (senza attacco rapido) | | □ (□) | □ (□) | □ (□) | □ (□) | □ (□) | □ (□) | ■ (■) | ■ (●) | □ (□) | □ (□) | □ (□) | □ (□) | □ (□) | □ (□) | □ (□) | ■ (■) | □ (□) | □ (□) | □ (□) | □ (□) | ■ (■) | ■ (●) |
| Avambraccio da 2,7 m (senza attacco rapido) | | □ (□) | □ (□) | □ (□) | □ (□) | □ (□) | □ (□) | ■ (●) | ● (●) | □ (□) | □ (□) | □ (□) | □ (□) | □ (□) | □ (□) | □ (□) | ■ (●) | □ (□) | □ (□) | □ (□) | □ (□) | ■ (●) | ● (●) |
| Avambraccio da 3,0 m (senza attacco rapido) | | □ (□) | □ (□) | □ (□) | □ (□) | □ (□) | □ (■) | ■ (●) | ● (X) | □ (□) | □ (□) | □ (□) | □ (□) | □ (□) | □ (□) | □ (■) | ■ (●) | □ (□) | □ (□) | □ (□) | □ (■) | ■ (●) | ● (X) |
| I50X LCD T.A.B. | | | | | | | | | | | | | | | | | | | | | | | |
| Avambraccio da 2,5 m (senza attacco rapido) | | □ (□) | □ (□) | □ (□) | □ (□) | □ (□) | □ (□) | □ (■) | ■ (●) | □ (□) | □ (□) | □ (□) | □ (□) | □ (□) | □ (□) | □ (□) | □ (■) | □ (□) | □ (□) | □ (□) | □ (□) | □ (■) | ■ (●) |
| Avambraccio da 2,7 m (senza attacco rapido) | | □ (□) | □ (□) | □ (□) | □ (□) | □ (□) | □ (□) | ■ (■) | ■ (●) | □ (□) | □ (□) | □ (□) | □ (□) | □ (□) | □ (□) | □ (□) | □ (■) | □ (□) | □ (□) | □ (□) | □ (□) | ■ (■) | ■ (●) |
| Avambraccio da 3,0 m (senza attacco rapido) | | □ (□) | □ (□) | □ (□) | □ (□) | □ (□) | □ (□) | ■ (●) | ● (●) | □ (□) | □ (□) | □ (□) | □ (□) | □ (□) | □ (□) | □ (□) | ■ (●) | □ (□) | □ (□) | □ (□) | □ (□) | ■ (●) | ● (●) |
| I50X HD T.A.B. | | | | | | | | | | | | | | | | | | | | | | | |
| Avambraccio da 2,5 m (senza attacco rapido) | | □ (□) | □ (□) | □ (□) | □ (□) | □ (□) | □ (□) | □ (□) | □ (■) | □ (□) | □ (□) | □ (□) | □ (□) | □ (□) | □ (□) | □ (□) | □ (□) | □ (□) | □ (□) | □ (□) | □ (□) | □ (□) | □ (■) |
| Avambraccio da 2,7 m (senza attacco rapido) | | □ (□) | □ (□) | □ (□) | □ (□) | □ (□) | □ (□) | □ (■) | ■ (■) | □ (□) | □ (□) | □ (□) | □ (□) | □ (□) | □ (□) | □ (□) | □ (■) | □ (□) | □ (□) | □ (□) | □ (□) | □ (■) | ■ (■) |

□ = adatto per scavi generici fino a 1800 kg/m³.

■ = adatto per scavi leggeri di fino a 1500 kg/m³.

● = adatto per il livellamento e il caricamento dei materiali fino a 1200 kg/m³.

X = non consigliato.

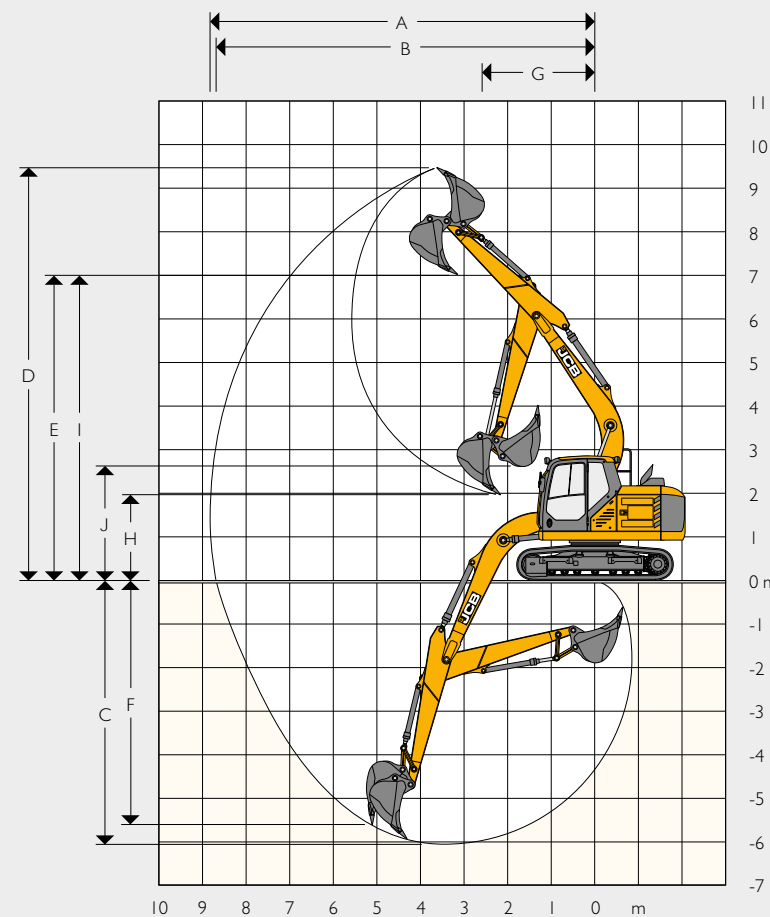
Le presenti raccomandazioni sono fornite come indicazioni sulla base delle condizioni operative tipiche.
Contattare un distributore per la corretta selezione di benne e attrezzature adatte alla propria applicazione.

PRESTAZIONI DI SCAVO: BRACCIO MONO DA 4,7 M **I50X HD**

| Lunghezza dell'avambraccio: | 2,5 m | 3,0 m |
|---|-----------|-------|
| A Massimo sbraccio | mm 8385 | 8841 |
| B Massimo sbraccio al suolo | mm 8225 | 8689 |
| C Profondità massima di scavo | mm 5484 | 5983 |
| D Altezza massima di scavo | mm 9240 | 9561 |
| E Altezza massima di scarico | mm 6764 | 7087 |
| F Massima profondità di scavo verticale | mm 5018 | 5512 |
| G Raggio di ingombro minimo | mm 2212 | 2575 |
| H Altezza di scarico minima | mm 2473 | 2055 |
| I Altezza di brandeggio massima | mm 6787 | 7114 |
| J Altezza di brandeggio minima | mm 3188 | 2710 |
| Forza di strappo massima avambraccio | Kgf 6587 | 5986 |
| Forza di strappo massima alla benna | Kgf 10452 | 10452 |

PRESTAZIONI DI SCAVO: BRACCIO MONO DA 4,7 M **I40X LC - I50X LC**

| Lunghezza dell'avambraccio: | 2,5 m | 2,7 m | 3,0 m |
|---|-----------|-------|-------|
| A Massimo sbraccio | mm 8385 | 8564 | 8841 |
| B Massimo sbraccio al suolo | mm 8240 | 8422 | 8704 |
| C Profondità massima di scavo | mm 5564 | 5764 | 6063 |
| D Altezza massima di scavo | mm 9164 | 9288 | 9503 |
| E Altezza massima di scarico | mm 6684 | 6806 | 7007 |
| F Massima profondità di scavo verticale | mm 5098 | 5295 | 5592 |
| G Raggio di ingombro minimo | mm 2212 | 2506 | 2575 |
| H Altezza di scarico minima | mm 2393 | 2267 | 1975 |
| I Altezza di brandeggio massima | mm 6707 | 6833 | 7034 |
| J Altezza di brandeggio minima | mm 3108 | 2922 | 2630 |
| Forza di strappo massima avambraccio | Kgf 6587 | 6445 | 5986 |
| Forza di strappo massima alla benna | Kgf 10452 | 10452 | 10452 |



SPECIFICHE 140X/150X

PRESTAZIONI DI SCAVO: T.A.B 5,0 M

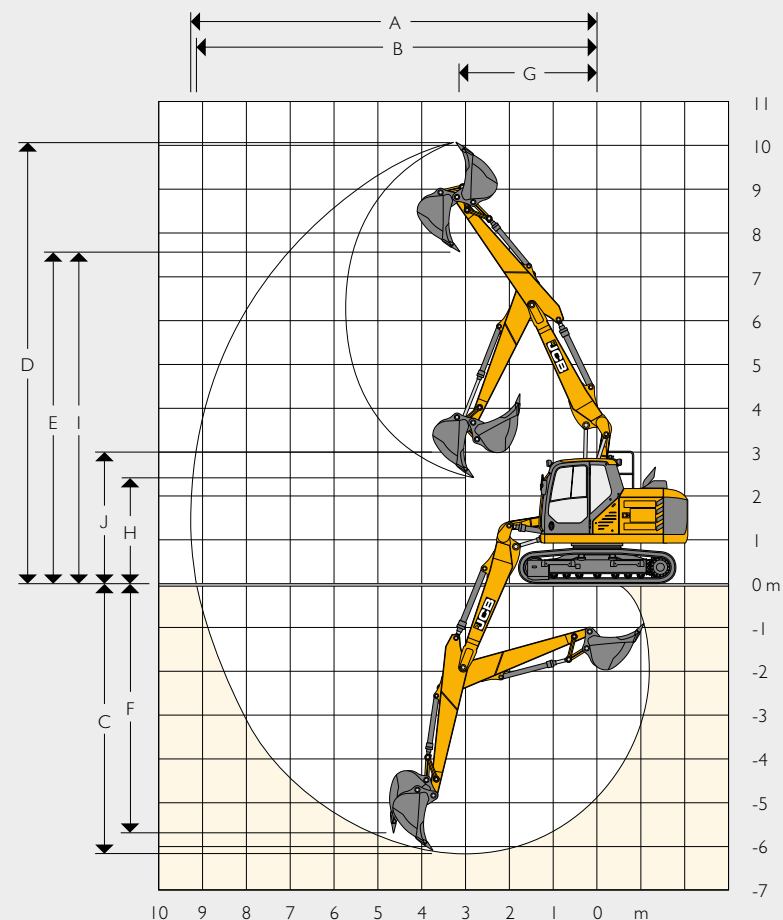
150X LC

| Lunghezza dell'avambraccio: | | 2,5 m | 2,7 m | 3,0 m | |
|-----------------------------|---------------------------------------|-------|-------|-------|-------|
| A | Massimo sbraccio | mm | 8796 | 8984 | 9271 |
| B | Massimo sbraccio al suolo | mm | 8659 | 8849 | 9141 |
| C | Profondità massima di scavo | mm | 5824 | 6021 | 6319 |
| D | Altezza massima di scavo | mm | 9687 | 9832 | 10064 |
| E | Altezza massima di scarico | mm | 7192 | 7336 | 7568 |
| F | Massima profondità di scavo verticale | mm | 5204 | 5395 | 5691 |
| G | Raggio di ingombro minimo | mm | 2731 | 3036 | 3149 |
| H | Altezza di scarico minima | mm | 2778 | 2696 | 2418 |
| I | Altezza di brandeggio massima | mm | 7189 | 7334 | 7566 |
| J | Altezza di brandeggio minima | mm | 3405 | 3262 | 2984 |
| | Forza di strappo massima avambraccio | Kgf | 6587 | 6445 | 5986 |
| | Forza di strappo massima alla benna | Kgf | 10452 | 10452 | 10452 |

PRESTAZIONI DI SCAVO: T.A.B 5,0 M

150X HD

| Lunghezza dell'avambraccio: | | 2,5 m | 3,0 m | |
|-----------------------------|---------------------------------------|-------|-------|-------|
| A | Massimo sbraccio | mm | 8796 | 9271 |
| B | Massimo sbraccio al suolo | mm | 8644 | 9127 |
| C | Profondità massima di scavo | mm | 5589 | 6080 |
| D | Altezza massima di scavo | mm | 9764 | 10142 |
| E | Altezza massima di scarico | mm | 7272 | 7648 |
| F | Massima profondità di scavo verticale | mm | 5124 | 5611 |
| G | Raggio di ingombro minimo | mm | 2731 | 3149 |
| H | Altezza di scarico minima | mm | 2858 | 2498 |
| I | Altezza di brandeggio massima | mm | 7269 | 7646 |
| J | Altezza di brandeggio minima | mm | 3485 | 3064 |
| | Forza di strappo massima avambraccio | Kgf | 6587 | 5986 |
| | Forza di strappo massima alla benna | Kgf | 10452 | 10452 |



EQUIPAGGIAMENTO STANDARD/OPZIONALE

| MOTORE | | CABINA E INTERNI | | IMPIANTO IDRAULICO | |
|--|---|---|---|--|---|
| Motore diesel JCB, conforme Stage V, DOC/SCRF, raffreddamento a liquido con turbocompressore dopo raffreddamento elettronico a 4 cilindri da 4,765 litri | • | Cabina con isolamento acustico e 4 ammortizzatori doppi | • | Rigenerazione circuito benna | • |
| Preriscaldamento di avvio | • | Parabrezza apribile e parabrezza inferiore rimovibile | • | Power boost a pulsante | • |
| Serbatoio DEF | • | Apertura superiore finestrino porta scorrevole in 2 direzioni | • | Ammortizzamento dei movimenti (Cushion Control) | • |
| Controllo regime minimo a tocco singolo | • | Tergicristallo superiore | • | Guarnizioni anticontaminazione | • |
| Funzione di minimo automatico | • | Joystick a 4 pulsanti | • | Motori di traslazione a 2 velocità | • |
| Spegnimento automatico del motore | • | Pedali di trasferimento e leve con impugnatura a T | • | Scambiatore di calore dell'olio | • |
| Protezione del ventilatore | • | 2 poggiatesta | • | 10 impostazioni per le attrezzature tramite il display | • |
| Batterie per impieghi gravosi | • | Immobilizer | • | Opzioni di portata alta, combinata, media e bassa (rubinetti di chiusura di serie) | + |
| Filtro carburante con sedimentatore | • | Altoparlanti e collegamento per radio | • | Selezione attrezzi avanzata (ATS) per controllare portata e pressione | + |
| Controllo elettronico del motore | • | Filtraggio della cabina standard | • | Cursori joystick a comando proporzionale con pedale elettronico | + |
| Scambiatore di calore del carburante | • | Avvisatore acustico elettrico a due tonalità | • | Bio-olio | + |
| Pompa di rifornimento con filtro in linea | + | Luce interna della cabina | • | Olio Panolin | + |
| Filtro carburante aggiuntivo con separatore d'acqua | • | 3 prese da 12v | • | Tubazioni attacco rapido idraulico | + |
| Ventola reversibile | + | Monitor a colori da 7" | • | Attacco rapido idraulico | + |
| SICUREZZA | | Cintura di sicurezza retrattile da 5 cm | • | Scambio ISO/SAE | + |
| Parapetti laterali su struttura superiore e gradini | • | Vetro del tetto fisso | • | Convertitori da SAE a BSP su tubazioni del circuito ausiliario ad alta portata | + |
| Telecamera posteriore | • | Oscurante per tetto | • | Attacchi circuito ausiliario a sgancio rapido | + |
| Staccabatteria | • | Vano refrigerato | • | Valvole di blocco (braccio e avambraccio) | + |
| Chiave | • | Portabicchieri. | • | Doppia HBCV per il cilindro del cucchiaino | + |
| Tappo carburante con serratura | • | Climatizzatore | • | Scarico pressione circuito ausiliario in serbatoio | + |
| Tappo del serbatoio idraulico con serratura | • | Tendina per vetro posteriore | • | Circuito di drenaggio dell'attrezzatura | + |
| Luci di lavoro (2 con telaio girevole, 2 montati sul boom) | • | Cintura di sicurezza da 7,6 cm | + | Predisposizione per Steelwrist | + |
| Struttura di protezione antinibaltamento (ROPS) | • | Cintura di sicurezza ad alta visibilità da 5 cm | + | GRUPPO DI SCAVO | |
| Allarme di traslazione | • | Cintura di sicurezza ad alta visibilità da 7,6 cm | + | Ingrassaggio raggruppato | • |
| Opzioni per luci a LED aggiuntive | + | Tendina anteriore | • | Avambracci da 2,5 m, 2,7 m, 3,0 m | + |
| Allarme rumore bianco | + | Tendina per finestrino laterale | • | Avambraccio HD da 2,5 m, 3,0 m | + |
| Protezione della cabina | + | Radio Bluetooth (collegata allo schermo e ai comandi del bracciolo) | • | Biella di collegamento con gancio di sollevamento | + |
| Lampeggiante verde collegato alla cintura di sicurezza | + | Filtro dell'aria a carboni attivi | + | Biella di collegamento con punto di sollevamento | + |
| Estintore (1 kg di polvere) | + | Sedile deluxe: sedile riscaldato, regolabile con sospensioni pneumatiche e poggiatesta regolabile. | • | Protezione del cilindro idraulico del cucchiaino | + |
| Protezione antivandalismo | + | Sedile super deluxe: sedile riscaldato e ventilato ad aria, regolabile con sospensioni pneumatiche, poggiatesta regolabile e supporto lombare elettrico | + | TAB - Bracci a triplice articolazione (150X) | + |
| Contrappeso con adesivi catarifrangenti | + | Aletta parapiovvia | + | Protezioni per le luci montate sul braccio | + |
| Lampeggiante rotante sul tetto | + | Doppio tergicristallo anteriore | + | ALTRO | |
| 2 lampeggianti del contrappeso | + | CARRO | | Conta ore visibile a livello del terreno | • |
| Telecamera doppia | + | Collegamenti dei cingoli ingrassati e sigillati | • | Cassetta porta attrezzi di grandi dimensioni | • |
| Telecamera a 360 gradi | + | Doppia protezione dei cingoli | + | Sistema telematico LiveLink | • |
| Corrimano pieghevoli | + | Pattini a tripla costola da 600, 700, 800, 850, 900 mm | + | Telaio con protezioni aggiuntive dagli impatti laterali | + |
| Corrimano superiore completo | + | 500, 600, 700 dozer | + | Radiatore a maglie larghe | + |
| Limitatore corsa avambraccio | + | | | Guarnizione del cuscinetto di rotazione HD | + |
| | | | | Piastre di rinforzo HD da 10 mm per struttura superiore e inferiore | + |
| | | | | Rete protettiva aggiuntiva (blocco di raffreddamento + condensatore) | + |
| | | | | Protezione per luci da lavoro | + |
| | | | | Luci vano motore e servizio | + |
| | | | | Predisposizione per GPS | + |
| | | | | STANDARD • | |
| | | | | OPZIONALE + | |

CAPACITÀ DI SOLLEVAMENTO. LUNGHEZZA DELL'AVAMBRACCIO: 2,5 M, BRACCIO MONO: 4,7 M, PATTINI DEI CINGOLI: 500 MM, SENZA BENNA I40X LC MONO

| Sbraccio | 3 m | | 4 m | | 5 m | | 6 m | | Capacità al massimo sbraccio | | |
|-----------------------------|---|---|---|---|---|---|---|---|---|---|---|
| |  |  |  |  |  |  |  |  |  |  |  |
| Altezza del punto di carico | kg | kg | kg | kg | kg | kg | kg | kg | kg | kg | mm |
| 6 m | - | - | 2780* | 2780* | 2970* | 2970* | - | - | 2350* | 2350* | 5491 |
| 4,5 m | - | - | 3160* | 3160* | 3070* | 3070* | 3070* | 2690 | 2180* | 2180* | 6438 |
| 3 m | 5280* | 5280* | 4160* | 4160* | 3610* | 3450 | 3310* | 2620 | 2160* | 2080 | 6942 |
| 1,5 m | 7570* | 6840 | 5350* | 4490 | 4280* | 3270 | 3690* | 2520 | 2270* | 1970 | 7096 |
| 0 m | 7090* | 6540 | 6100* | 4270 | 4730 | 3130 | 3630 | 2440 | 2520* | 2000 | 6927 |
| -1,5 m | 8250* | 6500 | 6200* | 4200 | 4660 | 3070 | 3590 | 2410 | 3030* | 2210 | 6407 |
| -3 m | 7270* | 6600 | 5580* | 4250 | 4330* | 3120 | - | - | 3780* | 2800 | 5436 |

CAPACITÀ DI SOLLEVAMENTO. LUNGHEZZA DELL'AVAMBRACCIO: 2,7 M, BRACCIO MONO: 4,7 M, PATTINI DEI CINGOLI: 500 MM, SENZA BENNA I40X LC MONO

| Sbraccio | 3 m | | 4 m | | 5 m | | 6 m | | Capacità al massimo sbraccio | | |
|-----------------------------|---|---|---|---|---|---|---|---|---|---|---|
| |  |  |  |  |  |  |  |  |  |  |  |
| Altezza del punto di carico | kg | kg | kg | kg | kg | kg | kg | kg | kg | kg | mm |
| 6 m | - | - | 2570* | 2570* | 2780* | 2780* | - | - | 2470* | 2470* | 5721 |
| 4,5 m | - | - | 2960* | 2960* | 2920* | 2920* | 2990* | 2710 | 2300* | 2280 | 6635 |
| 3 m | 4910* | 4910* | 3950* | 3950* | 3470* | 3460 | 3190* | 2630 | 2290 | 1990 | 7124 |
| 1,5 m | 7250* | 6870 | 5170* | 4500 | 4160* | 3270 | 3600* | 2520 | 2410* | 1890 | 7275 |
| 0 m | 7290* | 6510 | 5990* | 4250 | 4700* | 3120 | 3610 | 2420 | 2660* | 1910 | 7110 |
| -1,5 m | 8290* | 6440 | 6180* | 4160 | 4640 | 3050 | 3570 | 2380 | 3130 | 2100 | 6605 |
| -3 m | 7430* | 6530 | 5680* | 4200 | 4450* | 3070 | - | - | 3680* | 2620 | 5668 |

CAPACITÀ DI SOLLEVAMENTO. LUNGHEZZA DELL'AVAMBRACCIO: 3,0 M, BRACCIO MONO: 4,7 M, PATTINI DEI CINGOLI: 500 MM, SENZA BENNA I40X LC MONO

| Sbraccio | 3 m | | 4 m | | 5 m | | 6 m | | Capacità al massimo sbraccio | | |
|-----------------------------|---|---|---|---|---|---|---|---|---|---|---|
| |  |  |  |  |  |  |  |  |  |  |  |
| Altezza del punto di carico | kg | kg | kg | kg | kg | kg | kg | kg | kg | kg | mm |
| 6 m | - | - | - | - | 2520* | 2520* | 2390* | 2390* | 2160* | 2160* | 6072 |
| 4,5 m | - | - | 2660* | 2660* | 2690* | 2690* | 2720* | 2720* | 2030* | 2030* | 6940 |
| 3 m | 4380* | 4380* | 3650* | 3650* | 3260* | 3260* | 3030* | 2640 | 2020* | 1880 | 7409 |
| 1,5 m | 6800* | 6800* | 4910* | 4540 | 3990* | 3290 | 3460* | 2520 | 2120* | 1780 | 7554 |
| 0 m | 7810* | 6520 | 5840* | 4260 | 4590* | 3120 | 3610 | 2420 | 2330* | 1800 | 7395 |
| -1,5 m | 8330* | 6400 | 6160* | 4140 | 4620 | 3030 | 3550 | 2360 | 2750* | 1960 | 6911 |
| -3 m | 7670* | 6460 | 5820* | 4150 | 4580* | 3030 | 3550* | 2390 | 3530* | 2380 | 6023 |



Capacità di sollevamento in linea



Capacità di sollevamento a 360°

- Note:**
1. Le capacità di sollevamento si basano sulla norma ISO 10567, ovvero: 75% del carico minimo di ribaltamento oppure 87% della capacità di sollevamento idraulico, a seconda di quale sia il valore inferiore. I valori contrassegnati con un asterisco (*) si riferiscono alla capacità di sollevamento idraulico.
 2. Le capacità di sollevamento si riferiscono alla macchina posta su terreno solido e livellato.
 3. Le capacità di sollevamento potrebbero essere limitate da norme locali. Consultare il proprio concessionario.

CAPACITÀ DI SOLLEVAMENTO. LUNGHEZZA DELL'AVAMBRACCIO: 2,5 M, BRACCIO MONO: 4,7 M, PATTINI DEI CINGOLI: 500 MM, SENZA BENNA **I40X LCD MONO**

| Sbraccio | 3 m | | 4 m | | 5 m | | 6 m | | Capacità al massimo sbraccio | | |
|-----------------------------|---|---|---|---|---|---|---|---|---|---|---|
| |  |  |  |  |  |  |  |  |  |  |  |
| Altezza del punto di carico | kg | kg | kg | kg | kg | kg | kg | kg | kg | kg | mm |
| 6 m | | | 2780* | 2780* | 2970* | 2970* | | | 2350* | 2350* | 5491 |
| 4,5 m | | | 3160* | 3160* | 3070* | 3070* | 3070* | 2820 | 2180* | 2180* | 6438 |
| 3 m | 5280* | 5280* | 4160* | 4160* | 3610* | 3610 | 3310* | 2750 | 2160* | 2160* | 6942 |
| 1,5 m | 7570* | 7160 | 5350* | 4700 | 4280* | 3430 | 3690* | 2650 | 2270* | 2070 | 7096 |
| 0 m | 7090* | 6860 | 6100* | 4480 | 4790* | 3290 | 3830 | 2560 | 2520* | 2100 | 6927 |
| -1,5 m | 8250* | 6820 | 6200* | 4410 | 4900 | 3230 | 3800 | 2530 | 3030* | 2330 | 6407 |
| -3 m | 7270* | 6920 | 5580* | 4460 | 4330* | 3270 | | | 3780* | 2940 | 5436 |

CAPACITÀ DI SOLLEVAMENTO. LUNGHEZZA DELL'AVAMBRACCIO: 2,7 M, BRACCIO MONO: 4,7 M, PATTINI DEI CINGOLI: 500 MM, SENZA BENNA **I40X LCD MONO**

| Sbraccio | 3 m | | 4 m | | 5 m | | 6 m | | Capacità al massimo sbraccio | | |
|-----------------------------|---|---|---|---|---|---|---|---|---|---|---|
| |  |  |  |  |  |  |  |  |  |  |  |
| Altezza del punto di carico | kg | kg | kg | kg | kg | kg | kg | kg | kg | kg | mm |
| 6 m | | | 2570* | 2570* | 2780* | 2780* | | | 2470* | 2470* | 5721 |
| 4,5 m | | | 2960* | 2960* | 2920* | 2920* | 2920* | 2830 | 2300* | 2300* | 6635 |
| 3 m | 4910* | 4910* | 3950* | 3950* | 3470* | 3470* | 3190* | 2750 | 2290* | 2100 | 7124 |
| 1,5 m | 7250* | 7190 | 5170* | 4710 | 4160* | 3430 | 3600* | 2640 | 2410* | 1990 | 7275 |
| 0 m | 7290 | 6830 | 5990* | 4460 | 4700* | 3270 | 3810 | 2550 | 2660* | 2020 | 7110 |
| -1,5 m | 8290* | 6760 | 6180* | 4370 | 4880* | 3200 | 3370 | 2510 | 3170* | 2220 | 6605 |
| -3 m | 7430* | 6850 | 5680* | 4410 | 4450* | 3230 | | | 3680* | 2750 | 5668 |

CAPACITÀ DI SOLLEVAMENTO. LUNGHEZZA DELL'AVAMBRACCIO: 3,0 M, BRACCIO MONO: 4,7 M, PATTINI DEI CINGOLI: 500 MM, SENZA BENNA **I40X LCD MONO**

| Sbraccio | 3 m | | 4 m | | 5 m | | 6 m | | Capacità al massimo sbraccio | | |
|-----------------------------|---|---|---|---|---|---|---|---|---|---|---|
| |  |  |  |  |  |  |  |  |  |  |  |
| Altezza del punto di carico | kg | kg | kg | kg | kg | kg | kg | kg | kg | kg | mm |
| 6 m | | | | | 2520* | 2520* | 2390* | 2390* | 2160* | 2160* | 6072 |
| 4,5 m | | | 2660* | 2660* | 2690* | 2690* | 2720* | 2720* | 2030* | 2030* | 6940 |
| 3 m | 4380* | 4380* | 3650* | 3650* | 3260* | 3260* | 3030* | 2770 | 2020* | 1970 | 7409 |
| 1,5 m | 6800* | 6800* | 4910* | 4750 | 3990* | 3440 | 3460* | 2650 | 2120* | 1870 | 7554 |
| 0 m | 7810* | 6840 | 5840* | 4470 | 4590* | 3270 | 3810 | 2540 | 2330* | 1890 | 7395 |
| -1,5 m | 8330* | 6720 | 6160* | 4350 | 4850* | 3180 | 3750 | 2490 | 2750* | 2060 | 6911 |
| -3 m | 7670* | 6780 | 5820* | 4360 | 4580* | 3190 | 3550* | 2520 | 3530* | 2510 | 6023 |



Capacità di sollevamento in linea



Capacità di sollevamento a 360°

- Note:**
1. Le capacità di sollevamento si basano sulla norma ISO 10567, ovvero: 75% del carico minimo di ribaltamento oppure 87% della capacità di sollevamento idraulico, a seconda di quale sia il valore inferiore. I valori contrassegnati con un asterisco (*) si riferiscono alla capacità di sollevamento idraulico.
 2. Le capacità di sollevamento si riferiscono alla macchina posta su terreno solido e livellato.
 3. Le capacità di sollevamento potrebbero essere limitate da norme locali. Consultare il proprio concessionario.

CAPACITÀ DI SOLLEVAMENTO. LUNGHEZZA DELL'AVAMBRACCIO: 2,5 M, BRACCIO MONO: 4,7 M, PATTINI DEI CINGOLI: 500 MM, SENZA BENNA **150X LC MONO**

| Sbraccio | 3 m | | 4 m | | 5 m | | 6 m | | Capacità al massimo sbraccio | | |
|-----------------------------|---|---|---|---|---|---|---|---|---|---|------|
| |  |  |  |  |  |  |  |  |  |  | |
| Altezza del punto di carico | kg | kg | kg | kg | kg | kg | kg | kg | kg | kg | mm |
| 6 m | | | 2780* | 2780* | 2970* | 2970* | | | 2350* | 2350* | 5491 |
| 4,5 m | | | 3160* | 3160* | 3070* | 3070* | 3070* | 2960 | 2180* | 2180* | 6438 |
| 3 m | 5280* | 5280* | 4160* | 4160* | 3610* | 3610* | 3310* | 2890 | 2160* | 2160* | 6942 |
| 1,5 m | 7570* | 7520 | 5350* | 4930 | 4280* | 3600 | 3690* | 2790 | 2270* | 2180 | 7096 |
| 0 m | 7090* | 7090* | 6100* | 4720 | 4790* | 3470 | 3950 | 2700 | 2520* | 2220 | 6927 |
| -1,5 m | 8250* | 7180 | 6200* | 4650 | 4900* | 3410 | 3920 | 2670 | 3030* | 2460 | 6407 |
| -3 m | 7270* | 7270* | 5580* | 4690 | 4330* | 3450 | | | 3780* | 3100 | 5436 |

CAPACITÀ DI SOLLEVAMENTO. LUNGHEZZA DELL'AVAMBRACCIO: 2,7 M, BRACCIO MONO: 4,7 M, PATTINI DEI CINGOLI: 500 MM, SENZA BENNA **150X LC MONO**

| Sbraccio | 3 m | | 4 m | | 5 m | | 6 m | | Capacità al massimo sbraccio | | |
|-----------------------------|---|---|---|---|---|---|---|---|---|---|------|
| |  |  |  |  |  |  |  |  |  |  | |
| Altezza del punto di carico | kg | kg | kg | kg | kg | kg | kg | kg | kg | kg | mm |
| 6 m | | | 2570* | 2570* | 2780* | 2780* | | | 2470* | 2470* | 5720 |
| 4,5 m | | | 2960* | 2960* | 2920* | 2920* | 2920* | 2920* | 2300* | 2300* | 6635 |
| 3 m | 4910* | 4910* | 3950* | 3950* | 3470* | 3470* | 3190* | 2890 | 2290* | 2210 | 7124 |
| 1,5 m | 7250* | 7250* | 5170* | 4940 | 4160* | 3600 | 3600* | 2780 | 2410* | 2100 | 7275 |
| 0 m | 7290* | 7190 | 5990* | 4700 | 4700* | 3450 | 3930* | 2690 | 2660* | 2130 | 7110 |
| -1,5 m | 8290* | 7120 | 6180* | 4610 | 4880* | 3380 | 3890 | 2650 | 3170* | 2340 | 6605 |
| -3 m | 7430* | 7210 | 5680* | 4640 | 4450* | 3410 | | | 3680* | 2900 | 5668 |

CAPACITÀ DI SOLLEVAMENTO. LUNGHEZZA DELL'AVAMBRACCIO: 3,0 M, BRACCIO MONO: 4,7 M, PATTINI DEI CINGOLI: 500 MM, SENZA BENNA **150X LC MONO**

| Sbraccio | 3 m | | 4 m | | 5 m | | 6 m | | Capacità al massimo sbraccio | | |
|-----------------------------|---|---|---|---|---|---|---|---|---|---|------|
| |  |  |  |  |  |  |  |  |  |  | |
| Altezza del punto di carico | kg | kg | kg | kg | kg | kg | kg | kg | kg | kg | mm |
| 6 m | | | | | 2520* | 2520* | 2390* | 2390* | 2160* | 2160* | 6072 |
| 4,5 m | | | 2660* | 2660* | 2690* | 2690* | 2720* | 2720* | 2030* | 2030* | 6940 |
| 3 m | 4380* | 4380* | 3650* | 3650* | 3260* | 3260* | 3030* | 2910 | 2020* | 2020* | 7409 |
| 1,5 m | 6800* | 6800* | 4910* | 4910* | 3990* | 3620 | 3460* | 2790 | 2120* | 1980 | 7554 |
| 0 m | 7810* | 7200 | 5840* | 4710 | 4590* | 3450 | 3840* | 2680 | 2330* | 2000 | 7395 |
| -1,5 m | 8330* | 7080 | 6160* | 4590 | 4850* | 3360 | 3870 | 2630 | 2750* | 2180 | 6911 |
| -3 m | 7670* | 7130 | 5820* | 4600 | 4580* | 3370 | 3550* | 2660 | 3530* | 2650 | 6023 |



Capacità di sollevamento in linea



Capacità di sollevamento a 360°

- Note:**
1. Le capacità di sollevamento si basano sulla norma ISO 10567, ovvero: 75% del carico minimo di ribaltamento oppure 87% della capacità di sollevamento idraulico, a seconda di quale sia il valore inferiore. I valori contrassegnati con un asterisco (*) si riferiscono alla capacità di sollevamento idraulico.
 2. Le capacità di sollevamento si riferiscono alla macchina posta su terreno solido e livellato.
 3. Le capacità di sollevamento potrebbero essere limitate da norme locali. Consultare il proprio concessionario.

CAPACITÀ DI SOLLEVAMENTO. LUNGHEZZA DELL'AVAMBRACCIO: 2,5 M, BRACCIO MONO: 4,7 M, PATTINI DEI CINGOLI: 500 MM, SENZA BENNA **ISOX LCD MONO**

| Sbraccio | 3 m | | 4 m | | 5 m | | 6 m | | Capacità al massimo sbraccio | | |
|-----------------------------|---|---|---|---|---|---|---|---|---|---|---|
| |  |  |  |  |  |  |  |  |  |  |  |
| Altezza del punto di carico | kg | kg | kg | kg | kg | kg | kg | kg | kg | kg | mm |
| 6 m | | | 2780* | 2780* | 2970* | 2970* | | | 2350* | 2350* | 5491 |
| 4,5 m | | | 3160* | 3160* | 3070* | 3070* | 3070* | 3070* | 2180* | 2180* | 6438 |
| 3 m | 5280* | 5280* | 4160* | 4160* | 3610* | 3610* | 3310* | 3010 | 2160* | 2160* | 6942 |
| 1,5 m | 7570* | 7570* | 5350* | 5140 | 4280* | 3760 | 3690* | 2910 | 2270* | 2270* | 7096 |
| 0 m | 7090* | 7090* | 6100* | 4930 | 4790* | 3620 | 3990* | 2830 | 2520* | 2330 | 6927 |
| -1,5 m | 8250* | 7500 | 6200* | 4860 | 4900* | 3560 | 3980* | 2800 | 3030* | 2570 | 6407 |
| -3 m | 7270* | 7270* | 5580* | 4900 | 4330* | 3610 | | | 3780* | 3240 | 5436 |

CAPACITÀ DI SOLLEVAMENTO. LUNGHEZZA DELL'AVAMBRACCIO: 2,7 M, BRACCIO MONO: 4,7 M, PATTINI DEI CINGOLI: 500 MM, SENZA BENNA **ISOX LCD MONO**

| Sbraccio | 3 m | | 4 m | | 5 m | | 6 m | | Capacità al massimo sbraccio | | |
|-----------------------------|---|---|---|---|---|---|---|---|---|---|---|
| |  |  |  |  |  |  |  |  |  |  |  |
| Altezza del punto di carico | kg | kg | kg | kg | kg | kg | kg | kg | kg | kg | mm |
| 6 m | | | 2570* | 2570* | 2780* | 2780* | | | 2470* | 2470* | 5721 |
| 4,5 m | | | 2960* | 2960* | 2920* | 2920* | 2920* | 2920* | 2300* | 2300* | 6635 |
| 3 m | 4910* | 4910* | 3950* | 3950* | 3470* | 3470* | 3190* | 3020 | 2290* | 2290* | 7124 |
| 1,5 m | 7250* | 7250* | 5170* | 5150 | 4160 | 3760 | 3600* | 2910 | 2410* | 2200 | 7275 |
| 0 m | 7290* | 7290* | 5990* | 4910 | 4700* | 3610 | 3930* | 2810 | 2660* | 2230 | 7110 |
| -1,5 m | 8290* | 7440 | 6180* | 4820 | 4880* | 3540 | 3990* | 2770 | 3170* | 2450 | 6605 |
| -3 m | 7430* | 7430* | 5680* | 4850 | 4450* | 3560 | | | 3680* | 3040 | 5668 |

CAPACITÀ DI SOLLEVAMENTO. LUNGHEZZA DELL'AVAMBRACCIO: 3,0 M, BRACCIO MONO: 4,7 M, PATTINI DEI CINGOLI: 500 MM, SENZA BENNA **ISOX LCD MONO**

| Sbraccio | 3 m | | 4 m | | 5 m | | 6 m | | Capacità al massimo sbraccio | | |
|-----------------------------|---|---|---|---|---|---|---|---|---|---|---|
| |  |  |  |  |  |  |  |  |  |  |  |
| Altezza del punto di carico | kg | kg | kg | kg | kg | kg | kg | kg | kg | kg | mm |
| 6 m | | | | | 2520* | 2520* | 2390* | 2390* | 2160* | 2160* | 6072 |
| 4,5 m | | | 2660* | 2660* | 2690* | 2690* | 2720* | 2720* | 2030* | 2030* | 6940 |
| 3 m | 4380* | 4380* | 3650* | 3650* | 3260* | 3260* | 3030* | 3030 | 2020* | 2020* | 7409 |
| 1,5 m | 6800* | 6800* | 4910* | 4910* | 3990* | 3780 | 3460* | 2910 | 2120* | 2070 | 7554 |
| 0 m | 7810* | 7520 | 5840* | 4920 | 4590* | 3610 | 3840* | 2810 | 2330* | 2100 | 7395 |
| -1,5 m | 8330* | 7400 | 6160* | 4800 | 4850* | 3520 | 3980* | 2750 | 2750* | 2290 | 6911 |
| -3 m | 7670* | 7450 | 5820* | 4810 | 4580* | 3520 | 3550* | 2780 | 3530* | 2770 | 6023 |



Capacità di sollevamento in linea



Capacità di sollevamento a 360°

- Note:**
1. Le capacità di sollevamento si basano sulla norma ISO 10567, ovvero: 75% del carico minimo di ribaltamento oppure 87% della capacità di sollevamento idraulico, a seconda di quale sia il valore inferiore. I valori contrassegnati con un asterisco (*) si riferiscono alla capacità di sollevamento idraulico.
 2. Le capacità di sollevamento si riferiscono alla macchina posta su terreno solido e livellato.
 3. Le capacità di sollevamento potrebbero essere limitate da norme locali. Consultare il proprio concessionario.

CAPACITÀ DI SOLLEVAMENTO. LUNGHEZZA DELL'AVAMBRACCIO: 2,5 M, BRACCIO MONO: 4,7 M, PATTINI DEI CINGOLI: 500 MM, SENZA BENNA **150X HD MONO**

| Sbraccio | 3 m | | 4 m | | 5 m | | 6 m | | Capacità al massimo sbraccio | | |
|-----------------------------|---|---|---|---|---|---|---|---|---|---|---|
| |  |  |  |  |  |  |  |  |  |  |  |
| Altezza del punto di carico | kg | kg | kg | kg | kg | kg | kg | kg | kg | kg | mm |
| 6 m | | | 2780* | 2780* | 2970* | 2970* | | | 2350* | 2350* | 5491 |
| 4,5 m | | | 3160* | 3160* | 3070* | 3070* | 3070* | 3070* | 2180* | 2180* | 6438 |
| 3 m | 5280* | 5280* | 4160* | 4160* | 3610 | 3610* | 3310* | 3310* | 2160* | 2160* | 6942 |
| 1,5 m | 7570* | 7570* | 5350* | 5350* | 4280* | 4280* | 3690* | 3420 | 2270* | 2270* | 7096 |
| 0 m | 7090* | 7090* | 6100* | 5880 | 4790* | 4280 | 3990* | 3330 | 2520* | 2520* | 6927 |
| -1,5 m | 8250* | 8250* | 6200* | 5800 | 4900* | 4220 | 3980* | 3300 | 3030* | 3030 | 6407 |
| -3 m | 7270* | 7270* | 5580* | 5580* | 4330* | 4270 | | | 3780* | 3780* | 5436 |

CAPACITÀ DI SOLLEVAMENTO. LUNGHEZZA DELL'AVAMBRACCIO: 2,7 M, BRACCIO MONO: 4,7 M, PATTINI DEI CINGOLI: 500 MM, SENZA BENNA **150X HD MONO**

| Sbraccio | 3 m | | 4 m | | 5 m | | 6 m | | Capacità al massimo sbraccio | | |
|-----------------------------|---|---|---|---|---|---|---|---|---|---|---|
| |  |  |  |  |  |  |  |  |  |  |  |
| Altezza del punto di carico | kg | kg | kg | kg | kg | kg | kg | kg | kg | kg | mm |
| 6 m | | | 2570* | 2570* | 2780* | 2780* | | | 2470* | 2470* | 5721 |
| 4,5 m | | | 2960* | 2960* | 2920* | 2920* | 2920* | 2920* | 2300* | 2300* | 6635 |
| 3 m | 4910* | 4910* | 3950* | 3950* | 3470* | 3470* | 3190* | 3190* | 2290* | 2290* | 7124 |
| 1,5 m | 7250* | 7250* | 5170* | 5170* | 4160* | 4160* | 3600* | 3410 | 2410* | 2410* | 7275 |
| 0 m | 7290* | 7290* | 5990* | 5860 | 4700* | 4270 | 3930* | 3320 | 2660* | 2630 | 7110 |
| -1,5 m | 8290* | 8290* | 6180* | 5770 | 4880* | 4200 | 3990* | 3280 | 3170* | 2890 | 6605 |
| -3 m | 7430* | 7430* | 5680* | 5680* | 4450* | 4220 | | | 3680* | 3580 | 5668 |

CAPACITÀ DI SOLLEVAMENTO. LUNGHEZZA DELL'AVAMBRACCIO: 3,0 M, BRACCIO MONO: 4,7 M, PATTINI DEI CINGOLI: 500 MM, SENZA BENNA **150X HD MONO**

| Sbraccio | 3 m | | 4 m | | 5 m | | 6 m | | Capacità al massimo sbraccio | | |
|-----------------------------|---|---|---|---|---|---|---|---|---|---|---|
| |  |  |  |  |  |  |  |  |  |  |  |
| Altezza del punto di carico | kg | kg | kg | kg | kg | kg | kg | kg | kg | kg | mm |
| 6 m | | | | | 2520* | 2520* | 2390* | 2390* | 2160* | 2160* | 6072 |
| 4,5 m | | | 2660* | 2660* | 2690* | 2690* | 2720* | 2720* | 2030* | 2030* | 6940 |
| 3 m | 4380* | 4380* | 3650* | 3650* | 3260* | 3260* | 3030* | 3030* | 2020* | 2020* | 7409 |
| 1,5 m | 6800* | 6800* | 4910* | 4910* | 3990* | 3990* | 3460* | 3420 | 2120* | 2120* | 7554 |
| 0 m | 7810* | 7810* | 5840* | 5840* | 4590* | 4270 | 3840* | 3310 | 2330* | 2330* | 7395 |
| -1,5 m | 8330* | 8330* | 6160* | 5740 | 4850* | 4180 | 3980* | 3260 | 2750* | 2700 | 6911 |
| -3 m | 7670* | 7670* | 5820* | 5760 | 4580* | 4180 | 3550* | 3290 | 3530* | 3270 | 6023 |



Capacità di sollevamento in linea



Capacità di sollevamento a 360°

- Note:**
1. Le capacità di sollevamento si basano sulla norma ISO 10567, ovvero: 75% del carico minimo di ribaltamento oppure 87% della capacità di sollevamento idraulico, a seconda di quale sia il valore inferiore. I valori contrassegnati con un asterisco (*) si riferiscono alla capacità di sollevamento idraulico.
 2. Le capacità di sollevamento si riferiscono alla macchina posta su terreno solido e livellato.
 3. Le capacità di sollevamento potrebbero essere limitate da norme locali. Consultare il proprio concessionario.

CAPACITÀ DI SOLLEVAMENTO. LUNGHEZZA DELL'AVAMBRACCIO: 2,5 M, T.A.B.: 5,0 M, PATTINI DEI CINGOLI: 500 MM, SENZA BENNA

T.A.B. LC 150X

| Sbraccio | 3 m | | 4 m | | 5 m | | 6 m | | Capacità al massimo sbraccio | | | |
|-----------------------------|---|---|---|---|---|---|---|---|---|---|---|------|
| |  |  |  |  |  |  |  |  |  |  |  | mm |
| Altezza del punto di carico | kg | kg | kg | kg | kg | kg | kg | kg | kg | kg | kg | mm |
| 6 m | | | 2810* | 2810* | 2840* | 2840* | | | 2510* | 2510* | | 5994 |
| 4,5 m | | | 3270* | 3270* | 3040* | 3040* | 2910* | 2910* | 2300* | 2300* | | 6871 |
| 3 m | | | 4240* | 4240* | 3570* | 3570* | 3190* | 2830 | 2240* | 2050 | | 7345 |
| 1,5 m | | | 5310* | 4770 | 4180* | 3490 | 3550* | 2700 | 2300* | 1950 | | 7491 |
| 0 m | | | 5900* | 4350 | 4610* | 3330 | 3820* | 2600 | 2470* | 1980 | | 7331 |
| -1,5 m | 7410* | 6920 | 5920* | 4470 | 4690* | 3270 | 3830* | 2560 | 2830* | 2170 | | 6842 |
| -3 m | 6850* | 6850* | 5340* | 4530 | 4230* | 3310 | | | 3190* | 2670 | | 5943 |

CAPACITÀ DI SOLLEVAMENTO. LUNGHEZZA DELL'AVAMBRACCIO: 2,7 M, T.A.B.: 5,0 M, PATTINI DEI CINGOLI: 500 MM, SENZA BENNA

T.A.B. LC 150X

| Sbraccio | 3 m | | 4 m | | 5 m | | 6 m | | Capacità al massimo sbraccio | | | |
|-----------------------------|---|---|---|---|---|---|---|---|---|---|---|------|
| |  |  |  |  |  |  |  |  |  |  |  | mm |
| Altezza del punto di carico | kg | kg | kg | kg | kg | kg | kg | kg | kg | kg | kg | mm |
| 6 m | | | | | 2690* | 2690* | 2800* | 2800* | 2610* | 2610* | | 6228 |
| 4,5 m | | | 3090* | 3090* | 2900* | 2900* | 2790* | 2790* | 2410* | 2220 | | 7076 |
| 3 m | | | 4050* | 4050* | 3440* | 3440* | 3080* | 2840 | 2360* | 1960 | | 7536 |
| 1,5 m | | | 5140* | 4780 | 4070* | 3500 | 3460* | 2700 | 2420* | 1870 | | 7679 |
| 0 m | | | 5810* | 4510 | 4540* | 3320 | 3760* | 2590 | 2590* | 1890 | | 7523 |
| -1,5 m | 7140* | 6850 | 5910* | 4430 | 4670* | 3240 | 3800 | 2540 | 2950* | 2070 | | 7048 |
| -3 m | 7010* | 6970 | 5420* | 4470 | 4300* | 3270 | 3340* | 2590 | 3110* | 2510 | | 6179 |

CAPACITÀ DI SOLLEVAMENTO. LUNGHEZZA DELL'AVAMBRACCIO: 3,0 M, T.A.B.: 5,0 M, PATTINI DEI CINGOLI: 500 MM, SENZA BENNA

T.A.B. LC 150X

| Sbraccio | 3 m | | 4 m | | 5 m | | 6 m | | Capacità al massimo sbraccio | | | |
|-----------------------------|---|---|---|---|---|---|---|---|---|---|---|------|
| |  |  |  |  |  |  |  |  |  |  |  | mm |
| Altezza del punto di carico | kg | kg | kg | kg | kg | kg | kg | kg | kg | kg | kg | mm |
| 6 m | | | | | 2470* | 2470* | 2570* | 2570* | 2280* | 2280* | | 6580 |
| 4,5 m | | | 2830 | 2830 | 2710* | 2710* | 2630* | 2630* | 2120 | 2070 | | 7388 |
| 3 m | | | 3780 | 3780 | 3250* | 3250* | 2940* | 2860 | 2070* | 1850 | | 7830 |
| 1,5 m | | | 4910 | 4830 | 3910* | 3520 | 3340* | 2710 | 2130* | 1760 | | 7967 |
| 0 m | | | 5680 | 4520 | 4440* | 3320 | 3680* | 2580 | 2280* | 1780 | | 7817 |
| -1,5 m | 6900 | 6800 | 5900 | 4400 | 4640* | 3220 | 3780 | 2520 | 2570* | 1930 | | 7361 |
| -3 m | 7240 | 6880 | 5550 | 4420 | 4400* | 3230 | 3520* | 2540 | 2990* | 2290 | | 6535 |



Capacità di sollevamento in linea



Capacità di sollevamento a 360°

- Note:**
1. Le capacità di sollevamento si basano sulla norma ISO 10567, ovvero: 75% del carico minimo di ribaltamento oppure 87% della capacità di sollevamento idraulico, a seconda di quale sia il valore inferiore. I valori contrassegnati con un asterisco (*) si riferiscono alla capacità di sollevamento idraulico.
 2. Le capacità di sollevamento si riferiscono alla macchina posta su terreno solido e livellato.
 3. Le capacità di sollevamento potrebbero essere limitate da norme locali. Consultare il proprio concessionario.

CAPACITÀ DI SOLLEVAMENTO. LUNGHEZZA DELL'AVAMBRACCIO: 2,5 M, T.A.B.: 4,7 M, PATTINI DEI CINGOLI: 500 MM, SENZA BENNA

T.A.B. LCD I50X

| Sbraccio | 3 m | | 4 m | | 5 m | | 6 m | | Capacità al massimo sbraccio | | |
|-----------------------------|---|---|---|---|---|---|---|---|---|---|---|
| |  |  |  |  |  |  |  |  |  |  |  |
| Altezza del punto di carico | kg | kg | kg | kg | kg | kg | kg | kg | kg | kg | mm |
| 6 m | | | 2810* | 2810* | 2840* | 2840* | | | 2510* | 2510* | 5994 |
| 4,5 m | | | 3270* | 3270* | 3040* | 3040* | 2910* | 2910* | 2300* | 2300* | 6871 |
| 3 m | | | 4240* | 4240* | 3570* | 3570* | 3190* | 2960 | 2240* | 2150 | 7345 |
| 1,5 m | | | 5310* | 4980 | 4180* | 3650 | 3550* | 2830 | 2300* | 2040 | 7491 |
| 0 m | | | 5900* | 4740 | 4610* | 3490 | 3820* | 2730 | 2470* | 2080 | 7331 |
| -1,5 m | 7410* | 7240 | 5920* | 4680 | 4690* | 3430 | 3840* | 2690 | 2830* | 2280 | 6842 |
| -3 m | 6850* | 6850* | 5340* | 4740 | 4230* | 3470 | | | 3190* | 2800 | 5943 |

CAPACITÀ DI SOLLEVAMENTO. LUNGHEZZA DELL'AVAMBRACCIO: 2,7 M, T.A.B.: 4,7 M, PATTINI DEI CINGOLI: 500 MM, SENZA BENNA

T.A.B. LCD I50X

| Sbraccio | 3 m | | 4 m | | 5 m | | 6 m | | Capacità al massimo sbraccio | | |
|-----------------------------|---|---|---|---|---|---|---|---|---|---|---|
| |  |  |  |  |  |  |  |  |  |  |  |
| Altezza del punto di carico | kg | kg | kg | kg | kg | kg | kg | kg | kg | kg | mm |
| 6 m | | | | | 2690* | 2690* | 2800* | 2800* | 2610* | 2610* | 6228 |
| 4,5 m | | | 3090* | 3090* | 2900* | 2900* | 2790* | 2790* | 2410* | 2320 | 7076 |
| 3 m | | | 4050* | 4050* | 3440* | 3440* | 3080* | 2960 | 2360* | 2060 | 7536 |
| 1,5 m | | | 5140* | 4990 | 4070* | 3650 | 3460* | 2830 | 2420* | 1960 | 7679 |
| 0 m | | | 5810* | 4720 | 4540* | 3480 | 3760* | 2710 | 2590* | 1990 | 7523 |
| -1,5 m | 7140* | 7140* | 5910* | 4640 | 4670* | 3400 | 3830* | 2660 | 2950* | 2170 | 7048 |
| -3 m | 7010* | 7010* | 5420* | 4680 | 4300* | 3430 | 3340* | 2710 | 3110* | 2630 | 6179 |

CAPACITÀ DI SOLLEVAMENTO. LUNGHEZZA DELL'AVAMBRACCIO: 3,0 M, T.A.B.: 4,7 M, PATTINI DEI CINGOLI: 500 MM, SENZA BENNA

T.A.B. LCD I50X

| Sbraccio | 3 m | | 4 m | | 5 m | | 6 m | | Capacità al massimo sbraccio | | |
|-----------------------------|---|---|---|---|---|---|---|---|---|---|---|
| |  |  |  |  |  |  |  |  |  |  |  |
| Altezza del punto di carico | kg | kg | kg | kg | kg | kg | kg | kg | kg | kg | mm |
| 6 m | | | | | 2470* | 2470* | 2570* | 2570* | 2280* | 2280* | 6580 |
| 4,5 m | | | 2830* | 2830* | 2710* | 2710* | 2630* | 2630* | 2120* | 2120* | 7388 |
| 3 m | | | 3780* | 3780* | 3250* | 3250* | 2940* | 2940* | 2070* | 1940 | 7830 |
| 1,5 m | | | 4910* | 4910* | 3910* | 3680 | 3340* | 2840 | 2130* | 1850 | 7967 |
| 0 m | | | 5680* | 4730 | 4440* | 3480 | 3680* | 2710 | 2280* | 1870 | 7817 |
| -1,5 m | 6900* | 6900* | 5900* | 4610 | 4640* | 3380 | 3810* | 2640 | 2570* | 2030 | 7361 |
| -3 m | 7240* | 7200 | 5550* | 4630 | 4400* | 3390 | 3520* | 2660 | 2990* | 2410 | 6535 |



Capacità di sollevamento in linea



Capacità di sollevamento a 360°

- Note:**
1. Le capacità di sollevamento si basano sulla norma ISO 10567, ovvero: 75% del carico minimo di ribaltamento oppure 87% della capacità di sollevamento idraulico, a seconda di quale sia il valore inferiore. I valori contrassegnati con un asterisco (*) si riferiscono alla capacità di sollevamento idraulico.
 2. Le capacità di sollevamento si riferiscono alla macchina posta su terreno solido e livellato.
 3. Le capacità di sollevamento potrebbero essere limitate da norme locali. Consultare il proprio concessionario.

CAPACITÀ DI SOLLEVAMENTO. LUNGHEZZA DELL'AVAMBRACCIO: 2,5 M, T.A.B.: 4,7 M, PATTINI DEI CINGOLI: 500 MM, SENZA BENNA

T.A.B. HD 150X

| Sbraccio | 3 m | | 4 m | | 5 m | | 6 m | | Capacità al massimo sbraccio | | |
|-----------------------------|---|---|---|---|---|---|---|---|---|---|---|
| |  |  |  |  |  |  |  |  |  |  |  |
| Altezza del punto di carico | kg | kg | kg | kg | kg | kg | kg | kg | kg | kg | mm |
| 6 m | | | 3060* | 3060* | 3210* | 3210* | | | 2390* | 2390* | 5508 |
| 4,5 m | | | 3440* | 3440* | 3300* | 3300* | 3250* | 3250* | 2210* | 2210* | 6453 |
| 3 m | 5640* | 5640* | 4440* | 4440* | 3830* | 3830* | 3490* | 3400 | 2190* | 2190* | 6955 |
| 1,5 m | 7870* | 7870* | 5590* | 5590* | 4480* | 4220 | 3850* | 3270 | 2280* | 2280* | 7110 |
| 0 m | 6980* | 6980* | 6280* | 5470 | 4940* | 4030 | 4110* | 3150 | 2520* | 2520* | 6941 |
| -1,5 m | 8350* | 8130 | 6310* | 5310 | 4990* | 3920 | 4060* | 3070 | 3020* | 2810 | 6422 |
| -3 m | 7270* | 7270* | 5610* | 5270 | 4360* | 3880 | | | 3770* | 3470 | 5453 |

CAPACITÀ DI SOLLEVAMENTO. LUNGHEZZA DELL'AVAMBRACCIO: 2,7 M, T.A.B.: 4,7 M, PATTINI DEI CINGOLI: 500 MM, SENZA BENNA

T.A.B. HD 150X

| Sbraccio | 3 m | | 4 m | | 5 m | | 6 m | | Capacità al massimo sbraccio | | |
|-----------------------------|---|---|---|---|---|---|---|---|---|---|---|
| |  |  |  |  |  |  |  |  |  |  |  |
| Altezza del punto di carico | kg | kg | kg | kg | kg | kg | kg | kg | kg | kg | mm |
| 6 m | | | 2830* | 2830* | 3000* | 3000* | | | 2470* | 2470* | 5721 |
| 4,5 m | | | 3220* | 3220* | 3140* | 3140* | 3100* | 3100* | 2300* | 2300* | 6635 |
| 3 m | 5270* | 5270* | 4230* | 4230* | 3680* | 3680* | 3360* | 3360* | 2290* | 2290* | 7124 |
| 1,5 m | 7580* | 7580* | 5420* | 5420* | 4360* | 4220 | 3750* | 3260 | 2410* | 2410* | 7275 |
| 0 m | 7290* | 7290* | 6190* | 5470 | 4860* | 4020 | 4050* | 3140 | 2660* | 2470 | 7110 |
| -1,5 m | 8420* | 8120 | 6310* | 5300 | 4980* | 3900 | 4060* | 3050 | 3170* | 2680 | 6605 |
| -3 m | 7470* | 7470* | 5720* | 5240 | 4480* | 3850 | | | 3690* | 3260 | 5668 |

CAPACITÀ DI SOLLEVAMENTO. LUNGHEZZA DELL'AVAMBRACCIO: 3,0 M, T.A.B.: 4,7 M, PATTINI DEI CINGOLI: 500 MM, SENZA BENNA

T.A.B. HD 150X

| Sbraccio | 3 m | | 4 m | | 5 m | | 6 m | | Capacità al massimo sbraccio | | |
|-----------------------------|---|---|---|---|---|---|---|---|---|---|---|
| |  |  |  |  |  |  |  |  |  |  |  |
| Altezza del punto di carico | kg | kg | kg | kg | kg | kg | kg | kg | kg | kg | mm |
| 6 m | | | | | 2740* | 2740* | 2440* | 2440* | 2180* | 2180* | 6081 |
| 4,5 m | | | 2930* | 2930* | 2920* | 2920* | 2910* | 2910* | 2040* | 2040* | 6948 |
| 3 m | 4740* | 4740* | 3930* | 3930* | 3480* | 3480* | 3210* | 3210* | 2040* | 2040* | 7416 |
| 1,5 m | 7140* | 7140* | 5170* | 5170* | 4190* | 4190* | 3630* | 3630 | 2130* | 2130* | 7561 |
| 0 m | 7760* | 7760* | 6050* | 5490 | 4760* | 4040 | 3970* | 3150 | 2330* | 2330 | 7403 |
| -1,5 m | 8480* | 8100 | 6300* | 5290 | 4970* | 3890 | 4070* | 3040 | 2750* | 2510 | 6919 |
| -3 m | 7720* | 7720* | 5880* | 5210 | 4630* | 3830 | 3580* | 3010 | 3540* | 2990 | 6032 |



Capacità di sollevamento in linea



Capacità di sollevamento a 360°

- Note:**
1. Le capacità di sollevamento si basano sulla norma ISO 10567, ovvero: 75% del carico minimo di ribaltamento oppure 87% della capacità di sollevamento idraulico, a seconda di quale sia il valore inferiore. I valori contrassegnati con un asterisco (*) si riferiscono alla capacità di sollevamento idraulico.
 2. Le capacità di sollevamento si riferiscono alla macchina posta su terreno solido e livellato.
 3. Le capacità di sollevamento potrebbero essere limitate da norme locali. Consultare il proprio concessionario.

Il vostro concessionario JCB di zona

29158 it-IT 21/02 edizione 4

JCB Sales Limited, Rocester, Staffordshire, Regno Unito ST14 5JP.
Tel: 02.48866401, ufficio marketing 02.48866501. E-mail: marketing.italia@jcb.com.
Per scaricare le ultime informazioni su questa gamma di prodotti accedere a: www.jcb.com

©2021 JCB Sales. Tutti i diritti riservati. Nessuna parte di questa pubblicazione può essere riprodotta, memorizzata in un sistema di archiviazione, o trasmessa in qualsiasi forma o mediante qualsiasi altro mezzo, elettronico, meccanico, di fotocopiatura o altro, senza previa autorizzazione da parte di JCB Sales. Tutti i riferimenti di questa pubblicazione a pesi operativi, dimensioni, capacità e altri parametri prestazionali sono puramente indicativi e possono variare a seconda dello specifico allestimento della macchina. Non si deve quindi fare affidamento su di essi per quanto concerne la valutazione dell'idoneità a una specifica applicazione. Per suggerimenti e consigli rivolgersi sempre al proprio concessionario JCB. JCB si riserva il diritto di modificare le caratteristiche senza alcun preavviso. Le foto e le specifiche riportate possono comprendere allestimenti e accessori opzionali o non disponibili in Italia. Il logo JCB è un marchio registrato di J. C. Bamford Excavators Ltd.

